

ด่วนที่สุด

ที่ พบ ๐๐๒๓.๓/ว ๖๒๕๔



๒๓ เมษายน ๒๕๖๔

ส่งสำนักงานบริหารส่วนตำบลหนองหญ้า
เลขรับที่ ๓๐๓
วันที่ ๓๐ / ๒๕ / ๖๔
เวลา ๑๕.๑๐

ศาลากลางจังหวัดเพชรบุรี
ถนนราชวิถี พบ ๗๖๐๐๐

เรื่อง ขอบความอนุเคราะห์ประชาสัมพันธ์การสมัครเข้าใช้งานระบบลงทะเบียนการอบรมผู้ประกอบการ
และผู้สัมผัสอาหารของกรมอนามัย

เรียน นายอำเภอ ทุกอำเภอ และนายกองครปครองส่วนท้องถิ่น ทุกแห่ง

สิ่งที่ส่งมาด้วย สำเนาหนังสือกรมส่งเสริมการปกครองท้องถิ่น ด่วนที่สุด ที่ มท ๐๘๑๙.๒/ว ๘๗๔
ลงวันที่ ๒๘ เมษายน ๒๕๖๔

ด้วยกรมส่งเสริมการปกครองท้องถิ่นได้รับแจ้งจากกรมอนามัยว่า ได้ขับเคลื่อนการดำเนินการ
ตามประกาศกระทรวงสาธารณสุข เรื่อง หลักเกณฑ์และวิธีการจัดการอบรมผู้ประกอบการและผู้สัมผัสอาหาร
พ.ศ. ๒๕๖๑ และประกาศกรมอนามัย เรื่อง หลักเกณฑ์และวิธีการจัดอบรมผู้ประกอบการและผู้สัมผัสอาหาร
ผ่านระบบเทคโนโลยีดิจิทัล พ.ศ. ๒๕๖๓ โดยมีการพัฒนาระบบการอบรมผู้ประกอบการและผู้สัมผัสอาหาร
ทำให้หน่วยงานสามารถเข้าถึงข้อมูลผู้ผ่านการอบรมผู้ประกอบการและผู้สัมผัสอาหารได้

จังหวัดเพชรบุรี จึงขอให้องค์กรปกครองส่วนท้องถิ่น ดำเนินการดังนี้

๑. สมัครเข้าใช้งานระบบลงทะเบียนการอบรมผู้ประกอบการและผู้สัมผัสอาหาร
ของกรมอนามัย ผ่านเว็บไซต์ <https://foodhandler.anamai.moph.go.th>
๒. ดำเนินการจัดการอบรมให้แก่ผู้ประกอบการและผู้สัมผัสอาหารที่ได้ลงทะเบียน
แสดงความประสงค์เข้ารับการอบรมกับองค์กรปกครองส่วนท้องถิ่นในเขตพื้นที่ตั้งของสถานที่จำหน่ายอาหาร
ตามหลักเกณฑ์และวิธีการจัดการอบรมหลักสูตรผู้ประกอบการและผู้สัมผัสอาหาร
โดยส่งคำขอใช้งานระบบลงทะเบียนการอบรมผู้ประกอบการและผู้สัมผัสอาหารของกรมอนามัย
ภายในวันที่ ๓๐ เมษายน ๒๕๖๔ รายละเอียดตามสิ่งที่ส่งมาด้วย สามารถดาวน์โหลดได้ที่เว็บไซต์
www.phetchaburilocal.go.th

จึงเรียนมาเพื่อทราบและพิจารณาดำเนินการ

ขอแสดงความนับถือ

(นางสาวสุตินา แก้วดี)

ท้องถิ่นจังหวัด ปฏิบัติราชการแทน

ผู้ว่าราชการจังหวัดเพชรบุรี

สำนักงานส่งเสริมการปกครองท้องถิ่นจังหวัด

กลุ่มงานส่งเสริมและพัฒนาท้องถิ่น

โทร./โทรสาร ๐ ๓๒๔๒ ๔๕๑๘ - ๙

กลุ่มงานส่งเสริมฯ
รับที่ 610
วันที่ ๒๙ เม.ย. ๒๕๖๔
วันที่
เวลา



สำนักงานส่งเสริมการค้าระหว่างประเทศ
จังหวัดจันทบุรี
7118
วันที่ 29 เม.ย. 2564
เวลา

เลขที่ 03500
วันที่ 29 เม.ย. 2564
เวลา

ด่วนที่สุด

ที่ มท ๐๘๑๙.๒/ว ๘๗๔

๒๘ เมษายน ๒๕๖๔

เรื่อง ขอความอนุเคราะห์ประชาสัมพันธ์การสมัครเข้าใช้งานระบบลงทะเบียนการอบรมผู้ประกอบการ
และผู้สัมผัสอาหารของกรมอนามัย

เรียน ผู้ว่าราชการจังหวัด ทุกจังหวัด

สิ่งที่ส่งมาด้วย สำเนาหนังสือกรมอนามัย ที่ สธ ๐๔๐๘.๐๗/๒๕๓๕
ลงวันที่ ๘ เมษายน ๒๕๖๔

จำนวน ๑ ชุด

ด้วยกรมอนามัยแจ้งว่า ได้ขับเคลื่อนการดำเนินการตามประกาศกระทรวงสาธารณสุข
เรื่อง หลักเกณฑ์และวิธีการจัดการอบรมผู้ประกอบการและผู้สัมผัสอาหาร พ.ศ. ๒๕๖๓ และประกาศ
กรมอนามัย เรื่อง หลักเกณฑ์และวิธีการจัดอบรมผู้ประกอบการและผู้สัมผัสอาหารผ่านระบบเทคโนโลยี
ดิจิทัล พ.ศ. ๒๕๖๓ โดยมีการพัฒนาระบบการอบรมผู้ประกอบการและผู้สัมผัสอาหาร ทำให้หน่วยงาน
สามารถเข้าถึงข้อมูลผู้ผ่านการอบรมผู้ประกอบการและผู้สัมผัสอาหารได้

ในการนี้ กรมส่งเสริมการค้าระหว่างประเทศขอความร่วมมือจังหวัดแจ้งองค์กรปกครองส่วนท้องถิ่น
ดำเนินการ ดังนี้

๑. สมัครเข้าใช้งานระบบลงทะเบียนการอบรมผู้ประกอบการและผู้สัมผัสอาหาร
ของกรมอนามัย ผ่านเว็บไซต์ <https://foodhandler.anamai.moph.go.th>
๒. ดำเนินการจัดการอบรมให้แก่ผู้ประกอบการและผู้สัมผัสอาหารที่ได้ลงทะเบียน
แสดงความประสงค์เข้ารับการอบรมกับองค์กรปกครองส่วนท้องถิ่นในเขตพื้นที่ตั้งของสถานที่จำหน่ายอาหาร
ตามหลักเกณฑ์และวิธีการจัดการอบรมหลักสูตรผู้ประกอบการและผู้สัมผัสอาหาร
ทั้งนี้ กรุณาส่งคำขอใช้งานระบบลงทะเบียนการอบรมผู้ประกอบการและผู้สัมผัสอาหารของกรมอนามัย
ภายในวันที่ ๓๐ เมษายน ๒๕๖๔ รายละเอียดปรากฏตามสิ่งที่ส่งมาด้วย

จึงเรียนมาเพื่อโปรดพิจารณา

ขอแสดงความนับถือ

(นายวิท เสริมภักดีกุล)

รองอธิบดี ปฏิบัติราชการแทน
อธิบดีกรมส่งเสริมการค้าระหว่างประเทศ



กองสาธารณสุขท้องถิ่น
กลุ่มงานส่งเสริมสุขภาพ
โทรศัพท์ ๐-๒๒๔๑-๗๑๒๕/๐๘-๑๑๗๔-๓๗๓๘
ผู้ประสานงาน นางสาวสุจิตรา ตาวเรือง
นายจักรพงษ์ ดอกกุหลาบ

๓๕๕



กรมส่งเสริมการปกครองท้องถิ่น
เลขที่ 18778
วันที่ 16 เม.ย. 2564

ที่ สธ ๐๙๐๘.๐๓/๒๕๖๔

กรมอนามัย กระทรวงสาธารณสุข
ถนนติวานนท์ จังหวัดนครพนธ์ ๕๑๐๐๐

๔ เมษายน ๒๕๖๔

เรื่อง ขออนุญาตประชาสัมพันธ์การสมัครเข้าใช้งานระบบลงทะเบียนการอบรมผู้ประกอบการและผู้สัมผัสอาหารของกรมอนามัย

เรียน อธิบดีกรมส่งเสริมการปกครองท้องถิ่น

สิ่งที่ส่งมาด้วย ๑. แนวทางการอบรมผู้ประกอบการและผู้สัมผัสอาหาร

๒. คำขอใช้งานระบบลงทะเบียนการอบรมผู้ประกอบการและผู้สัมผัสอาหาร

กรมส่งเสริมการปกครองท้องถิ่น
เลขรับ 784
วันที่ 16 เม.ย. 2564
จำนวน ๑ ฉบับ
วันที่รับ 15/38

ด้วยกรมอนามัยได้ขับเคลื่อนการดำเนินการตามประกาศกระทรวงสาธารณสุข เรื่อง หลักเกณฑ์และวิธีการจัดการอบรมผู้ประกอบการและผู้สัมผัสอาหาร พ.ศ. ๒๕๖๓ และประกาศกรมอนามัย เรื่อง หลักเกณฑ์และวิธีการจัดการอบรมผู้ประกอบการและผู้สัมผัสอาหารผ่านระบบเทคโนโลยีดิจิทัล พ.ศ. ๒๕๖๓ โดยมีการพัฒนาระบบการอบรมผู้ประกอบการและผู้สัมผัสอาหาร ทำให้หน่วยงานสามารถเข้าถึงข้อมูลผู้ผ่านการอบรมผู้ประกอบการและผู้สัมผัสอาหารได้

กรมอนามัย ขออนุญาตประชาสัมพันธ์การสมัครเข้าใช้งานระบบลงทะเบียนการอบรมผู้ประกอบการและผู้สัมผัสอาหารของกรมอนามัย ให้กับสำนักงานส่งเสริมการปกครองท้องถิ่นจังหวัดทุกจังหวัด และองค์กรปกครองส่วนท้องถิ่นทุกแห่ง โดยดำเนินการดังนี้

๑. ขอให้องค์กรปกครองส่วนท้องถิ่นทุกแห่ง สมัครเข้าใช้งานระบบลงทะเบียนการอบรมผู้ประกอบการและผู้สัมผัสอาหารของกรมอนามัย ผ่านเว็บไซต์ <https://foodhandler.anamai.moph.go.th>

๒. ขอให้องค์กรปกครองส่วนท้องถิ่นทุกแห่ง ดำเนินการจัดการอบรมให้แก่ผู้ประกอบการและผู้สัมผัสอาหารที่ได้ลงทะเบียนแสดงความประสงค์เข้ารับการอบรมกับองค์กรปกครองส่วนท้องถิ่นในเขตพื้นที่ตั้งของสถานที่จำหน่ายอาหาร ตามหลักเกณฑ์และวิธีการจัดการอบรมหลักสูตรผู้ประกอบการและผู้สัมผัสอาหาร

ทั้งนี้ กรุณาส่งคำขอใช้งานระบบลงทะเบียนการอบรมผู้ประกอบการและผู้สัมผัสอาหารของกรมอนามัย ภายในวันที่ ๓๐ เมษายน ๒๕๖๔ รายละเอียดดังสิ่งที่ส่งมาด้วย

จึงเรียนมาเพื่อโปรดพิจารณาให้ความอนุเคราะห์ดังกล่าวด้วย จะเป็นพระคุณ

ขอแสดงความนับถือ

๓๕๕ ๖/๔๐๓

(นายคณัย ชีวันดา)

รองอธิบดีกรมอนามัย ปฏิบัติราชการแทน

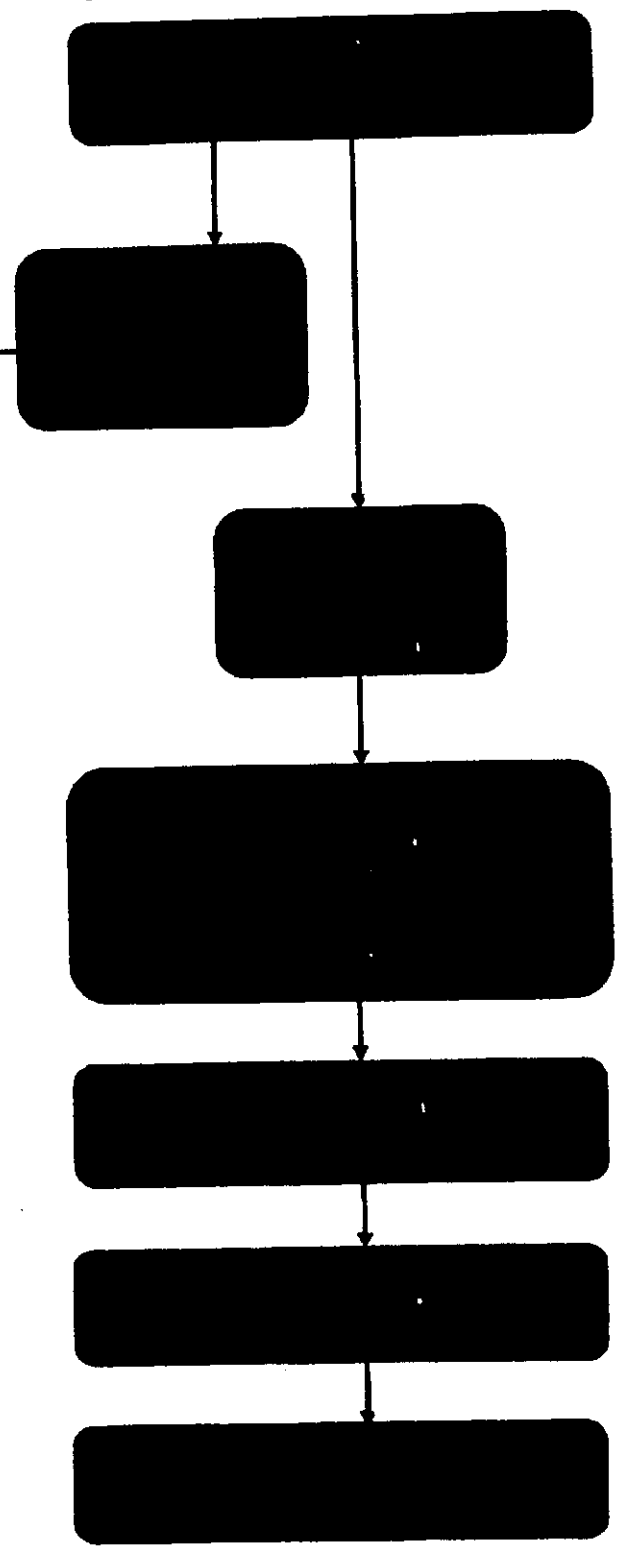
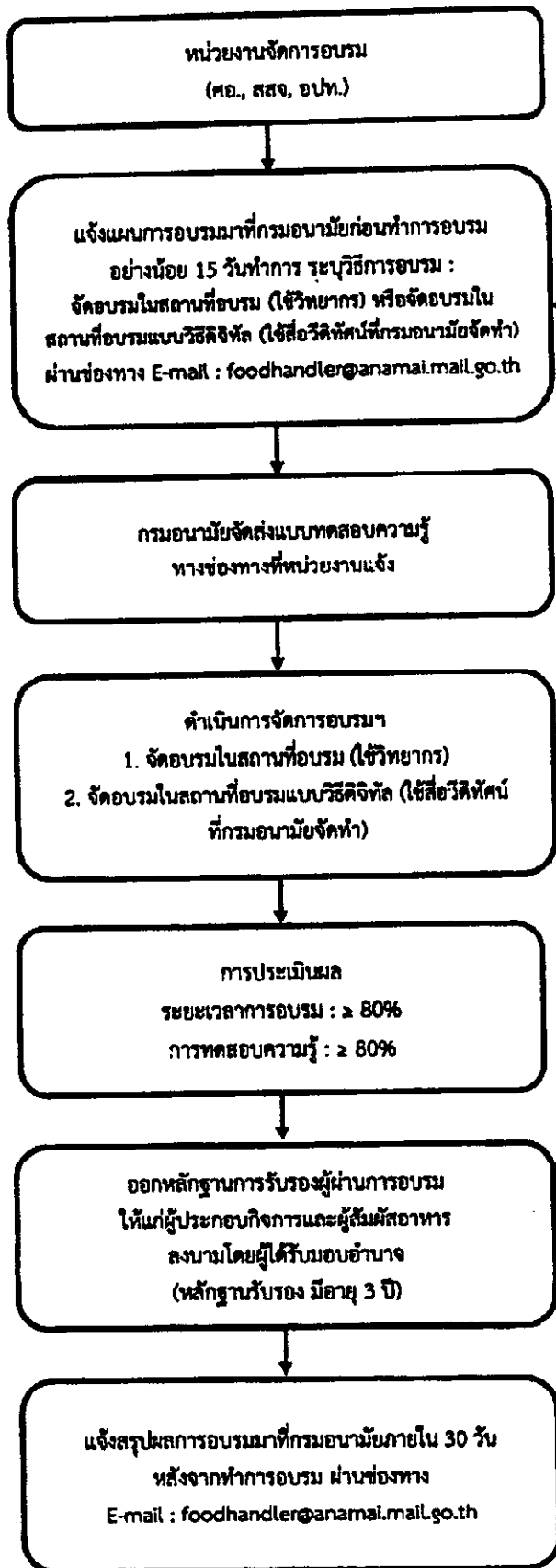
อธิบดีกรมอนามัย


สำนักสุขาภิบาลอาหารและน้ำ

โทร. ๐ ๒๕๕๐ ๕๑๗๘

โทรสาร ๐ ๒๕๕๐ ๕๑๘๘

แนวทางการจัดการอบรมผู้ประกอบการ/ผู้สัมผัสอาหาร



คำขอใช้งานระบบลงทะเบียนการอบรมผู้ประกอบการและผู้สัมผัสอาหารของกรมอนามัย
ผ่านเว็บไซต์ <https://foodhandler.anamai.moph.go.th> 
กรุณาจัดส่งสำนักสุขาภิบาลอาหารและน้ำ เมื่อคำเป็นการสมัครเข้าใช้งานระบบเรียบร้อยแล้วเท่านั้น



1. ประเภทหน่วยงานจัดการอบรม

ประเภทหน่วยงานจัดการอบรม	ชื่อหน่วยงานจัดการอบรม
<input type="checkbox"/> ศูนย์อนามัยที่ 1 - 12 / สถาบันพัฒนาสุขภาวะเขตเมือง	
<input type="checkbox"/> สำนักงานสาธารณสุขจังหวัด <input type="checkbox"/> สำนักงานสาธารณสุขอำเภอ	
<input type="checkbox"/> เทศบาล <input type="checkbox"/> นคร <input type="checkbox"/> เมือง <input type="checkbox"/> ตำบล	
<input type="checkbox"/> องค์การบริหารส่วนตำบล	
<input type="checkbox"/> กรุงเทพมหานคร <input type="checkbox"/> เมืองพัทยา <input type="checkbox"/> องค์การบริหารส่วนจังหวัด	
<input type="checkbox"/> หน่วยงานจัดการอบรมที่ได้รับความเห็นชอบจากกรมอนามัย	

2. ข้อมูลหน่วยงานจัดการอบรม

ที่ตั้งเลขที่..... หมู่..... ถนน..... ตำบล/แขวง.....
อำเภอ/เขต..... จังหวัด..... รหัสไปรษณีย์.....
รายละเอียดหน่วยงานที่รับผิดชอบการอบรมผู้ประกอบการและผู้สัมผัสอาหาร
กลุ่ม/กอง/สำนัก ฝ่าย/ส่วนงาน
โทรศัพท์สำนักงาน E-mail:

3. ข้อมูลการเข้าใช้งานระบบลงทะเบียนการอบรมผู้ประกอบการและผู้สัมผัสอาหาร : จำนวน 1 User เท่านั้น

3.1 User Name (.....)

ระบุรายละเอียด :

3.2 Password (.....)

ระบุรายละเอียด :

4. รายละเอียดผู้ประสานงานที่ได้รับมอบหมายจากหน่วยงาน : จำนวน 1 คน

1. ชื่อ (นาย/นาง/นางสาว) นามสกุล

ตำแหน่ง โทรศัพท์ (สนง.)

มือถือ โทรสาร

Email

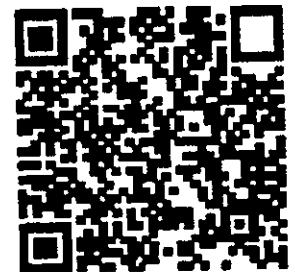
กรณีมีการเปลี่ยนแปลงผู้รับผิดชอบฯ ขอให้แจ้งรายละเอียดให้กรมอนามัยทราบทุกครั้ง

ข้าพเจ้าขอรับรองว่าข้อมูลดังกล่าวข้างต้นเป็นจริงทุกประการ

ผู้บริหารหน่วยงาน/ผู้อำนวยการ
(.....)

ตำแหน่ง

วัน/ค/ป



ช่องทางจัดส่งฯ 1. E-mail: foodsana@anamai.mail.go.th หรือ 2. QR Code

ผู้ประสานงาน : 1. นายเอกชัย ชัยเดช

นักวิชาการสาธารณสุขชำนาญการ

มือถือ 081 569 9044

2. นางสาวอารยา วงศ์ป้อม

นักวิชาการสาธารณสุขปฏิบัติการ

มือถือ 080 397 4445