

องค์การบริหารส่วนตำบลหนองกะปูล
เลขรับที่..... ๑๓๖๑
วันที่..... ก / สิงหาคม / ๒๕๖๕
เวลา..... ๑๐.๐๐ น.



ที่ พบ ๐๐๒๙/ว ๙๙๙๓

สำนักงานจัดหางานจังหวัดเพชรบุรี
ถนนบันไดอิฐ-วังบัว พบ ๗๖๐๐๐

๓๑ พฤษภาคม ๒๕๖๕

เรื่อง ขอส่งวารสารจัดหางานสัมพันธ์ประจำเดือนมิถุนายน ๒๕๖๕

เรียน หัวหน้าส่วนราชการ/นายอำเภอ/ผู้บริหารสถานศึกษา/นายกเทศมนตรี/นายกองค์การบริหารส่วนตำบล/
อาสาสมัครแรงงาน

สำนักงานจัดหางานจังหวัดเพชรบุรี ขอส่งวารสารจัดหางานสัมพันธ์ประจำเดือนมิถุนายน ๒๕๖๕
เพื่อขอความอนุเคราะห์เผยแพร่ประชาสัมพันธ์ และใช้ประโยชน์ในราชการต่อไป โดยดาวน์โหลดตาม
QR Code ให้ประชาชนที่ว่างงานผู้ที่ประสงค์จะหางานทำ ผู้ถูกเลิกจ้าง ตลอดจนผู้สนใจ ได้ทราบทั่วกัน

จึงเรียนมาเพื่อโปรดพิจารณา และขอขอบคุณมา ณ โอกาสนี้

ขอแสดงความนับถือ

(นางสาวอุดม อ่วมละออ)
จัดหางานจังหวัดเพชรบุรี



วารสารจัดหางานสัมพันธ์
ประจำเดือน มิถุนายน ๒๕๖๕

กลุ่มงานส่งเสริมการมีงานทำ
โทรศัพท์/โทรสาร. ๐ ๓๒๔๘ ๘๓๘๒ ต่อ ๑๒



“เพชรบุรี เมืองสร้างสรรค์ด้านอาหารของ UNESCO”



สำนักงานจัดหางานจังหวัดเพชรบุรี

ปีที่ 27 ฉบับที่ 6 ประจำเดือน มิถุนายน 2565

พบกับ
ON AIR LIVE สด
FACEBOOK

6-6-65 ➤ เวลา 14.00น.
จ - ด - ปี

เพจ:สำนักงานจัดหางานจังหวัดเพชรบุรี

บอกอ.ชวนคุย

สถานการณ์ตลาดแรงงาน...เดือนพฤษภาคม 2565

ข่าวต่างประเทศ...รายชื่อโรงพยาบาลที่รับตรวจหาเชื้อไวรัสโคโรนา 2019 ด้วยวิธี RT-PCR สำหรับ
แรงงานไทยที่จะไปทำงานที่ปะเทศไต้หวัน / มาตรการการเดินทางไปเก็บผลไม้ป่าในสวีเดน ฤดูกาลปี 2022
ตำแหน่งงานว่าง...ประจำเดือนมิถุนายน 2565

ที่อยู่ 637 หมู่ที่ 5 ตำบลบ้านหม้อ อำเภอเมือง จังหวัดเพชรบุรี 76000
โทรศัพท์ 0 3248 8383 ต่อ 13 E-mail : pbi@doe.go.th

บอกอ...ชวนคุย

#ห้ามพลาด !! วันที่ 6 เดือนมิถุนายน 2565 ขอเชิญชวน พ่อ แม่ พี่ น้อง ลุง ป้า น้า อา เพื่อนๆ นักศึกษาจบใหม่ ผู้ว่างงานหรือ ผู้ที่ต้องการหางานทำ ประชาชนทั่วไป พบกับการไลฟ์สดผ่าน เพจ Facebook ชื่อสำนักงานจัดหางานจังหวัดเพชรบุรี ในรายการ “ เพชรบุรีมีงานทำ”มีตำแหน่งงานว่างมากกว่า 200 อัตรา และพบกับ

ช่วงสรรหามาเล่า ☆ ประชาสัมพันธ์โครงการส่งเสริมการรับงานไปทำที่บ้าน

ช่วงสรรหาบอก ☆ ให้ความรู้เกี่ยวกับการไปทำงานต่างประเทศ

ช่วงสรรหาถาม ☆ เล่นเกมตอบคำถาม รับของรางวัล ของที่ระลึก

ตั้งแต่วันที่ 14.00 เป็นต้นไป ฝากกด Like กดแชร์ และกดติดตามเพจเฟซบุ๊ก สำนักงานจัดหางานจังหวัดเพชรบุรี ก่อนพลาดโอกาสดีๆ ในการมีงานทำ สอบถามเพิ่มเติม โทร. 03248 8382 / 08 1378 7160



สำนักงานจัดหางานจังหวัดเพชรบุรี

ปฏิทินปฏิบัติงาน เดือน มิถุนายน 2565

วัน เดือน ปี	โครงการ/กิจกรรม	สถานที่
6 มิถุนายน 2565	รายการ “เพชรบุรี มีงานทำ” ช่องทางออนไลน์ Facebook Live สำนักงานจัดหางานจังหวัดเพชรบุรี	สจจ.เพชรบุรี
มิถุนายน 2565	กิจกรรม แนะนำอาชีพให้นักเรียน นักศึกษา	สจจ.เพชรบุรี
มิถุนายน 2565	กิจกรรมเพิ่มอาชีพ เพิ่มรายได้ “ ”	
มิถุนายน 2565	-ตรวจสอบแรงงานต่างด้าวในสถานประกอบการในการป้องกัน การแพร่ระบาดของโรคติดเชื้อไวรัสโคโรนา - 19 -ตรวจสอบนายจ้างสถานประกอบการ แรงงานต่างด้าว ตามมติคณะรัฐมนตรี 28 ก.ย.2564	ในเขตจังหวัดเพชรบุรี

ให้บริการออนไลน์ ห่างไกลโรคโควิด - 19



e-service.doe.go.th



<https://smartjob.doe.go.th>



<https://e-service.doe.go.th>



<https://www.doe.go.th/ove>

คณะผู้จัดทำ

ที่ปรึกษา : นางสาวอุดม อ่วมละออ จัดหางานจังหวัดเพชรบุรี

จัดทำโดย : กลุ่มงานส่งเสริมการมีงานทำ

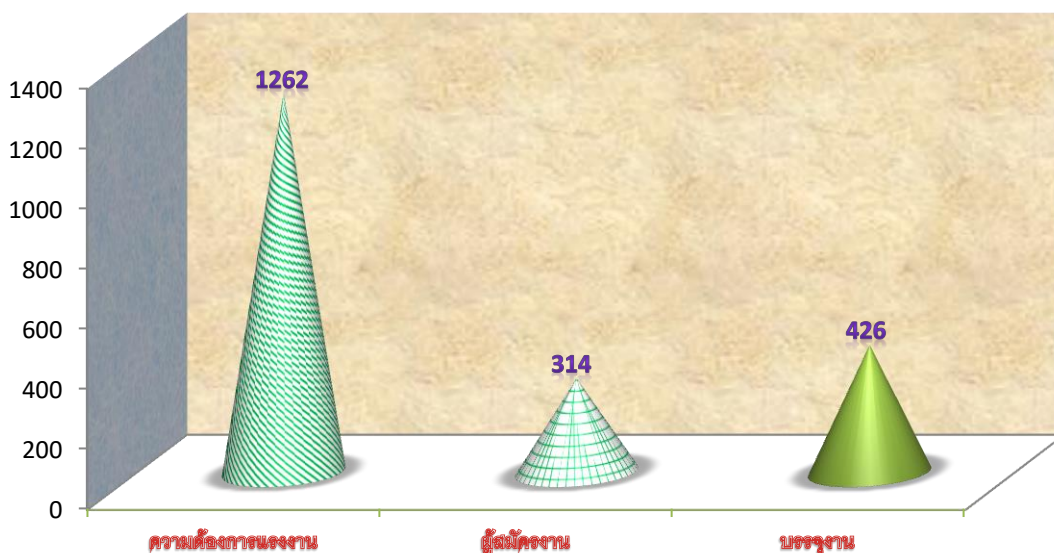
สำนักงานจัดหางานจังหวัดเพชรบุรี 637 หมู่ 5 ตำบลบ้านหม้อ อำเภอเมืองเพชรบุรี จังหวัดเพชรบุรี 76000

โทรศัพท์ 0 3248 8383, 08 1378 7160

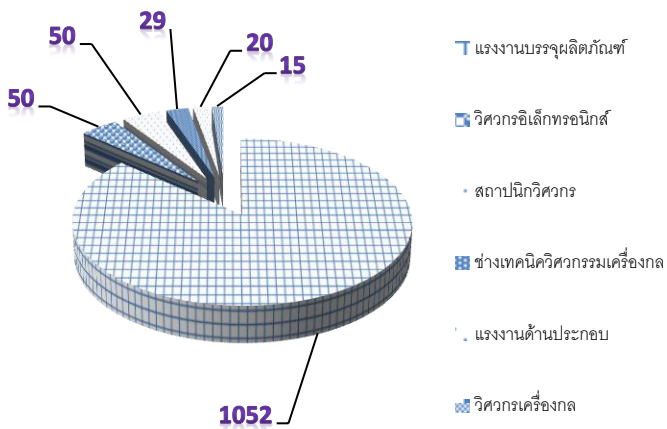
สถานการณ์ตลาดแรงงาน

เดือนพฤษภาคม 2565

สถานการณ์ตลาดแรงงานจังหวัดเพชรบุรี จากสถิติระบบสารสนเทศจัดหางานในประเทศของกรมการจัดหางาน และจากการได้รับแจ้งตำแหน่งงานว่างจากช่องทางออนไลน์อื่น ๆ ของสำนักงานจัดหางานจังหวัดเพชรบุรี ประจำเดือนพฤษภาคม 2565 พบว่า สถานประกอบการมี**ความต้องการแรงงาน** จำนวน 1,262 อัตรา โดยมีความต้องการผู้จบการศึกษาในระดับประถมศึกษาและต่ำกว่ามากที่สุด จำนวน 727 อัตรา คิดเป็นร้อยละ 57.61 รองลงมาได้แก่ ระดับมัธยมศึกษา จำนวน 378 อัตรา คิดเป็นร้อยละ 29.95 ระดับปริญญาตรี จำนวน 113 อัตรา คิดเป็นร้อยละ 8.95 ระดับปริญญาโท จำนวน 25 คน คิดเป็นร้อยละ 1.98 ระดับ ปวช. จำนวน 9 อัตรา คิดเป็นร้อยละ 0.71 ระดับ ปวส. จำนวน 7 อัตรา คิดเป็นร้อยละ 0.55 และระดับอนุปริญญา จำนวน 3 อัตรา คิดเป็นร้อยละ 0.24 **ผู้สมัครงาน** ลงทะเบียนจำนวน 314 คน เป็นผู้จบการศึกษาในระดับมัธยมศึกษามากที่สุด จำนวน 225 คน คิดเป็นร้อยละ 71.66 รองลงมาได้แก่ ระดับประถมศึกษาและต่ำกว่า จำนวน 37 คน คิดเป็นร้อยละ 11.78 ระดับปริญญาตรี จำนวน 28 คน คิดเป็นร้อยละ 8.92 ระดับปวช. จำนวน 17 คน คิดเป็นร้อยละ 5.41 และระดับปวส. จำนวน 7 คน คิดเป็นร้อยละ 2.23 **บรรจุงาน** จำนวน 426 คน ซึ่งเป็นการบรรจุงานในระดับมัธยมศึกษามากที่สุด จำนวน 293 คน คิดเป็นร้อยละ 68.78 รองลงมาได้แก่ ระดับประถมศึกษาและต่ำกว่า จำนวน 64 คน คิดเป็นร้อยละ 15.02 ระดับปริญญาตรี จำนวน 32 คน คิดเป็นร้อยละ 7.51 ระดับปวช. จำนวน 26 คน คิดเป็นร้อยละ 6.10 ระดับปวส. จำนวน 10 คน คิดเป็นร้อยละ 2.35 และระดับอนุปริญญา จำนวน 1 อัตรา คิดเป็นร้อยละ 0.23

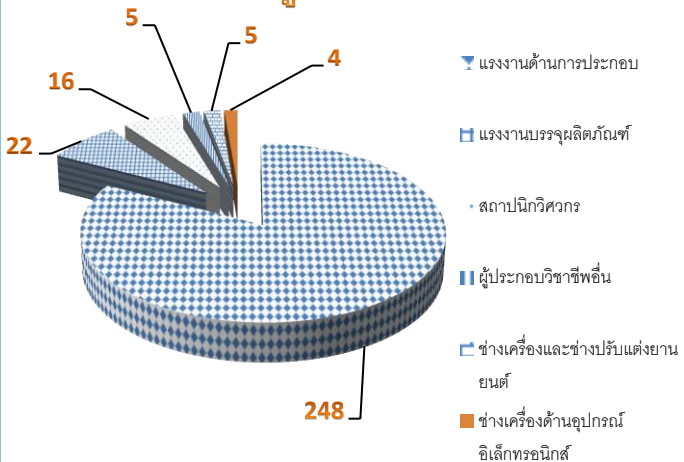


ความต้องการแรงงาน



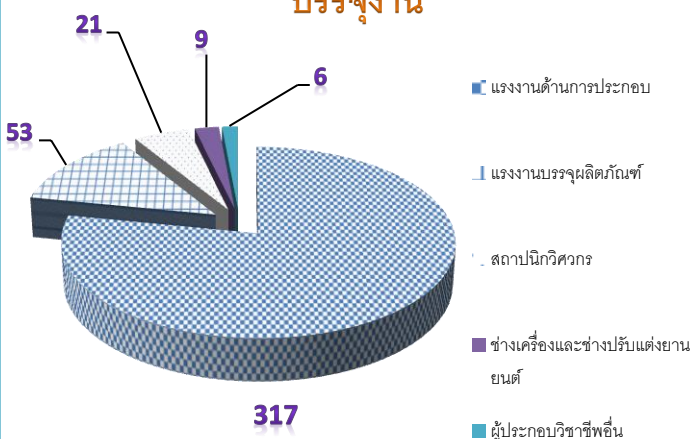
นายจ้างสถานประกอบการมีความต้องการแรงงาน จำแนกตามประเภทอาชีพ 5 อันดับแรก ได้แก่ แรงงานบรรจุผลิตภัณฑ์มากที่สุด จำนวน 1,052 อัตรา รองลงมาได้แก่ วิศวกรอิเล็กทรอนิกส์ และสถานปนักวิศวกร จำนวน 50 อัตราเท่ากัน ช่างเทคนิควิศวกรรมเครื่องกล จำนวน 29 อัตรา แรงงานด้านประกอบ จำนวน 20 อัตรา และวิศวกรเครื่องกล จำนวน 15 คน

ผู้สมัครงาน



ผู้สมัครงาน จำแนกตามประเภทอาชีพ 5 อันดับแรก ได้แก่ แรงงานด้านการประกอบมากที่สุด จำนวน 248 คน รองลงมาได้แก่ แรงงานบรรจุผลิตภัณฑ์ จำนวน 22 คน สถานปนักวิศวกร จำนวน 16 คน ผู้ประกอบวิชาชีพอื่นและช่างเครื่องและช่างปรับตั้งยานยนต์ จำนวน 5 คน และช่างเครื่องด้านอุปกรณ์อิเล็กทรอนิกส์ จำนวน 4 คน

บรรจุงาน



การบรรจุงาน จำแนกตามประเภทอาชีพ 5 อันดับแรก ได้แก่ แรงงานด้านการประกอบ จำนวน 317 คน รองลงมาได้แก่ แรงงานบรรจุผลิตภัณฑ์ จำนวน 53 คน สถานปนักวิศวกร จำนวน 21 คน ช่างเครื่องและช่างปรับตั้งยานยนต์ จำนวน 9 คน และผู้ประกอบวิชาชีพอื่น จำนวน 6 คน

ข่าวประชาสัมพันธ์

การเดินทางไปทำงานต่างประเทศ

เรื่อง มาตรการการเดินทางไปเก็บผลไม้ป่าในสวีเดน ฤดูกาล 2022

1. บริษัทนายจ้างสวีเดน/บริษัทนายจ้างในประเทศไทยต้องจัดทำประกันสุขภาพที่ให้ความคุ้มครองค่ารักษาพยาบาลกรณีเจ็บป่วยโรคติดเชื้อไวรัสโคโรนา 2019 ทั้งในประเทศและต่างประเทศในวงเงินไม่ต่ำกว่า 2,000,000 บาท
2. บริษัทนายจ้างสวีเดน/บริษัทนายจ้างในประเทศไทยต้องรับผิดชอบค่าใช้จ่ายที่เกิดขึ้นแก่แรงงานไทยทุกกรณีในการปฏิบัติตามมาตรการป้องกันการแพร่ระบาดของโรคติดเชื้อไวรัสโคโรนา 2019
3. บริษัทนายจ้างสวีเดน/บริษัทนายจ้างในประเทศไทยต้องจ่ายเงินชดเชยให้คนงานไทยกรณีเสียชีวิตจากการเจ็บป่วยโรคติดเชื้อไวรัสโคโรนา 2019
4. บริษัทนายจ้างสวีเดน/บริษัทนายจ้างในประเทศไทยต้องรับรองรายได้ขั้นต่ำรายเดือนให้คนไทยตามสหภาพแรงงานส่วนท้องถิ่นแห่งสวีเดน
5. บริษัทนายจ้างสวีเดน/บริษัทนายจ้างในประเทศไทยต้องเป็นผู้รับผิดชอบค่าใช้จ่ายในการตรวจหาเชื้อไวรัสโคโรนา 2019 ให้คนไทยก่อนเดินทางไปสวีเดน
6. บริษัทนายจ้างสวีเดน/บริษัทนายจ้างในประเทศไทยต้องเป็นผู้รับผิดชอบค่าใช้จ่ายที่เกิดขึ้นทั้งหมดในระหว่างที่คนไทยรอการเดินทางกลับประเทศไทย รวมถึงค่าธรรมเนียมการเปลี่ยนบัตรโดยสารเครื่องบิน
7. บริษัทนายจ้างสวีเดน/บริษัทนายจ้างในประเทศไทยต้องจัดเครื่องบินเหมาลำ ไป-กลับ ให้คนไทยที่จะเดินทางไปทำงานในสวีเดน และจัดพาหนะรับ-ส่ง ระหว่างสนามบินและแคมป์ที่พัก
8. บริษัทนายจ้างสวีเดน/บริษัทนายจ้างในประเทศไทยจัดเตรียมที่พักให้คนไทยไม่เกิน 6 คนต่อห้อง จัดเตรียมห้องน้ำ/ห้องสุขาเฉพาะสำหรับห้องพักแต่ละห้อง และจัดเตรียมห้องอาหารที่มีการเว้นระยะห่าง 1 – 2 เมตร
9. บริษัทนายจ้างสวีเดน/บริษัทนายจ้างในประเทศไทยจัดเตรียมรถสำหรับเดินทางไปเก็บผลไม้ป่า โดยรถแต่ละคันจะมีคนงานไทยไม่เกิน 6 คน และจัดให้คนไทยชุดเดียวกันนั่งไปคันเดียวกันทุกวัน
10. บริษัทนายจ้างสวีเดน/บริษัทนายจ้างในประเทศไทยต้องเป็นผู้ดำเนินการต่อวีซ่าให้คนงานไทย กรณีที่คนงานไทยอยู่ระหว่างรอเดินทางกลับประเทศไทยและวีซ่าหมดอายุ และรับผิดชอบค่าใช้จ่ายที่เกิดขึ้นทั้งหมด
11. คนงานไทยที่เดินทางไปเก็บผลไม้ป่าในสวีเดน ฤดูกาล 2022 ต้องได้รับการอบรมก่อนเดินทางทุกคนและต้องลงนามในหนังสือรับทราบและยินยอมปฏิบัติตามมาตรการป้องกันโรคติดเชื้อไวรัสโคโรนา 2019
12. ในกรณีเกิดสภาวะสงคราม เหตุการณ์จลาจล วิกฤตการณ์ทางการเมือง หรือภัยพิบัติธรรมชาติ ในประเทศสวีเดนจนเป็นเหตุให้คนงานไทยไม่สามารถเก็บผลไม้ป่าได้ บริษัทนายจ้างสวีเดน/บริษัทนายจ้างในประเทศไทยต้องเป็นผู้รับผิดชอบค่าใช้จ่ายทั้งหมดในการอพยพคนไทยไปในที่ปลอดภัยหรือนำกลับประเทศไทยโดยทันทีตามที่ทางการไทยร้องขอ

เรื่อง รายชื่อโรงพยาบาลที่รับตรวจหาเชื้อไวรัสโคโรนา 2019 ด้วยวิธี RT-PCR
สำหรับแรงงานไทยที่จะไปทำงานที่ประเทศไต้หวัน

ลำดับ	รายชื่อโรงพยาบาล
1	โรงพยาบาลรามธิบดี Ramathibodi Hospital
2	โรงพยาบาลราชวิถี Rajavithi Hospital
3	โรงพยาบาลภูมิพลอดุลยเดช Bhumibol Adulyadej Hospital
4	โรงพยาบาลพระมงกุฎเกล้า Phramongkutklao Hospital
5	โรงพยาบาลจุฬาลงกรณ์ King Chulalongkorn Memorial Hospital
6	โรงพยาบาลทหารผ่านศึก Veterans General Hospital
7	สถาบันทรวงอก Central Chest Institute of Thailand
8	สถาบันบำราศนราดูร Bamrasnaradura Infectious Diseases Institute
9	โรงพยาบาลวชิรพยาบาล Vajira Hospital
10	โรงพยาบาลสมุทรปราการ Samutprakan Hospital
11	โรงพยาบาลสมเด็จพระปิ่นเกล้า Somdech Phra Pinklao Hospital
12	โรงพยาบาลตำรวจ Police Hospital
13	โรงพยาบาลปทุมธานี Pathum Thani Hospital
14	โรงพยาบาลพระนั่งเกล้า Phra Nang Klao Hospital
15	โรงพยาบาลนพรัตนราชธานี Nopparat Raiathanee Hospital
16	โรงพยาบาลเจริญกรุงประชารักษ์ Charoen Krung Pracharak Hospital
17	โรงพยาบาลตากสิน Taksin Hospital
18	โรงพยาบาลบางกรวย Bang Kruai Hospital
19	โรงพยาบาลธรรมศาสตร์เฉลิมพระเกียรติ Thammasat University Hospital
20	โรงพยาบาลกลาง BMA General (Klang) Hospital
21	โรงพยาบาลกรุงเทพ Bangkok Hospital
22	โรงพยาบาลเกษมราษฎร์ อินเตอร์เนชั่นแนล รัตนาธิเบศร์ Kasemrad International Hospital Ratthanatibeth
23	โรงพยาบาลพระราม 9 Phraram 9 Hospital
24	โรงพยาบาลเอกชัย Ekachai Hospital
25	โรงพยาบาลบางปะกอก 9 อินเตอร์เนชั่นแนล Bangpakok 9 International Hospital

เรื่อง รายชื่อโรงพยาบาลที่รับตรวจหาเชื้อไวรัสโคโรนา 2019 ด้วยวิธี RT-PCR
สำหรับแรงงานไทยที่จะไปทำงานที่ประเทศไต้หวัน

26	โรงพยาบาลเวชธานี Veithani Hospital
27	โรงพยาบาลนครธน Nakornthon Hospital
28	โรงพยาบาลจฬารัตน์ 3 อินเตอร์ Chularat 3 International Hospital
29	โรงพยาบาลนนทเวช Nonthavei Hospital
30	โรงพยาบาลเปาโล เกษตร Paolo Hospital Kaset
31	โรงพยาบาลสินแพทย์ Synphaet Hospital
32	โรงพยาบาลเปาโล พหลโยธิน Paolo Hospital Phaholyothin
33	โรงพยาบาลมหาชัย Mahachai Hospital
34	โรงพยาบาลมงกษวัตนะ Monekutwattana Hospital
35	โรงพยาบาลพริ้นซ์ สุวรรณภูมิ Princ Hospital Suvarnabhumi
36	โรงพยาบาลเสรีรักษ์ Serirak Hospital
37	โรงพยาบาลเกษมราษฎร์ रामคำแหง Kasemrad Hospital Ramkamheng
38	โรงพยาบาลเจ้าพระยา Chaophya Hospital
39	โรงพยาบาลเกษมราษฎร์ประชาชื่น kasemrad hospital prachachuen
40	โรงพยาบาลวิภาวดี Vibhavadi Hospital
41	โรงพยาบาลรามคำแหง Ramkhamhaeng Hospital
42	โรงพยาบาลเกษมราษฎร์บางแค Kasemrad Hospital Bang Khae
43	โรงพยาบาลบางนา 5 Bangna 5 Hospital
44	โรงพยาบาลเกษมราษฎร์ รัตนาธิเบศร์ Kasemrad Rattanatibeth Hospital
45	โรงพยาบาลวิชัยเวช อินเตอร์เนชั่นแนล (สมุทรสาคร) Vichaivej International Hospital
46	โรงพยาบาลการณเวช ปทุมธานี Karunveji Hospital Pathum Thani
47	โรงพยาบาลศิริรินทร์ Sikarin Hospital
48	โรงพยาบาลวิการาม Vibharam Hospital
49	โรงพยาบาลเวิลด์เมดิคอล World Medical Hospital
50	โรงพยาบาลพญาไท นวมินทร์ Phyathai Nawamin
51	โรงพยาบาลเปาโล โชคชัย4 Hospital Paolo Hospital Chokchai 4
52	โรงพยาบาลมหาราชนครราชสีมา Maharat Nakhon Ratchasima Hospital
53	โรงพยาบาลสระบุรี Saraburi Hospital
54	โรงพยาบาลชลบุรี Chonburi Hospital
55	โรงพยาบาลวิทยาลัยเทคโนโลยีสุรนารี Suranaree University of Technology Hospital

เรื่อง รายชื่อโรงพยาบาลที่รับตรวจหาเชื้อไวรัสโคโรนา 2019 ด้วยวิธี RT-PCR
สำหรับแรงงานไทยที่จะไปทำงานที่ประเทศไต้หวัน

56	โรงพยาบาลเทพรัตนนครราชสีมา Thepparat Hospital Ratchasima
57	โรงพยาบาลสิงห์บุรี Singeburi Hospital
58	โรงพยาบาลเกษมราษฎร์ ฉะเชิงเทรา Kasemrad Hospital Chachoengsao
59	โรงพยาบาลเกษมราษฎร์ สระบุรี Kasemrad Hospital
60	โรงพยาบาลวิภากราม อมตะนคร Vibharam Amatanakorn Hospital

ตำแหน่งงานว่าง เดือนมิถุนายน 2565

ตำแหน่งงานอำเภอเขาย้อย

สถานประกอบการ	ตำแหน่งงาน	จำนวน	เพศ	อายุ	วุฒิ	ค่าจ้าง	เงื่อนไข/สวัสดิการ
บริษัท แคล-คอมพ์ อิเล็กทรอนิกส์ (ประเทศไทย)จำกัด กิจการ ผลิตชิ้นส่วนอิเล็กทรอนิกส์ 138 ม.4 ต. สระพัง อ.เขาย้อย จ.เพชรบุรี โทรศัพท์ 032-561475 ต่อ25898	process Engineers	50	ช/ญ	25+	ป.ตรี	15,000+/ด	โบนัส
	Warehouse officers	1	ช/ญ	25+	ป.ตรี	15,000+/ด	ชุดฟอร์ม
	Logistic Officers	2	ช/ญ	25+	ป.ตรี	15,000+/ด	รถรับส่ง
	Manufacturing Engineers	10	ช/ญ	25+	ป.ตรี	15,000+/ด	อาหารกลางวัน
	It Engineers	1	ช/ญ	25+	ป.ตรี	15,000+/ด	ตรวจสอบสุขภาพประจำปี
	Test Engineers	15	ช/ญ	25+	ป.ตรี	15,000+/ด	เบี้ยขยัน
	Mechanical Engineers	15	ช/ญ	25+	ป.ตรี	15,000+/ด	ค่ากะ
	Process Quality Engineers	25	ช/ญ	25+	ป.ตรี	15,000+/ด	
	Industrial Engineers	15	ช/ญ	25+	ป.ตรี	15,000+/ด	
	Orperating program	10	ช/ญ	25+	ป.ตรี	15,000+/ด	

สถานประกอบการ	ตำแหน่งงาน	จำนวน	เพศ	อายุ	วุฒิ	ค่าจ้าง	เงื่อนไข/สวัสดิการ
บริษัท แคล-คอมพ์ อิเล็กทรอนิกส์ (ประเทศไทย)จำกัด กิจการ ผลิตชิ้นส่วนอิเล็กทรอนิกส์ 138 ม.4 ต. สระพัง อ.เขาย้อย จ.เพชรบุรี โทรศัพท์ 032-561475 ต่อ25898	SMT-Manufacturing engineers	10	ช/ญ	25+	ป.ตรี	15,000+/ด	
	Qs Engineers	30	ช/ญ	25+	ป.ตรี	15,000+/ด	
	SMT-Process Engineers	10	ช/ญ	25+	ป.ตรี	15,000+/ด	
	SMT-Equipment &HB Engineers	5	ช/ญ	25+	ป.ตรี	15,000+/ด	
	SMT – Quality Control Engineers	10	ช/ญ	25+	ป.ตรี	15,000+/ด	
	SMT LAB/AOI Engineers	10	ช/ญ	25+	ป.ตรี	15,000+/ด	
	SMT-Engineers	15	ช/ญ	25+	ป.ตรี	15,000+/ด	
	Manufacturing Quality Engineers	5	ช/ญ	25+	ป.ตรี	15,000+/ด	

สถานประกอบการ	ตำแหน่งงาน	จำนวน	เพศ	อายุ	วุฒิ	ค่าจ้าง	เงื่อนไข/สวัสดิการ
บริษัท แคล-คอมพ์ อิเล็กทรอนิกส์ (ประเทศไทย)จำกัด กิจการ ผลิตชิ้นส่วนอิเล็กทรอนิกส์ 138 ม.4 ต. สระพัง อ.เขาย้อย จ.เพชรบุรี โทรศัพท์ 032-561475 ต่อ25898	IQC/SQC Engineer	15	ช/ญ	25+	ป.ตรี	15,000+/ด	
	Incoming Quality control /SupplierEngineers						
	Technicians	15	ช/ญ	25+	ป.ตรี	15,000+/ด	
	พนักงานทั่วไป	1000	ช/ญ	20+	ป.6+	320+/ว	

สถานประกอบการ	ตำแหน่งงาน	จำนวน	เพศ	อายุ	วุฒิ	ค่าจ้าง	เงื่อนไข/สวัสดิการ
บริษัท พรีเมียม เฟล็กซิเบิ้ล แพคเกจจิ้ง จำกัด กิจการ ผลิตชิ้นส่วนอิเล็กทรอนิกส์ 137 ม.4 ต.ทับคาบ อ.เขาย้อย จ.เพชรบุรี โทรศัพท์ 032-439750-1 0922567761 ฝ่ายบุคคล	หัวหน้าแผนกพิมพ์	1	ช	27+	ไม่จำกัด	18,000+/ด	เบี้ยขยัน
	หัวหน้าแผนกกลิตเตอร์	1	ช	27+	ไม่จำกัด	18,000+/ด	โอที/โบนัส
	หัวหน้าคลังสินค้า/จัดส่ง	1	ช/ญ	30+	ป.ตรี	15,000+/ด	ชุดฟอร์ม
	ช่างไฟฟ้า	1	ช	25+	ปวส+ไฟฟ้า	12,000+/ด	กองทุนเงินทดแทน
	ช่างซ่อมบำรุง	1	ช	24-40	ไม่จำกัด	320+/ว	
	เจ้าหน้าที่เงินเดือน และสวัสดิการ	1	ช	27+	ป.ตรี	15,000+/ด	ใช้โปรแกรมB-plus
	หัวหน้าแผนกทำซอง	1	ช	27+	ปวส+	18,000+/ด	
เจ้าหน้าที่บัญชีต้นทุน	1	ญ	25+	ปวส+บัญชี	10,500+/ด		
พนักงานประจำเครื่องพิมพ์ ตราย	10	ช	24+	ไม่จำกัด	320/ว		

สถานประกอบการ	ตำแหน่งงาน	จำนวน	เพศ	อายุ	วุฒิ	ค่าจ้าง	เงื่อนไข/สวัสดิการ
บริษัท โรงไม้หินเพชรลดา จำกัด กิจการ ย่อย ไม้ บดหิน 104 ม.6 ต.หนองชุมพลเหนือ อ.เขาย้อย จ.เพชรบุรี โทรศัพท์ 032-565158 คุณพรรณนิภา	พนักงานฝ่ายผลิต	3	ช/ญ	20+	ไม่จำกัด	320+/ว	ห้องพัก
	พนักงานขับรถแม่คโฮ	1	ช	35+	ไม่จำกัด	320+/ว	ค่าเรียนบุตร
	ช่างเชื่อม	1	ช	20+	ไม่จำกัด	320+/ว	ประกันชีวิต
	คนงานปากไม้	2	ช	20+	ไม่จำกัด	320+/ว	
บริษัท ลินิน ดีออกเตอร์ จำกัด กิจการ ชัก อบ รีด 418/2 ม.4 ต.ทับคา อ.เขาย้อย จ.เพชรบุรี โทรศัพท์ 086-3286401 คุณรัตนา	พนักงานขับรถ-รับ-ส่งผ้า	2	ช	25-35	ม.3+	320+/ว	ชุดฟอร์ม
	พนักงานฝ่ายผลิต	4	ช	18-35	ม.3+	320/ว	โอที/โบนัส
							บ้านพัก

สถานประกอบการ	ตำแหน่งงาน	จำนวน	เพศ	อายุ	วุฒิ	ค่าจ้าง	เงื่อนไข/สวัสดิการ
บริษัท บีชออฟ กัมมา (ประเทศไทย) จำกัด กิจการ ปักฉลุผ้าลูกไม้ 9/2 ม.1 ต.หนองชุมพล อ.เขาย้อย จ.เพชรบุรี โทรศัพท์ 032-562578 คุณสุชาวดี	พนักงานฝ่ายผลิต	10	ช/ญ	18+	ป.6+	320+/ว	ค่าข้าว
	พนักงานปัก-เตรียมผ้า	1	ช/ญ	18+	ป.6+	320+/ว	ค่ากะ เบี้ยขยัน
บริษัท กังวาลโพลีเอสเตอ์ จำกัด กิจการ ผลิตเส้นใยสังเคราะห์ 88 ม.2 ต.หนองชุมพล อ.เขาย้อย จ.เพชรบุรี โทรศัพท์ 032-447577 -84 คุณสมจิตร	ช่างเทคนิค	4	ช	20-32	ปวส+ไฟฟ้า	13,500+/ต	เข้ากะได้
	เจ้าหน้าที่บัญชีวัดดุติบ	1	ญ	20-32	ปวส+บัญชี	12,500+/ต	หอพัก
	Training Engineer	1	ช	20-32	ป.ตรี เคมี	19,000+/ต	ค่าครองชีพ
	พนักงานขับรถ	2	ช	20-35	ม.3+	10,200+/ต	ชุดฟอร์ม
	พนักงานปฏิบัติการผลิต	20	ช/ญ	20-35	ไม่จำกัด	328+/ว	โบนัส
	แม่บ้าน	6	ญ	20-40	ไม่จำกัด	322/ว	

สถานประกอบการ	ตำแหน่งงาน	จำนวน	เพศ	อายุ	วุฒิ	ค่าจ้าง	เงื่อนไข/สวัสดิการ
บริษัท เพชรบุรีสติกเกอร์แอนด์เทป จำกัด กิจการ ผลิตเทปกาว 105 ม.2 ต.ห้วยโรง อ.เขาย้อย จ.เพชรบุรี โทรศัพท์ 099-3250666 คุณชไมพร	พนักงานฝ่ายผลิต	20	ช	25+	ป.6+	320+/ว	หอพัก
	ผู้ช่วย จป.	5	ช	25+	ม.6+	320+/ว	เบี้ยขยัน
	พ่อบ้าน	3	ช	30+	ป.6+	320+/ว	ชุดฟอร์ม
	หัวหน้าฝ่ายวิศวกรรม	2	ช	25+	ม.6+	15,000+/ด	ประกันสังคม
	หัวหน้าคุมเครื่องจักร	2	ช	25+	ม.6+	15,000+/ด	โบนัส
บริษัท โพลีไฮเทค จำกัด กิจการ ผลิตเคมีภัณฑ์ 105 ม.5 ค.หนองชุมพล อ.เขาย้อย จ.เพชรบุรี โทรศัพท์ 02-4521290 ต่อ 127 คุณวรรณภา	เจ้าหน้าที่ควบคุมคุณภาพ (QC)	2	ช/ญ	21+	ป.ตรี เคมี	15,000+/ด	เบี้ยขยัน ชุดฟอร์ม ประกันสังคม โบนัส

ตำแหน่งงานอำเภอเมือง

สถานประกอบการ	ตำแหน่งงาน	จำนวน	เพศ	อายุ	วุฒิ	ค่าจ้าง	เงื่อนไข/สวัสดิการ
หจก.ฮอนต้าเพชรบุรี (เจียมกิมฮะ) กิจการ จำหน่ายรถจักรยานยนต์ 102/1 ถ.สุรินทร์ฤาไชย ต.ท่าราบ อ.เมือง จ.เพชรบุรี โทรศัพท์ 032-427917/086-3320660	พนักงานขาย	2	ญ	18+	ปวช+	320+/ว	ค่าคอมมิชชั่น
	ช่างซ่อมจักรยานยนต์	1	ช	18+	ไม่จำกัด	320+/ว	มีประสบการณ์
	พนักงานทะเบียน	1	ญ	20+	ปวช+	320+/ว	ใช้คอมพิวเตอร์ได้
	พนักงานบัญชี	1	ญ	20+	ปวช+	320+/ว	มีประสบการณ์
							ในสายงาน
ร้านอิเล็กทรอนิกส์เซนเตอร์ กิจการ ติดตั้งแอร์ 41 ม.2 ต.บ้านหม้อ อ.เมือง จ.เพชรบุรี โทรศัพท์ 087-9756749 คุณชาญยุทธ	ช่างไฟฟ้า	3	ช	18-35	ไม่จำกัด	350-500/ว	
	ช่างก่อสร้าง	3	ช	18-35	ไม่จำกัด	350-500/ว	
	ช่างกระจก-ฝ้า	3	ช	18-35	ไม่จำกัด	350-500/ว	
	ช่างแอร์	3	ช	18-35	ไม่จำกัด	350-500/ว	
	ช่างเชื่อมเหล็ก-สแตนเลส	3	ช	18-35	ไม่จำกัด	350-500/ว	

สถานประกอบการ	ตำแหน่งงาน	จำนวน	เพศ	อายุ	วุฒิ	ค่าจ้าง	เงื่อนไข/สวัสดิการ
ร้านคลินิกเครื่องเย็น กิจการ ซ่อมเครื่องใช้ไฟฟ้า 32 ซ.4 ถ.พระทรง ต.ท่าราบ อ.เมือง จ.เพชรบุรี โทรศัพท์ 086-6046800 / 032-400500	พนักงานธุรการ	1	ช/ญ	20+	ปวส+	350+/ว	เบี้ยขยัน โอที ประกันสังคม
บริษัท เพชรบุรีฮอนด้า ออโตโมบิล จำกัด กิจการ ศูนย์บริการ-จำหน่ายรถยนต์ 107 ม.1 ต.หัวสะพาน อ.เมือง จ.เพชรบุรี โทรศัพท์ 032-890125 คุณณิชาบูล	ที่ปรึกษาการขายGR	2	ช/ญ	18+	ม.6+	320/ว	มีใบขับขี่รถยนต์
	ที่ปรึกษาการบริการ	2	ช/ญ	21+	ปวช+	330/ว	พิจารณาพิเศษ
	ช่างเทคนิค	3	ช	20+	ปวช+ยานยนต์	330/ว	
	คาร์แคร์	2	ช	21-35	ไม่จำกัด	330/ว	

สถานประกอบการ	ตำแหน่งงาน	จำนวน	เพศ	อายุ	วุฒิ	ค่าจ้าง	เงื่อนไข/สวัสดิการ
<p>ร้านคลินิกเครื่องเย็น</p> <p>กิจการซ่อมเครื่องใช้ไฟฟ้า</p> <p>32 ถ.พระทรง ต.ท่าราบ</p> <p>อ.เมือง จ.เพชรบุรี</p> <p>โทรศัพท์ 086-6046800 ฝ่ายบุคคล</p>	ช่างซ่อมตู้เย็น	1	ช	25+	ปวส+	350+/ว	<p>เบี้ยขยัน</p> <p>โอที</p> <p>ประกันสังคม</p>
<p>บริษัท บิ๊กซีซูเปอร์เซ็นเตอร์ จำกัด</p> <p>กิจการค้าปลีก</p> <p>130 ม.1 ต.ต้นมะม่วง</p> <p>อ.เมือง จ.เพชรบุรี</p> <p>โทรศัพท์ 032-434301 คุณชุตินา</p>	020	1	ช	20-35	ม.6+	350+/ว	<p>กองทุนสำรองเลี้ยงชีพ</p> <p>ประกันสังคม</p> <p>ยูนิฟอร์ม</p> <p>ค่ารักษาพยาบาล</p>

สถานประกอบการ	ตำแหน่งงาน	จำนวน	เพศ	อายุ	วุฒิ	ค่าจ้าง	เงื่อนไข/สวัสดิการ
บริษัท เพชรซีเมนต์ ชัฟพลาย จำกัด เจ้าหน้าที่จัดซื้อ จำหน่ายลวดดุก่อสร้าง 26/5 ม.1 ต.ต้นมะม่วง อ.เมือง จ.เพชรบุรี โทรศัพท์ 097-2451717 คุณชลธิชา	เจ้าหน้าที่จัดซื้อ	2	ช/ญ	24+	ม.6+	10,000+/ด	มีความรู้วัสดุก่อสร้าง
	พนักงานขาย	3	ช/ญ	22+	ม.6+	10,000+/ด	รักงานบริการ
	พนักงานยกปูน	3	ช	22+	ไม่จำกัด	330+/ว	ขยัน/อดทน
	พนักงานขับรถ	2	ช	22+	ไม่จำกัด	380+/ว	ใบขับขี่ท.2
อู่ต่อมเพชรบุรี กิจการ เคาะฟันสีรถยนต์ 561 ม.1 ต.ไร่ส้ม อ.เมือง จ.เพชรบุรี โทรศัพท์ 032-400561 คุณพูนทรัพย์	ช่างเครื่องยนต์	2	ช	25+	ไม่จำกัด	10,000+/ด	
	พนักงานขัดสีรถ	3	ช/ญ	25+	ไม่จำกัด	10,000+/ด	
	พนักงานล้างรถ	3	ช/ญ	25+	ไม่จำกัด	10,000+/ด	

สถานประกอบการ	ตำแหน่งงาน	จำนวน	เพศ	อายุ	วุฒิ	ค่าจ้าง	เงื่อนไข/สวัสดิการ
ศูนย์นมไทยเดนมาร์ก กิจการ จำหน่ายนม 38/19 ม.1 ต.ช่องสะแก อ.เมือง จ.เพชรบุรี โทรศัพท์ 086-7998297 คุณดวงตา	พนักงานขาย	5	ช/ญ	18+	ไม่จำกัด	320+/ว	ค่าคอมมิชชั่น โบนัส
บริษัท ปัญญาดิษฐ์วิวัฒณ์ จำกัด กิจการ ตัวแทนจำหน่ายเนสท์เล่ 594 ม.5 ต.บ้านหม้อ อ.เมือง จ.เพชรบุรี โทรศัพท์ 032-488500 ฝ่ายบุคคล	พนักงานขับรถส่ง สินค้า	1	ช	25-40	ม.3	9,600/ด	ประกันสังคม เบี้ยเลี้ยง400/ว

สถานประกอบการ	ตำแหน่งงาน	จำนวน	เพศ	อายุ	วุฒิ	ค่าจ้าง	เงื่อนไข/สวัสดิการ
นายสุเรศ ดุเบย์ กิจการ บ้านพักส่วนบุคคล 683/15 ม.5 ต.บ้านหม้อ อ.เมือง จ.เพชรบุรี โทรศัพท์ 096-9241633คุณสุเรศ	แม่บ้าน	1	ญ	30-45	ไม่จำกัด	10,000+/ต	ทำงาน07.00-16.00น.
หจก.นบโพธิ์ออยล์ กิจการ ปั่นน้ำมัน 18 ม.4 ต.ไร่ส้ม อ.เมือง จ.เพชรบุรี โทรศัพท์ 032-428474 คุณพัชราภรณ์	พนักงานบัญชี	2	ญ	20-30	ปวช+	350/ว	เบี้ยขยัน
	พนักงานเติมน้ำมัน	2	ช/ญ	18-35	ม.3+	320+/ว	ประกันสังคม
	แคชเชียร์	1	ญ	20-35	ม.3+	320+/ว	

สถานประกอบการ	ตำแหน่งงาน	จำนวน	เพศ	อายุ	วุฒิ	ค่าจ้าง	เงื่อนไข/สวัสดิการ
บริษัท ทิพย์ไพบูลย์ขนส่ง จำกัด กิจการ รับจดทะเบียนรถยนต์ 181/2 ม.3 ต.ช่องสะแก อ.เมือง จ.เพชรบุรี โทรศัพท์ 086-6771479 คุณสินีนางู	พนักงานบันทึกข้อมูล และเดินเอกสาร	1	ช/ญ	20-40	ปวช+	10,000+/ด	หยุด เสาร์-อาทิตย์ ปฏิบัติงานที่ขนส่ง
บริษัท โฮมโปรดักส์ เซ็นเตอร์ จำกัด กิจการ จำหน่ายวัสดุก่อสร้าง 526 ม.6 ต.บ้านหม้อ อ.เมือง จ.เพชรบุรี โทรศัพท์ 09-22567701 คุณกาญจนา	เจ้าหน้าที่ขายโครงการ	1	ช/ญ	23+	ปวส+	17,000+/ด	ค่าครองชีพ กองทุนสำรองเลี้ยงชีพ วันหยุด6วัน

สถานประกอบการ	ตำแหน่งงาน	จำนวน	เพศ	อายุ	วุฒิ	ค่าจ้าง	เงื่อนไข/สวัสดิการ
บริษัท สยามแม็คโคร จำกัด กิจการ ค้าปลีก-ค้าส่ง 103 ม.1 ต.หัวสะพาน อ.เมือง จ.เพชรบุรี โทรศัพท์ 032-898078 คุณฐานวีร์	ผู้จัดการแผนกเบเกอรี่	1	ช/ญ	23+	ป.ตรี	25,000+/ต	มีประสบการณ์5ปี
	หัวหน้าแผนกอาหารทะเล	1	ช/ญ	23+	ป.ตรี	18,000+/ต	มีประสบการณ์3ปี ค่ากะ/โบนัส
	พนักงานจัดเรียงสินค้า	3	ช/ญ	18+	ม.3+	9,900+/ต	กองทุนสำรองเลี้ยงชีพ
บ้านขนมมันท์วัน กิจการ ผลิตและจำหน่ายสินค้าประจำจังหวัด 607 ม.5 ต.บ้านหม้อ อ.เมือง จ.เพชรบุรี โทรศัพท์ 032-419910 คุณกนกวรรณ	พนักงานฝ่ายผลิต	3	ช/ญ	18-35	ป.6+	320+/ว	ชุดฟอร์ม
	แม่ครัว	1	ญ	20-40	ป.6+	320+/ว	ค่าอาหาร
	พนักงานขาย	1	ญ	18-35	ม.3	320+/ว	ประกันสังคม โบนัส

สถานประกอบการ	ตำแหน่งงาน	จำนวน	เพศ	อายุ	วุฒิ	ค่าจ้าง	เงื่อนไข/สวัสดิการ
บริษัท สหไทยดีพาร์ทเมนท์สโตร์ จำกัด กิจการ ห้างสรรพสินค้า 1/1 ถ.รอบตลาดเทศบาล ต.ท่าราบ อ.เมือง จ.เพชรบุรี โทรศัพท์ 032-428429 คุณรุ่งทิพย์	หัวหน้าซูเปอร์/เสื้อผ้า)	5	ญ	25+	ปวช+	15,000+/ด	ชุดฟอร์ม
	พนักงานบัญชี	3	ญ	18+	ปวช+	15,000+/ด	ประกันสังคม
	พนักงานขาย	5	ญ	18+	ม.6+	320+/ว	
	พนักงานคลังสินค้า	3	ช	20+	ม.6+	320+/ว	
	ช่างซ่อมบำรุง	3	ช	20+	ปวช+	320+/ว	
	พนักงานรักษาความปลอดภัย	2	ญ	25+	ไม่จำกัด	320+/ว	
บริษัท อนาวิน ซิลลูชั่นส์ เดริเวอรี จำกัด กิจการ โทรคมนาคม 396/6-7 ม.1 ต.ท่ายาง อ.ท่ายาง จ.เพชรบุรี โทรศัพท์ 089-2049668 คุณมาลินี	พนักงานขาย	4	ช/ญ	18+	ป.ตรี	12,000+/ด	ค่าคอมมิชชั่น ประกันสังคม

สถานประกอบการ	ตำแหน่งงาน	จำนวน	เพศ	อายุ	วุฒิ	ค่าจ้าง	เงื่อนไข/สวัสดิการ
บริษัท ทรุ ดิสทริบิวชั่น แอนด์ เซลล์ จำกัด	ผู้บริหารช่องทางการขาย AE	2	ช/ญ	23+	ป.ตรี	320+/ว	ประกันสังคม
กิจการ โทรคมนาคม	พนักงานขายดูแลลูกค้า	10	ช/ญ	18+	ม.6+	320+/ว	
ต.บ้านหม้อ อ.เมือง จ.เพชรบุรี	พนักงานแนะนำสินค้า	5	ช/ญ	18+	ม.6+	320+/ว	
โทรศัพท์ 086-3624564	พนักงานขายอิสระ	10	ช/ญ	18+	ไม่จำกัด	320+/ว	

ตำแหน่งงานอำเภอท่ายาง

สถานประกอบการ	ตำแหน่งงาน	จำนวน	เพศ	อายุ	วุฒิ	ค่าจ้าง	เงื่อนไข/สวัสดิการ
บริษัท พนาสินไรซ์ จำกัด กิจการ โรงสีข้าว 222/9 ม.2 ต.ท่าคอย อ.ท่ายาง จ.เพชรบุรี โทรศัพท์ 081-6144974 คุณแหม่ม	พนักงานคุมเครื่องจักร	2	ช	25+	ไม่จำกัด	350+/ว	
	ล้างข้าว						
บริษัท เขาสูงข้างรุ่งเรือง จำกัด กิจการ จำหน่ายวัสดุก่อสร้าง 51/3 ม.6 ต.ท่าไม้รวก อ.ท่ายาง จ.เพชรบุรี โทรศัพท์ 063-4524464 คุณชัชชญา	พนักงานบัญชี	1	ญ	23-35	ปวช+	9,700+/ด	ประกันสังคม
	พนักงานคอมพิวเตอร์	2	ญ	23+	ปวช+	9,600+/ด	โบนัส

สถานประกอบการ	ตำแหน่งงาน	จำนวน	เพศ	อายุ	วุฒิ	ค่าจ้าง	เงื่อนไข/สวัสดิการ
บริษัทไทยประกันชีวิต จำกัด กิจการ ประกันชีวิต 444 ม.1 ต.ท่ายาง อ.ท่ายาง จ.เพชรบุรี โทรศัพท์ 099-4455964 คุณไพฑูรย์	เลขานุการผู้จัดการ	5	ญ	22+	ปวช+	12,000+/ด	
บริษัท อนาวิน ซิลลูชั่นส์ เดริเวอริ จำกัด กิจการ โทรคมนาคม 396/6-7 ม.1 ต.ท่ายาง อ.ท่ายาง จ.เพชรบุรี โทรศัพท์ 089-2049668 คุณมาลินี	พนักงานขาย	4	ช/ญ	18+	ป.ตรี	12,000+/ด	ค่าคอมมิชชั่น ประกันสังคม

ตำแหน่งงานอำเภอบ้านลาด

สถานประกอบการ	ตำแหน่งงาน	จำนวน	เพศ	อายุ	วุฒิ	ค่าจ้าง	เงื่อนไข/สวัสดิการ
บริษัท ก.ภูภักดิ์ จำกัด กิจการ สถานีน้ำมัน 61-62 ม.6 ต.สมอพลี อ.บ้านลาด จ.เพชรบุรี โทรศัพท์ 094-9371888 คุณ ภักดิ์	พนักงานแคชเชียร์หน้าลาน	3	ช/ญ	21+	ม.6+	395+/ว	ค่าตำแหน่ง
	แม่บ้าน	2	ญ	20+	ไม่จำกัด	400+/ว	คอมมิชชั่น
	พนักงานเติมน้ำมัน	4	ช/ญ	18+	ม.3+	395+/ว	ประกันสังคม
บริษัท ปตท.บริการธุรกิจค้าปลีก จำกัด กิจการ สถานีน้ำมัน ประจำสาขาเพชรบุรี/หัวสะพาน อ.บ้านลาด จ.เพชรบุรี โทรศัพท์ 081-7328998 คุณวีระพงษ์	ผู้จัดการประจำกะ	2	ช/ญ	22+	ปวส+	320+/ว	ประสบการณ์ 1 ปี
	ผู้จัดการส่วนหน้าลาน	2	ช/ญ	20+	ม.6+	320+/ว	
	แคชเชียร์	2	ช/ญ	18+	ม.3+	320+/ว	
	พนักงานจัดเรียงสินค้า	2	ช/ญ	18+	ไม่จำกัด	320+/ว	
	ผู้จัดการร้านอเมซอน	1	ช/ญ	22-35	ปวส+	320+/ว	
	ผู้ช่วยผู้จัดการร้านอเมซอน	1	ช/ญ	20-35	ม.6+	320+/ว	
	บาริสต้า	2	ช/ญ	18-30	ม.3+	320+/ว	

สถานประกอบการ	ตำแหน่งงาน	จำนวน	เพศ	อายุ	วุฒิ	ค่าจ้าง	เงื่อนไข/สวัสดิการ
บริษัท ปตท.บริการธุรกิจค้าปลีก จำกัด กิจการ สถานีน้ำมัน ประจำสาขาเพชรบุรี/หัวสะพาน อ.บ้านลาด จ.เพชรบุรี โทรศัพท์ 081-7328998 คุณวีระพงษ์	ผู้จัดการร้านชงชา	1	ช/ญ	22-35	ปวส+	320+/ว	
	ผู้ช่วยผู้จัดการร้านชงชา	1	ช/ญ	20-35	ปวช+	320+/ว	
	ที่ริสต้า	1	ช/ญ	18-30	ม.3+	320+/ว	
บริษัท แลคตาซอย จำกัด กิจการ จำหน่ายนม 152 ม.1 ต.สมอพลีอ อ.บ้านแหลม จ.เพชรบุรี โทรศัพท์ 032-493740 089-5762101 คุณปิยะ	พนักงานขับรถ-ชาย	5	ช	18-25	ม.6+	320+/ว	คอมมิชชั่น
	พนักงานผู้ช่วยขาย	5	ช	18-25	ไม่จำกัด	320+/ว	ประกันสังคม

ตำแหน่งงานอำเภอชะอำ

สถานประกอบการ	ตำแหน่งงาน	จำนวน	เพศ	อายุ	วุฒิ	ค่าจ้าง	เงื่อนไข/สวัสดิการ
บริษัท ฟาร์มเมช จำกัด กิจการ ผลิตและจำหน่ายลูกไก่เนื้อ 30/1 ม.1 ต.ห้วยทรายเหนือ อ.ชะอำ จ.เพชรบุรี โทรศัพท์ 032-706085 คุณจุฬาลักษณ์	ช่างไฟฟ้า	5	ช	22-50	ปวส+	12,000+/ด	
	พนักงานบัญชี	1	ญ	22-35	ป.ตรี	15,000+/ด	
บริษัท พันธุ์สุข2008 จำกัด กิจการ จำหน่ายของฝาก 150 ม.2 ต.ดอนขุนห้วย อ.ชะอำ จ.เพชรบุรี โทรศัพท์ 095-3942322 คุณจิรันธนน	พนักงานแคชเชียร์	3	ญ	22+	ม.3+	10,000+/ด	ชุดฟอร์ม
	พนักงานขายขนม	1	ญ	22+	ม.3+	10,000+/ด	ประกันสังคม
	พนักงานขายบิงซู	1	ญ	22+	ม.3+	10,000+/ด	ที่พัก
	สัตวบาล	1	ช	22+	ป.ตรี	12,000+/ด	มีประสบการณ์
	พนักงานล้างจาน	1	ช	22+	ม.3+	10,000+/ด	พิจารณาพิเศษ
	แคชเชียร์ร้านอาหาร	1	ช/ญ	22+	ม.3+	10,000+/ด	

สถานประกอบการ	ตำแหน่งงาน	จำนวน	เพศ	อายุ	วุฒิ	ค่าจ้าง	เงื่อนไข/สวัสดิการ
บริษัท พันธุ์สุข2008 จำกัด กิจการ จำหน่ายของฝาก 150 ม.2 ต.ดอนขุนห้วย อ.ชะอำ จ.เพชรบุรี โทรศัพท์ 095-3942322 คุณจิรันธนน	แม่ครัวอาหารไทย	1	ญ	22+	ไม่จำกัด	10,000+/ด	
	คนสวน	1	ช	22+	ไม่จำกัด	10,000+/ด	
	พนักงานบัญชี	1	ญ	22+	ปวส+	12,000+/ด	
	พนักงานขับรถ	1	ช	22+	ม.3+	10,000+/ด	
		1	ช	22+	ม.3+	10,000+/ด	
บริษัทเดอเนายน์คอนกรีต จำกัด กิจการ คอนกรีตผสมเสร็จ 1084/39 ถ.พุกวาย ต.ชะอำ อ.ชะอำ จ.เพชรบุรี โทรศัพท์ 032-508555 ฝ่ายบุคคล	พนักงานธุรการ-ชาย	3	ญ	23-40	ปวส+	15,000+/ด	
	พนักงานชาย	3	ญ	23-40	ปวส+	15,000+/ด	
	พนักงานควบคุมคุณภาพ	2	ช	23-40	ปวส+ก่อสร้าง	15,000+/ด	
	คอนกรีต						

สถานประกอบการ	ตำแหน่งงาน	จำนวน	เพศ	อายุ	วุฒิ	ค่าจ้าง	เงื่อนไข/สวัสดิการ
บริษัท ทะเลรุ่งเรือง จำกัด กิจการ โรงแรม ร้านอาหาร 277/2 ถ.ร่วมจิตร ต.ชะอำ อ.ชะอำ จ.เพชรบุรี โทรศัพท์ 032-471230 คุณสุธิตา	ผู้จัดการทั่วไป	1	ช	30-50	ป.ตรี	50,000+/ด	อาหาร3มื้อ ประกันสังคม
บริษัท ก.ภูภักดิ์ จำกัด กิจการ สถานีน้ำมัน 215 ม.6 ต.ดอนขุนห้วย อ.ชะอำ จ.เพชรบุรี โทรศัพท์ 094-9371888 คุณภัทรา	พนักงานแคชเชียร์ หน้าลาน	3	ช/ญ	21+	ม.6+	395+/ว	ค่าตำแหน่ง คอมมิชชั่น
	พนักงานเติมน้ำมัน	4	ช/ญ	18+	ม.3+	395+/ว	ประกันสังคม

สถานประกอบการ	ตำแหน่งงาน	จำนวน	เพศ	อายุ	วุฒิ	ค่าจ้าง	เงื่อนไข/สวัสดิการ
หจก.รุ่งทรัพย์มาร์เก็ตติ้ง กิจการ จำหน่ายสินค้าโรงแรม 492/124 ต.ชะอำ อ.ชะอำ จ.เพชรบุรี โทรศัพท์ 081-6380260 คุณพันธ์วิช	เจ้าหน้าที่แอดมิน	1	ญ	22+	ปวส+	320+/ว	ค่าคอมมิชชั่น
	พนักงานส่งของ	1	ช	25+	ปวส+	320+/ว	
	พนักงานขาย	1	ช/ญ	22+	ปวส+	320+/ว	
โรงแรมริเจนชะอำ กิจการ โรงแรม 849/21 ต.ชะอำ อ.ชะอำ จ.เพชรบุรี โทรศัพท์ 032-451240 ฝ่ายบุคคล	แม่บ้าน	5	ช/ญ	30+	ไม่จำกัด	400/ว	มีประสบการณ์
	พนักงานเสิร์ฟ	4	ช	20+	ไม่จำกัด	400/ว	พิจารณาเป็นพิเศษ
	พ่อครัว	10	ช/ญ	50+	ไม่จำกัด	400/ว	
	บาร์เทนเดอร์	1	ช/ญ	20+	ไม่จำกัด	400/ว	

สถานประกอบการ	ตำแหน่งงาน	จำนวน	เพศ	อายุ	วุฒิ	ค่าจ้าง	เงื่อนไข/สวัสดิการ
โรงแรมยูเรเชีย ชะอำ ลากูน กิจการ โรงแรม 24/24 ม.7 ต.บางเก่า อ.ชะอำ จ.เพชรบุรี โทรศัพท์ 089-8950065 ฝ่ายบุคคล	พนักงานเสิร์ฟ	2	ช/ญ	18+	ม.3+	320+/ว	ชุดฟอร์ม อาหาร3มื้อ
เอช ออฟ หัวหิน รีสอร์ท กิจการ โรงแรม 1392 ถ.เพชรเกษม ต.ชะอำ อ.ชะอำ จ.เพชรบุรี โทรศัพท์ 032421777 ฝ่ายบุคคล	พนักงานต้อนรับ พนักงานเสิร์ฟ แม่บ้าน	1 5 2	ช/ญ ช/ญ ช/ญ	22-30 18-30 18-30	ป.ตรี ภาษาอังกฤษ ม.3+ ม.3+	15,000+/ด 9,600/ด 10,000+/ด	สูง160ซม/ ประสบการณ์1ปี

สถานประกอบการ	ตำแหน่งงาน	จำนวน	เพศ	อายุ	วุฒิ	ค่าจ้าง	เงื่อนไข/สวัสดิการ
บริษัท ฟาร์มเท จำกัด กิจการฟาร์มไก่ 1069/1-2 ถ.พุททวย ต.ชะอำ อ.ชะอำ จ.เพชรบุรี โทรศัพท์ 093-5749203 คุณสุรศักดิ์	พนักงานขาย	2	ช/ญ	21-30	ป.ตรี สัตวศาสตร์	15,000+/ด	ประกันสังคม โบนัส
	พนักงานบัญชี	2	ช/ญ	21-30	ป.ตรี บัญชี	15,000+/ด	ที่พัก
	พนักงานทั่วไป (เลี้ยงไก่/หมู)	10	ช/ญ	20-50	ไม่จำกัด	320+/ว	
โรงแรมเพชรชะอำ พลาซ่า แอนด์ รีสอร์ท กิจการ โรงแรม 222 ม.2 ต.ดอนขุนห้วย อ.ชะอำ จ.เพชรบุรี โทรศัพท์ 087-0487444 ฝ่ายบุคคล	แม่บ้าน	5	ญ	30-45	ไม่จำกัด	320+/ว	มีความกระตือรือร้น อ่านออก-เขียนได้ โอที/เบี้ยขยัน

สถานประกอบการ	ตำแหน่งงาน	จำนวน	เพศ	อายุ	วุฒิ	ค่าจ้าง	เงื่อนไข/สวัสดิการ
บริษัท เดอะริเจนท์ชะอำ ไฮเทล จำกัด กิจการโรงแรม 849/21 ต.ชะอำ อ.ชะอำ จ.เพชรบุรี โทรศัพท์ 032-451240 คุณตติย	Cluster Executive Chef	1	ช/ญ	30-40	ปวส+	80,000+/ด	หอพัก ชุดฟอร์ม
สยามฟิชชิ่งทัวร์ นายาง ชะอำ กิจการ รีสอร์ทและบ่อตกปลา 43 ม.6 ต.นางยาง อ.ชะอำ จ.เพชรบุรี โทรศัพท์ 096-2595246 คุณวัชรพงษ์	รूमเมด รักษาความปลอดภัย บริการส่วนหน้า	2 2 2	ญ ช ญ	30-40 30-45 23-30	ม.3+ ม.3+ ปวส+	10,000+/ด 10,000+/ด 11,000+/ด	อาหาร2มื้อ

สถานประกอบการ	ตำแหน่งงาน	จำนวน	เพศ	อายุ	วุฒิ	ค่าจ้าง	เงื่อนไข/สวัสดิการ
บริษัท ทองวรา จำกัด กิจการ โรงแรม 243 ถ.ร่วมจิตร ต.ชะอำ อ.ชะอำ จ.เพชรบุรี โทรศัพท์ 032-430777-9 คุณธิรญา	Bar Boy Waiter	1	ช	25+	ปวส+	320+/ว	ค่าบริการ อาหาร2มื้อ ชุดฟอร์ม
นิติบุคคลอาคารชุด คอนโดเทลคลับแอนด์บีช กิจการ คอนโดพักตากอากาศ 735/468 ต.ชะอำ อ.ชะอำ จ.เพชรบุรี โทรศัพท์ 081-0178342 คุณพิเชษฐ์	ช่างแอร์-ไฟฟ้าอาคาร ช่างสี คนสวน	1 1 2	ช ช ช	25-35 23-40 23-40	ปวช+ ไม่จำกัด ไม่จำกัด	400/ว 400/ว 350/ว	เบี้ยขยัน

สถานประกอบการ	ตำแหน่งงาน	จำนวน	เพศ	อายุ	วุฒิ	ค่าจ้าง	เงื่อนไข/สวัสดิการ
บริษัท ซีพีออลส์ จำกัด กิจการ ร้านสะดวกซื้อ 1339/199-202 ต.ชะอำ อ.ชะอำ จ.เพชรบุรี โทรศัพท์ 091-0047611 คุณรุ่งโรจน์	ผู้ช่วยฝึกหัด	30	ช/ญ	23-32	ป.ตรี	320+/ว	ประกันสังคม
	พนักงานประจำร้าน	40	ช/ญ	18-35	ม.3+	320+/ว	
	ประจำท่าแร่						
	ท่ายาง						
โรงแรมเดอะริเจนท์ ชะอำ บีชชะอำ รีสอร์ท กิจการ โรงแรม 849/21 ต.ชะอำ อ.ชะอำ จ.เพชรบุรี โทรศัพท์ 032-451240 คุณชุลีพร	Night Manager	1	ช/ญ	25+	ป.ตรี	320+/ว	
	Front Office Supervisor	1	ช/ญ	25+	ป.ตรี	320+/ว	
	Recreation Supervisor	1	ช	25+	ป.ตรี	320+/ว	
	Recreation Attendant	1	ช	20+	ปวส+	320+/ว	
	Bell Boy	2	ช	25+	ปวส+	320+/ว	
	Night GSA	1	ช	25+	ป.ตรี	320+/ว	
	Operator	1	ช/ญ	20+	ป.ตรี	320+/ว	
	Guest Service Agent	5	ช/ญ	20+	ป.ตรี	320+/ว	

สถานประกอบการ	ตำแหน่งงาน	จำนวน	เพศ	อายุ	วุฒิ	ค่าจ้าง	เงื่อนไข/สวัสดิการ
<p>โรงแรมเดอะรีเจนท์ ชะอำ บีชชะอำ รีสอร์ท</p> <p>กิจการ โรงแรม</p> <p>849/21 ต.ชะอำ</p> <p>อ.ชะอำ จ.เพชรบุรี</p> <p>โทรศัพท์ 032-451240 คุณชูสิทธิ์</p>	Kids Club Supervisor	1	ช/ญ	25+	ป.ตรี	320+/ว	
	Kids Club Attendant	1	ช/ญ	20+	ปวส+	320+/ว	
	Spa Therapist	1	ช/ญ	25+	ป.ตรี	320+/ว	
	Reservation Agent	1	ช/ญ	20+	ป.ตรี	320+/ว	
	(Based in Bangkok)						
	Sales Coordinator	1	ช	20+	ป.ตรี	320+/ว	
	Director Of Finance	1	ช/ญ	35+	ป.ตรี	320+/ว	
	Purchasing Manager	1	ช/ญ	30+	ป.ตรี	320+/ว	
	Security Supervisor	1	ช/ญ	23+	ป.ตรี	320+/ว	
	Floor Supervisor	3	ช/ญ	25+	ป.ตรี	320+/ว	
	Room Attendant	5	ช/ญ	20+	ม.3+	320+/ว	
	Public Area Attendant	1	ช/ญ	20+	ม.3+	320+/ว	
Window Cleaner	1	ช	20+	ม.3+	320+/ว		

สถานประกอบการ	ตำแหน่งงาน	จำนวน	เพศ	อายุ	วุฒิ	ค่าจ้าง	เงื่อนไข/สวัสดิการ
โรงแรมเดอะรีเจ้นท์ ชะอำ บีชชะอำ รีสอร์ท กิจการ โรงแรม 849/21 ต.ชะอำ อ.ชะอำ จ.เพชรบุรี โทรศัพท์ 032-451240 คุณชุติพร	Pastry Chef	1	ช/ญ	25+	ป.ตรี	320+/ว	
	Chef de Partie – European	1	ช/ญ	25+	ป.ตรี	320+/ว	
	Commis I – European	1	ช/ญ	20+	ปวช+	320+/ว	
	Commis II – European	1	ช/ญ	20+	ปวช+	320+/ว	
	Cocktail Barman	1	ช/ญ	20+	ป.ตรี	320+/ว	
	Barista	1	ช/ญ	20+	ป.ตรี	320+/ด	
	Waiter / Waitress	1	ช/ญ	20+	ม.3+	320+/ว	
	Graphic Dessigner	1	ช	20+	ม.3+	320+/ว	
	Engineering Supervisor	1	ช/ญ	20+	ป.ตรี	320+/ว	
	Engineering Secretary	1	ช/ญ	25+	ป.ตรี	320+/ว	
Technician	1	ช/ญ	20+	ปวช+	320+/ว		

สถานประกอบการ	ตำแหน่งงาน	จำนวน	เพศ	อายุ	วุฒิ	ค่าจ้าง	เงื่อนไข/สวัสดิการ
โรงแรมโซฟิเทล หัวหิน	ผู้จัดการแผนกลูกค้าสัมพันธ์	1	ช/ญ	30+	ป.ตรี	15,000+/ด	มีประสบการณ์
กิจการ โรงแรมและบริการ	ผู้จัดการแผนกอาหาร/ เครื่องดื่ม	1	ช/ญ	30+	ป.ตรี	15,000+/ด	ปรับเงินเดือนให้
115 ม.7 ต.บางเก่า	ผู้จัดการแผนกการขายงาน จัดเลี้ยงและประชุม	1	ช/ญ	30+	ป.ตรี	15,000+/ด	
อ.ชะอำ จ.เพชรบุรี	แม่บ้าน	4	ญ	25+	ไม่จำกัด	12,000+/ด	
โทรศัพท์ 032-409555 คุณคุณาวุฒิ	พ่อครัวอาหารยุโรป	1	ช/ญ	30+	ป.ตรี	15,000+/ด	

ตำแหน่งงานอำเภอแก่งกระจาน

สถานประกอบการ	ตำแหน่งงาน	จำนวน	เพศ	อายุ	วุฒิ	ค่าจ้าง	เงื่อนไข/สวัสดิการ
<p>คุณจาริณี จิตรวสินกุล</p> <p>กิจการ ที่พักส่วนบุคคล</p> <p>27 ม.1 ต.แก่งกระจาน</p> <p>อ.แก่งกระจาน จ.เพชรบุรี</p> <p>โทรศัพท์ 089-8262814 คุณจาริณี</p>	แม่บ้าน	1	หญิง	30-50	ไม่จำกัด	400+/ว	ที่พัก

ตำแหน่งงานต่างจังหวัด

สถานประกอบการ	ตำแหน่งงาน	จำนวน	เพศ	อายุ	วุฒิ	ค่าจ้าง	เงื่อนไข/สวัสดิการ
<p>บริษัท J&T Express</p> <p>กิจการ ขนส่งสินค้า</p> <p>888/17-18 ม.5 ต.ห้วยจรเข้มะ</p> <p>อ.เมือง จ.นครปฐม</p> <p>โทรศัพท์ 090-9936898 คุณอรทัย</p>	พนักงานส่งพัสดุ	10	ช/ญ	21+	ม.3+	9,930+/ด	
สถานประกอบการ	ตำแหน่งงาน	จำนวน	เพศ	อายุ	วุฒิ	ค่าจ้าง	เงื่อนไข/สวัสดิการ
<p>โรงแรมโลติโก้รีสอร์ท หัวหิน</p> <p>กิจการ โรงแรม</p> <p>ช.หัวถนน23 ซ้างตลาดแถมมารีน</p> <p>อ.หัวหิน จ.ประจวบฯ</p> <p>โทรศัพท์ 032-900800ต่อ832</p>	พนักงานทำความสะอาด	1	ช/ญ	20+	ไม่จำกัด	320+/ว	

สถานประกอบการ	ตำแหน่งงาน	จำนวน	เพศ	อายุ	วุฒิ	ค่าจ้าง	เงื่อนไข/สวัสดิการ
บริษัท สยามบริฟ จำกัด กิจการ การบรรจุเนื้อสัตว์ 63/1 ม.7 ต.เขาชะอุ่ม อ.โพธาราม จ.ราชบุรี โทรศัพท์ 032-322261-2 คุณจุฑารัตน์	พนักงานขาย	20	ช/ญ	22-40	ปวส+	15,000+/ด	คอมมิชชั่น
	ประชาสัมพันธ์	20	ช/ญ	22-40	ป.ตรี	15,000+/ด	โบนัส
บริษัท วานา นาวา จำกัด กิจการ สวนน้ำ-สวนสนุก 52/52 ต.หนองแก อ.หัวหิน จ.ประจวบฯ โทรศัพท์ 032-909633	ช่างซ่อมบำรุง	2	ช	20+	ปวช+	12,000+/ด	
	พนักงานขับรถส่งสินค้า	2	ช	20+	ม.3+	11,000+/ด	
	พนักงานไลฟ์การ์ด	10	ช/ญ	20+	ม.3+	10,000+/ด	
	ผู้ช่วยครัว	2	ญ	20+	ม.3+	10,000+/ด	
	พนักงานเสิร์ฟ	2	ญ	20+	ม.3+	10,000+/ด	

สถานประกอบการ	ตำแหน่งงาน	จำนวน	เพศ	อายุ	วุฒิ	ค่าจ้าง	เงื่อนไข/สวัสดิการ
บริษัท ทูอาร์น่า หัวหิน จำกัด	Marketing Manager	1	ช/ญ	25-45	ป.ตรี	15,000+/ด	วันหยุดประจำปี
กิจการ สपोर्टคลับ	Event Manager	1	ช/ญ	25-45	ป.ตรี	15,000+/ด	หอพัก
	Event coordinator	1	ช/ญ	25-45	ป.ตรี	15,000+/ด	อาหาร2มื้อ
	Sales Exclusive	1	ช/ญ	25-45	ป.ตรี	15,000+/ด	ชุดฟอร์ม
	Fitness Trainver	1	ช/ญ	25-45	ป.ตรี	15,000+/ด	ประกันสังคม
	Student Trainee (แผนกช่าง/HR/IT/ต้อนรับ)	4	ช/ญ	25-45	ป.ตรี	15,000+/ด	