

องค์การบริหารส่วนตำบลหนองกะบู่  
เลขรับที่ ๑๑๖๗  
วันที่ ๑๔ / มิ.ย / ๖๔  
เวลา ๑๓.๒๓ น.



ที่ พบ ๐๐๒๘/๑ ๑๓๓๘

สำนักงานจัดหางานจังหวัดเพชรบุรี  
ถนนบันไดอิฐ-วังบัว พบ ๗๖๐๐๐

๗ มิถุนายน ๒๕๖๔

เรื่อง ขอส่งข่าวสารจัดหางานสัมพันธ์ประจำเดือนมิถุนายน ๒๕๖๔

เรียน หัวหน้าส่วนราชการ/นายอำเภอ/ผู้บริหารสถานศึกษา/นายกเทศมนตรี/นายกองค์การบริหารส่วนตำบล/  
อาสาสมัครแรงงาน

สิ่งที่ส่งมาด้วย ข่าวสารจัดหางานสัมพันธ์ จำนวน ๑ ฉบับ

สำนักงานจัดหางานจังหวัดเพชรบุรี ขอส่งข่าวสารจัดหางานสัมพันธ์ประจำเดือนมิถุนายน ๒๕๖๔ เพื่อขอความอนุเคราะห์เผยแพร่และประชาสัมพันธ์ให้ประชาชนที่ว่างงานผู้ที่ประสงค์จะหางานทำ ผู้ถูกเลิกจ้าง ตลอดจนผู้สนใจ ได้ทราบทั่วกัน

จึงเรียนมาเพื่อโปรดพิจารณา และขอขอบคุณมา ณ โอกาสนี้

ขอแสดงความนับถือ

(นางสาวอุดม อ่วมละออ)  
จัดหางานจังหวัดเพชรบุรี



# จัดหางานสัมพันธ์

ปีที่ ๒๖ ฉบับที่ ๖ ประจำเดือน มิถุนายน ๒๕๖๔

**กรมการจัดหางาน**  
บริการออนไลน์ ลดความเสี่ยง เลี่ยงการติดต่อ โควิด-19

**ลงทะเบียนสมัครงาน**  
smartjob.doe.go.th

**ยื่นทะเบียน/รายงานตัวผู้ประกันตนกรณีว่างงาน**  
empui.doe.go.th

**เข้าร่วมโครงการ Co-payment**  
www.จ้างงานเด็กาบใหม่.com

**ลงทะเบียน/แจ้งการเดินทางไปทำงานต่างประเทศ**  
toea.doe.go.th

**แจ้งเข้าแจ้งออกคนต่างด้าว Application ชื่อ E-inform**

บอกอ.ชวนคุย  
สถานการณ์ตลาดแรงงาน...เดือนพฤษภาคม ๒๕๖๔  
ชาวต่างประเทศ...การขอความช่วยเหลือ (SOS) ศูนย์ให้คำปรึกษากรณีฉุกเฉินสำหรับผู้ฝึกงานด้านเทคนิค/ระบบข้อมูลสิทธิประโยชน์แรงงานไทยในต่างประเทศแบบอัตโนมัติ “น้องสิทธิ”  
ชาวต่างด้าว...แจ้งเตือน !! การแอบอ้างรับลงทะเบียนบัญชีรายชื่อแรงงานต่างด้าวตามมติคณะรัฐมนตรี เมื่อวันที่ 29 ธันวาคม 2563/มาตรการการเคลื่อนย้ายคนต่างด้าวสัญชาติ กัมพูชา ลาว และเมียนมา ที่เข้ามาทำงานในพื้นที่จังหวัดเพชรบุรีทั้งทางบก และทางทะเล  
ตำแหน่งงานว่าง...ประจำเดือนมิถุนายน ๒๕๖๔

# บก. ชวบ.ศม

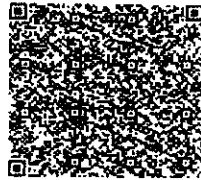
“สำนักงานจัดหางานจังหวัดเพชรบุรี มีบริการแบบ NEW Normal ลดความเสี่ยง เลี่ยงการสัมผัส Covid - 19” ซึ่งตระหนักถึงสถานการณ์การแพร่ระบาดของเชื้อไวรัส โควิด 2019 (COVID-19) และรู้สึกห่วงใยถึงความปลอดภัยของผู้ใช้บริการ ผู้ว่างงาน ผู้สมัครงานและนายจ้าง/สถานประกอบการ เพื่อเป็นการเฝ้าระวัง จึงขอให้ผู้ใช้บริการ ใช้บริการผ่าน E-service เพื่อลดความเสี่ยงในการแพร่เชื้อไวรัส Covid- 19 แบบง่ายๆด้วยตนเอง โดยช่องทางการติดต่อ ดังนี้

- ★ 08-1378-7160 หรือ 0-3248-8383 ต่อ 12
- ★ สำนักงานจัดหางานจังหวัดเพชรบุรี แฟนเพจ
- ★ ลงทะเบียนสมัครงาน smartjob.doe.go.th
- ★ แจ้งเข้า - แจ้งออก คนต่างด้าว Application ชื่อ E-inform
- ★ <https://www.doe.go.th/phetchaburi>
- ★ ขึ้นทะเบียน/รายงานผู้ประกันตนกรณีว่างงาน Empui.doe.go.th
- ★ ลงทะเบียนแจ้งการเดินทางไปทำงานต่างประเทศ toea.doe.go.th
- ★ โครงการ CO- PAYMENT [www.จ้างงานเด็กจบใหม่](http://www.จ้างงานเด็กจบใหม่)

ผู้อ่านสามารถติดตามเนื้อหาสาระอื่นๆ เช่น ข่าวสารต่างๆ สถานการณ์ตลาดแรงงานและตำแหน่งงานว่าง ฯลฯ สามารถติดตามจากเว็บไซต์ และคิวอาร์โค้ดด้านล่าง [www.doe.go.th/phetchaburi](http://www.doe.go.th/phetchaburi)



Line : กลุ่มคนหางาน/นายจ้าง



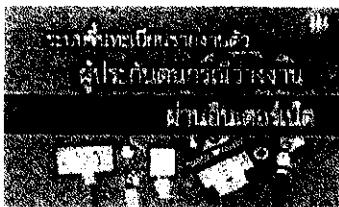
Facebook : สำนักงานจัดหางานจังหวัดเพชรบุรี



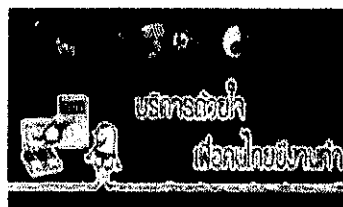
Line : กลุ่มงานต่างประเทศ/ต่างด้าว

การปฏิบัติงาน		ประจำเดือน มิถุนายน 2564
2 มิถุนายน 2564	โครงการเตรียมความพร้อมแก่กำลังแรงงาน กิจกรรม รับงานไปทำที่บ้าน หลักสูตร “การตลาดออนไลน์เพื่อส่งเสริมการมีงานทำ”	สำนักงานจัดหางานจังหวัดเพชรบุรี
8 - 10 มิถุนายน 2564	ติดตามผลการดำเนินงาน/ชี้แจงแนวทางการขยายระยะเวลาบันทึก ข้อตกลงโครงการจ้างงานสำหรับผู้จบการศึกษาใหม่ GOVERNMENT CO - PAYMENT	8 อำเภอ ในเขตจังหวัดเพชรบุรี
มิถุนายน 2564	ตรวจสอบแรงงานต่างด้าวในสถานประกอบการในการป้องกัน การแพร่ระบาดของโรคติดเชื้อไวรัสโคโรนา - 19 ครั้งที่ 11 ตามคำสั่งกระทรวงมหาดไทย เรื่อง แต่งตั้งคณะกรรมการ ป้องกันและควบคุมการระบาดของโรคติดเชื้อไวรัสโคโรนา 2019 โดยอนุกรรมการของคณะกรรมการ ตามมติกรมในที่ 29 ส.ค. 2563	8 อำเภอ ในเขตจังหวัดเพชรบุรี

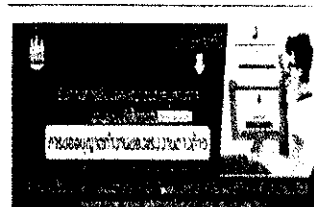
## ให้บริการผ่านออนไลน์-ห่างไกลโควิด



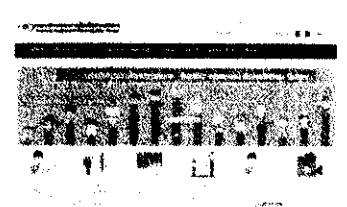
<https://empui.doe.go.th/auth/index>



<https://smartjob.doe.go.th>



<https://eservice.doe.go.th>



<https://www.doe.go.th/overseas>

### คณะผู้จัดทำ

ที่ปรึกษา : นางสาวอุดม อ่วมละออ จัดหางานจังหวัดเพชรบุรี

จัดทำโดย : กลุ่มงานส่งเสริมการมีงานทำ

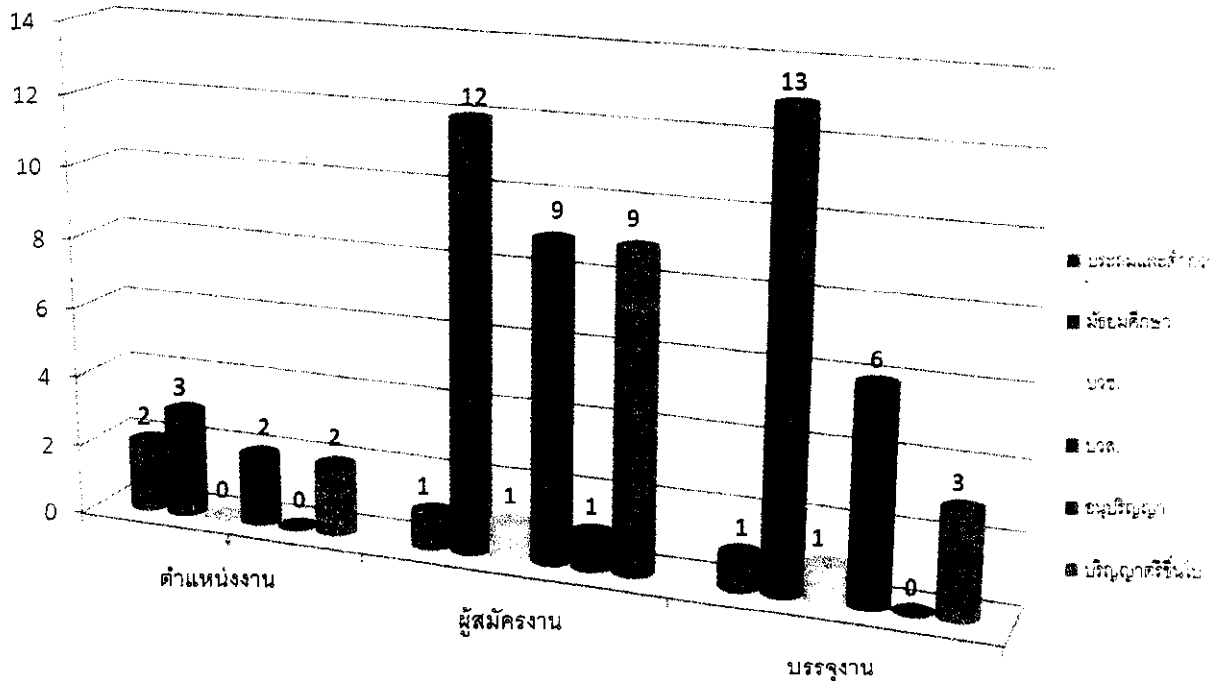
สำนักงานจัดหางานจังหวัดเพชรบุรี 637 หมู่ 5 ตำบลบ้านหม้อ อำเภอเมืองเพชรบุรี จังหวัดเพชรบุรี 76000

โทรศัพท์ 0 3248 8383, 08 1378 7160



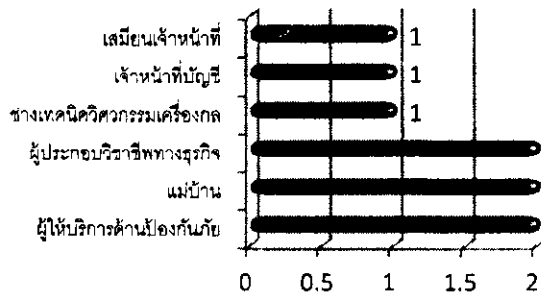
สถานการณ์แรงงานในจังหวัดเพชรบุรี

เดือนพฤษภาคม 2564



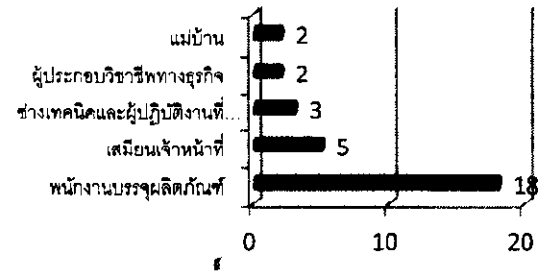
ความต้องการแรงงานของนายจ้าง/สถานประกอบการ มีจำนวน 9 อัตรา เมื่อจำแนกตามวุฒิการศึกษา พบว่า มีความต้องการแรงงานในระดับมัธยมศึกษามากที่สุด จำนวน 3 อัตรา คิดเป็นร้อยละ 33.33 รองลงมาได้แก่ ระดับประถมศึกษา และต่ำกว่า ระดับ ปวส. และระดับปริญญาตรี มีจำนวน 2 อัตราเท่ากัน คิดเป็นร้อยละ 22.22 ในเดือนนี้ มีความต้องการแรงงานน้อย เนื่องจากการแจ้งความต้องการแรงงานเป็นจำนวนมากตั้งแต่เดือนมีนาคม - เมษายน 2564 และสืบเนื่องจากสถานการณ์การแพร่ระบาดของเชื้อโรคไวรัสโคโรนา 2019 ทำให้เกิดการชะลอตัว การจ้างงานในบางประเภทกิจการ ส่วนผู้สมัครงาน จำนวน 33 คน จบการศึกษาในระดับมัธยมศึกษามากที่สุด จำนวน 12 คน คิดเป็น ร้อยละ 36.36 รองลงมาได้แก่ ระดับปวส. และระดับปริญญาตรี จำนวน 9 คน เท่ากัน คิดเป็นร้อยละ 27.27 ระดับประถมศึกษาและต่ำกว่า ระดับปวช. และระดับอนุปริญญา มีจำนวน 1 อัตราเท่ากัน คิดเป็นร้อยละ 3.03 ในเดือนนี้มีการบรรจุงาน จำนวน 24 คน จบการศึกษาในระดับมัธยมศึกษามากที่สุด จำนวน 13 คน คิดเป็นร้อยละ 54.17รองลงมาได้แก่ ระดับปวส. จำนวน 6 คน คิดเป็นร้อยละ 25.00 ระดับปริญญาตรีจำนวน 3 คน คิดเป็นร้อยละ 12.50 ระดับประถมศึกษาและต่ำกว่า และระดับปวช. จำนวน 1 คน คิดเป็นร้อยละ 4.17

**ความต้องการแรงงาน  
จำแนกตามประเภทอาชีพ**



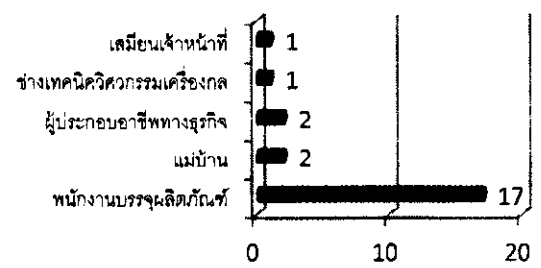
ความต้องการแรงงาน จำนวน 9 อัตรา ได้แก่ พนักงานบริการ พนักงานขายในร้านค้าและตลาด (ผู้ให้บริการด้านการป้องกันภัย แม่บ้านและผู้ปฏิบัติงานที่เกี่ยวข้อง) จำนวน 4 อัตรา ผู้ประกอบวิชาชีพทางธุรกิจ จำนวน 2 อัตรา ช่างเทคนิควิศวกรรมเครื่องกล จำนวน 1 อัตรา เจ้าหน้าที่บัญชี จำนวน 1 อัตรา และเสมียนเจ้าหน้าที่ จำนวน 1 อัตรา

**ผู้สมัครงาน 5 อันดับแรก  
จำแนกตามประเภทอาชีพ**



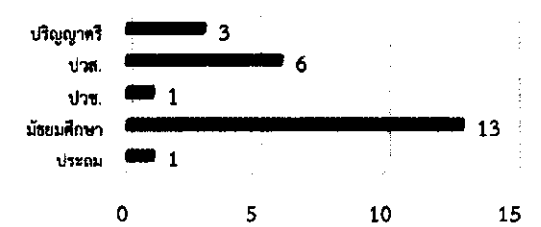
ผู้สมัครงานจำแนกตามประเภทอาชีพ จำนวน 33 คน 5 อันดับแรก ได้แก่ พนักงานบรรจุผลิตภัณฑ์มากที่สุด จำนวน 18 คน รองลงมาได้แก่ เสมียนเจ้าหน้าที่ จำนวน 5 คน ช่างเทคนิคและผู้ปฏิบัติงานที่เกี่ยวข้อง จำนวน 3 คน ผู้ประกอบวิชาชีพทางธุรกิจ จำนวน 2 คน และแม่บ้าน จำนวน 2 คน

**การบรรจุงาน 5 อันดับแรก  
จำแนกตามประเภทอาชีพ**



บรรจุงานจำแนกตามประเภทอาชีพ จำนวน 24 คน 5 อันดับแรก ได้แก่ พนักงานบรรจุผลิตภัณฑ์ จำนวน 17 คน รองลงมาได้แก่ แม่บ้าน และผู้ประกอบอาชีพทางธุรกิจ อาชีพละ 2 คน และช่างเทคนิควิศวกรรมเครื่องกล และเสมียนเจ้าหน้าที่อาชีพละ 1 คน

**การบรรจุงานจำแนกตามวุฒิการศึกษา**



บรรจุงานจำแนกตามประเภทตามวุฒิการศึกษา จำนวน 24 คน 5 อันดับแรก ได้แก่ มัธยมศึกษา จำนวน 13 คน ปวส. จำนวน 6 คน ปริญญาตรี จำนวน 6 คน ประถมศึกษา และ ปวช. จำนวน 1 คน



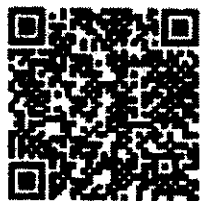
## ข่าวประชาสัมพันธ์

เรื่อง ระบบตอบข้อมูลสิทธิประโยชน์แรงงานไทยในต่างประเทศแบบอัตโนมัติ (Chatbot) “น้องสิทธิ”

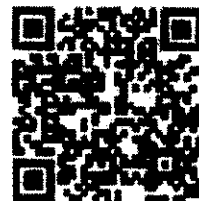
ระบบตอบข้อมูลสิทธิประโยชน์แรงงานไทยในต่างประเทศแบบอัตโนมัติ (Chatbot) ผ่านระบบ Line Official โดยผู้ให้บริการสามารถสนทนาสอบถามข้อมูลสิทธิประโยชน์จากการไปทำงานต่างประเทศด้วยการเพิ่มเพื่อนผ่านระบบ Line Official ในชื่อ “น้องสิทธิ และสามารถสอบถามข้อมูลสิทธิประโยชน์ต่างๆ ในแต่ละประเทศที่แรงงานไปทำงานโดยผู้ใช้งานสามารถเลือก ประเทศที่เดินทางไปทำงาน ซึ่งมีครอบคลุมประเทศที่มีสำนักงานแรงงานในต่างประเทศ

โดยระบบตอบข้อมูลสิทธิประโยชน์แรงงานไทยในต่างประเทศแบบอัตโนมัติ (Chatbot) สามารถสนทนาสอบถามข้อมูลและข้อมูลสิทธิประโยชน์ของแรงงานไทยในแต่ละประเทศผ่าน Line Official อาทิ เงินสะสมเลี้ยงชีพ เงินบำนาญ เงินประกันการเดินทางกลับ เงินคืนภาษี เงินบำเหน็จ ชราภาพ เงินทดแทนกรณีเจ็บป่วย อุบัติเหตุ เงินทดแทนกรณีเสียชีวิต นอกจากนี้ ระบบตอบข้อมูล สิทธิประโยชน์ฯ ยังสามารถให้บริการข้อมูลอื่นที่เกี่ยวข้อง ดังนี้

1. ข้อมูลรายการตรวจสอบเอกสาร (Checklist) พร้อมตัวอย่างแบบฟอร์มในการกรอกเอกสาร ของแต่ละสิทธิประโยชน์ ซึ่งผู้ใช้งานสามารถดาวน์โหลดเอกสารต่างๆ ได้
2. แสดงสถานที่สำนักงานแรงงานจังหวัดใกล้เคียงที่แรงงานสามารถเข้าไปยื่นเอกสาร เพื่อติดตามสิทธิประโยชน์จากการไปทำงานในต่างประเทศ
3. ข้อมูลข่าวสารที่เป็นปัจจุบันให้แก่แรงงานไทยในต่างประเทศได้รับรู้ข่าวสารที่ทันต่อสถานการณ์



วีดิโอแนะนำการใช้งาน



เพิ่มเพื่อนใน Line Official จาก QR Code นี้  
หรือค้นคำว่า @sitti



## ข่าวประชาสัมพันธ์

เรื่อง การขอความช่วยเหลือ (SOS) / ศูนย์ให้คำปรึกษากรณีฉุกเฉินสำหรับผู้ฝึกงานด้านเทคนิค

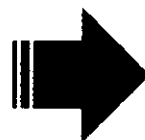
กรมการจัดหางานขอประชาสัมพันธ์ให้ผู้ฝึกงานด้านเทคนิคในประเทศญี่ปุ่นและผู้ที่สนใจไปฝึกงานด้านเทคนิคได้รับทราบ เพื่อเก็บไว้เป็นข้อมูลสำหรับขอความช่วยเหลือกรณีเกิดเหตุฉุกเฉินและเมื่อต้องการรับคำปรึกษา ทั้งนี้เพื่อประโยชน์และเพื่อการคุ้มครองสิทธิของผู้ฝึกงานฯ

ผู้ฝึกงานขอความช่วยเหลือ SOS/ศูนย์ให้ความช่วยเหลือกรณีฉุกเฉิน



1. ผู้ฝึกงานที่มีปัญหา เช่น ถูกทำร้ายร่างกาย ถูกบังคับส่งกลับประเทศ ถูกนายจ้างคุกคามทางเพศ เป็นต้น
2. องค์กรฝึกงานด้านเทคนิคฯ (OTIT) จะให้ความช่วยเหลือและให้คำปรึกษาเป็นภาษาไทย
3. เพื่อให้ความช่วยเหลืออย่างทันท่วงที สามารถติดต่อได้โดย
4. โทรฟรีเพื่อขอรับคำปรึกษาเป็นภาษาไทย

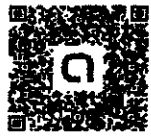
พฤษภาคม	11.00 – 19.00 น.
อาทิตย์	9.00 – 17.00 น.



**0120-250-198**

กด 1 เมื่อมีเสียงสัญญาณตอบรับ





# สำนักงานจัดหางานจังหวัดเพชรบุรี

ปี 2564 ฉบับที่ 12 ประจำเดือน พฤษภาคม 2564



**แจ้งเตือน !! การแอบอ้างรับลงทะเบียนบัญชีรายชื่อแรงงานต่างด้าวตามมติ  
คณะรัฐมนตรี เมื่อวันที่ ๒๙ ธันวาคม ๒๕๖๓**

นางสาวอุดม อ่วมละออ จัดหางานจังหวัดเพชรบุรี เปิดเผยว่า มีการแอบอ้างรับลงทะเบียนบัญชีรายชื่อแรงงานต่างด้าวตามมติคณะรัฐมนตรี เมื่อวันที่ ๒๙ ธันวาคม ๒๕๖๓ โดยมีการประชาสัมพันธ์เชิญชวนนายจ้างว่าสามารถลงทะเบียนบัญชีรายชื่อแรงงานต่างด้าว โดยมีค่าใช้จ่ายประมาณ ๓,๐๐๐ -๗,๐๐๐ บาท นั้น

สำนักงานจัดหางานจังหวัดเพชรบุรี จึงขอเตือนนายจ้างสถานประกอบการอย่างได้หลงเชื่อคำแอบอ้างเชิญชวนประชาสัมพันธ์ดังกล่าว เนื่องจากการจดทะเบียนบัญชีรายชื่อของแรงงานต่างด้าวตามมติคณะรัฐมนตรี เมื่อวันที่ ๒๙ ธันวาคม ๒๕๖๓ ได้สิ้นสุดตั้งแต่วันที่ ๑๓ กุมภาพันธ์ ๒๕๖๔ แล้วจึงไม่สามารถลงทะเบียนได้อีก หากนายจ้างหลงเชื่อนอกจากจะตกเป็นเหยื่อของขบวนการแอบอ้างทำให้เสียค่าใช้จ่ายแล้ว ยังมีโทษในกรณีที่ใช้แรงงานต่างด้าวผิดกฎหมายอีก โดยโทษของการจ้างแรงงานต่างด้าวที่ไม่มีใบอนุญาตทำงาน หรือให้คนต่างด้าวทำงานนอกเหนือจากที่มีสิทธิจะทำได้มีโทษปรับตั้งแต่ ๑๐,๐๐๐ -๑๐๐,๐๐๐ บาทต่อคนต่างด้าวที่จ้างหนึ่งคน หากกระทำความผิดซ้ำต้องมีโทษจำคุกไม่เกิน ๑ ปี หรือปรับตั้งแต่ ๕๐,๐๐๐ -๒๐๐,๐๐๐ บาท หรือทั้งจำทั้งปรับและห้ามจ้างคนต่างด้าวทำงานเป็นเวลา ๓ ปี และคนต่างด้าวที่ทำงานโดยไม่มีใบอนุญาตทำงานหรือทำงานนอกเหนือจากที่มีสิทธิจะทำได้จะมีโทษปรับตั้งแต่ ๕,๐๐๐-๕๐,๐๐๐ บาท และถูกผลักดันส่งกลับประเทศ

ทั้งนี้ หากพบเบาะแส หรือมีข้อมูลขบวนการแอบอ้างการลงทะเบียนแรงงานต่างด้าวสามารถแจ้งเบาะแสได้ที่สำนักงานจัดหางานจังหวัดเพชรบุรี

**สอบถามรายละเอียดเพิ่มเติม ได้ที่สำนักงานจัดหางานจังหวัดเพชรบุรี**

**โทรศัพท์ ๐-๓๒๔๑-๙๖๐๗ ต่อ ๑๕-๑๗ ในวันและเวลาราชการ**

**บริหารการทำงานของคนต่างด้าว เพื่อความมั่นคงของชาติ โอกาสในการทำงานของคนไทย**

**และผลประโยชน์ที่ได้รับจากคนต่างด้าวทางเศรษฐกิจ**

**งานควบคุมการทำงานของคนต่างด้าว.**





# สำนักงานจัดหางานจังหวัดเพชรบุรี

ปี 2564 ฉบับที่ 11 ประจำเดือน พฤษภาคม 2564



## มาตรการการเคลื่อนย้ายคนต่างด้าวสัญชาติ กัมพูชา ลาว และเมียนมา ที่เข้ามาทำงาน ในพื้นที่จังหวัดเพชรบุรีทั้งทางบก และทางทะเล

นางสาวอูม อ่อมสะอ้อ จัดหางานจังหวัดเพชรบุรี เปิดเผยว่า จังหวัดเพชรบุรีได้มีคำสั่งตั้งแต่ ๑๕ พฤษภาคม ๒๕๖๔ เพื่อเป็นการป้องกันและควบคุมมิให้เกิดความแพร่ระบาดของโรคติดเชื้อไวรัสโคโรนา 2019 (COVID-19) ในการเคลื่อนย้ายคนต่างด้าวสัญชาติ กัมพูชา ลาว และเมียนมา ที่เข้ามาทำงานในพื้นที่จังหวัดเพชรบุรีทั้งทางบก และทางทะเล จังหวัดเพชรบุรี จึงมีมาตรการ ดังนี้

๑. การนำคนต่างด้าวเข้ามาทำงานในพื้นที่จังหวัดเพชรบุรี ให้ผู้ประกอบการ/นายจ้างซึ่งประสงค์จะนำคนต่างด้าวเข้ามาทำงาน ต้องดำเนินการแจ้งต่อเจ้าพนักงานควบคุมโรคติดต่อในพื้นที่(ปลัดอำเภอหรือสาธารณสุขอำเภอ) ก่อนนำคนต่างด้าวเข้าพื้นที่จังหวัดเพชรบุรี โดยต้องนำหลักฐานมาแสดงประกอบการแจ้ง ดังนี้

๑.๑ หลักฐานแสดงความจำเป็นและหนังสือรับรองการอนุญาต ให้ผู้ประกอบการ/นายจ้าง/คนต่างด้าวซึ่งไม่มีนายจ้าง นำหลักฐานมาแสดงความจำเป็นและหนังสือรับรองการอนุญาตให้คนต่างด้าวออกนอกพื้นที่ของจังหวัดต้นทาง เพื่อการเดินทางเข้ามาทำงานในพื้นที่จังหวัดเพชรบุรี

๑.๒ หนังสือรับรองผ่านการตรวจหาเชื้อโควิด - 19 ซึ่งมีระยะเวลาไม่เกิน ๗๒ ชั่วโมง โดยวิธีการตรวจโควิดแบบ Polymerase chain reaction : RT-PCR ด้วยการใช้ Swab

๒. เมื่อได้รับอนุญาตจากเจ้าพนักงานควบคุมโรคติดต่อในพื้นที่ ให้ผู้ประกอบการ/นายจ้าง ดำเนินการ ดังนี้  
เมื่อต่างด้าวเดินทางเข้ามาในจังหวัดเพชรบุรีแล้ว ให้ดำเนินการแยกกัก กักกัน ณ สถานที่ซึ่งคนต่างด้าวเข้ามาพักอาศัย ตามระยะเวลาที่กำหนด จนกว่าจะได้รับการตรวจและการชันสูตรทางการแพทย์ว่าพ้นระยะติดต่อของโรค โดยเมื่อครบระยะเวลาที่ทางราชการกำหนดให้มีการตรวจโควิดแบบ Polymerase chain reaction : RT-PCR ด้วยการใช้ Swab และให้เจ้าพนักงานควบคุมโรคติดต่อในพื้นที่ ออกหนังสือรับรองผลการตรวจและการชันสูตรทางการแพทย์

๓. กรณีที่คนต่างด้าวต้องการแจ้งเข้า (เปลี่ยนนายจ้าง) ให้ผู้ประกอบการ/นายจ้าง นำเอกสารหลักฐานตามข้อ ๑.๑ , ๑.๒ และข้อ ๒ และแบบคำขอตามที่กรมการจัดหางานกำหนด ยื่นขออนุญาตต่อสำนักงานจัดหางานจังหวัดเพชรบุรี

๔. ให้ผู้ประกอบการนายจ้าง ปฏิบัติตามมาตรการป้องกันและควบคุมการแพร่ระบาดของโรคติดเชื้อไวรัสโคโรนา 2019 COVID-19 จังหวัดต้นทางและปลายทาง (รวมทั้งสร้างการรับรู้ขั้นตอนและวิธีการปฏิบัติของคนต่างด้าว และแจ้งให้ผู้ปฏิบัติงานและคนต่างด้าวในสถานประกอบการติดตั้งแอปพลิเคชัน “หมอชนะ” หรือ “ไทยชนะ” และบันทึกข้อมูลทุกครั้งที่มีการเดินทาง

สำนักงานจัดหางานจังหวัดเพชรบุรี จึงขอประชาสัมพันธ์ให้ผู้ประกอบการ/นายจ้าง ปฏิบัติตามมาตรการป้องกันและควบคุมการแพร่ระบาดของโรคติดเชื้อไวรัสโคโรนา 2019 (COVID -19) อย่างเคร่งครัด ผู้ฝ่าฝืนไม่ปฏิบัติตาม อาจมีความผิดตามพระราชบัญญัติโรคติดต่อ พ.ศ.๒๕๕๘ และพระราชกำหนดการบริหารราชการในสถานการณ์ฉุกเฉิน พ.ศ.๒๕๕๘ ซึ่งมีโทษทั้งปรับทั้งจำคุก

**สอบถามรายละเอียดเพิ่มเติมได้ที่สำนักงานจัดหางานจังหวัดเพชรบุรี**

โทรศัพท์ ๐-๓๒๔๑-๙๖๐๗ ต่อ ๑๕-๑๗ ในวันและเวลาราชการ

บริหารการทำงานของคนต่างด้าว เพื่อความมั่นคงของชาติ โอกาสในการทำงานของคนไทย

และผลประโยชน์ที่ได้รับจากคนต่างด้าวทางเศรษฐกิจ”

งานควบคุมการทำงานของคนต่างด้าว.

ตำแหน่งงานว่างเดือน มิถุนายน 2564

ติดตามทางFacebook:สำนักงานจัดหางานจังหวัดเพชรบุรีแฟนเพจ

[www.doe.go.th/phetchaburi](http://www.doe.go.th/phetchaburi) สอบถามเพิ่มเติม 08-1378-7160 ฝ่ายส่งเสริมการมีงานทำ

ตำแหน่งงานว่างอำเภอเขาย้อย

สถานประกอบการ	ตำแหน่งงาน	จำนวน	เพศ	อายุ	วุฒิ	ค่าจ้าง	เงื่อนไข/สวัสดิการ
บริษัท เคไออาร์ รับเบอร์ จำกัด กิจการ ผลิตภัณฑ์จากยาง 242/1 ม.7 ต.หนองชุมพล อ.เขาย้อย จ.เพชรบุรี โทรศัพท์ 032-796244-6 คุณสิรินดา	นักเข้า-ส่งออก สินค้าในประเทศ และต่างประเทศ	1	ญ	25-40	ป.ตรี ภาษาอังกฤษ ภาษาจีน	15,000+/ด	ที่พัก/ประกันสังคม เบี้ยขยัน ชุดฟอร์ม
บริษัท โกรเบสท์คอร์โพเรชั่น จำกัด กิจการ ผลิตอาหารสัตว์น้ำ 107 ม.3 ต.หนองปรัง อ.เขาย้อย จ.เพชรบุรี โทรศัพท์ 086-3201575 คุณศิวพร	ผู้ปฏิบัติงานประจำ ระบบบำบัดมลพิษ ทางน้ำ	1	ช	18-30	ม.6+	12,000+/ด	
บริษัท เอ็มเมอร์ลด์ นอนวูเว่น อินเทอร์เน็ต จำกัด กิจการ ผลิตเครื่องมือแพทย์ 88,88/1 ม.2 ต.หนองชุมพลเหนือ อ.เขาย้อย จ.เพชรบุรี โทรศัพท์ 061-4154224	วิศวกรเขียนแบบ เจ้าหน้าที่บัญชี ช่างซ่อมบำรุง พนักงานขับรถ เจ้าหน้าที่ HRM พนักงานรายวัน พ่อบ้าน	2 1 5 2 1 100 2	ช/ญ ญ ช ช/ญ ช/ญ ช/ญ ช	23-30 23-35 20-35 25-40 23-35 18-45 25-45	ป.ตรี ปวส+บัญชี ปวช+ ไม่จำกัด ป.ตรี ไม่จำกัด ไม่จำกัด	15,000+/ด 15,000+/ด 320+/ว 320+/ว 320+/ว 320+/ว 320+/ว	มีประสบการณ์ 2 ปี มีประสบการณ์ด้านบัญชี 2 ปี มีประสบการณ์ 3 ปี ชำนาญเส้นทาง กทม. มีทักษะคอมพิวเตอร์ โบนัส/เครื่องแบบ/ โอที/ค่าอาหารเช้า
บริษัท ไทยวิวัฒน์แคนวาสอุตสาหกรรม จำกัด กิจการ ทอผ้า 44/7 ม.7 ต.หนองชุมพล อ.เขาย้อย จ.เพชรบุรี โทรศัพท์ 090-6244569	ช่างไฟฟ้า	1	ช	20	ปวช+ ไฟฟ้า อิเล็กทรอนิกส์	320+/ว	มีประสบการณ์ที่จรรยา พิเศษ ที่พัก/ประกันสังคม
บริษัท พีรพัฒน์ เทคโนโลยี จำกัด กิจการ ผลิตน้ำยาเคมี ช.วัดสวนสันติ ต.ทับคา อ.เขาย้อย จ.เพชรบุรี โทรศัพท์ 098-9939635 คุณจีบ	พนักงานคลังสินค้า	3	ช/ญ	20+	ม.3+	12,000+/ด	ขับรถโฟคลิฟได้ ภาษาอังกฤษเบื้องต้นได้ โอที หยุดเสาร์ อาทิตย์

ตำแหน่งงานอำเภอเมือง

สถานประกอบการ	ตำแหน่งงาน	จำนวน	เพศ	อายุ	วุฒิ	ค่าจ้าง	เงื่อนไข/สวัสดิการ
บริษัท ซีพี ออลล์ จำกัด กิจการ ร้านสะดวกซื้อ ต.บ้านหม้อ อ.เมือง จ.เพชรบุรี สมัครสาขาบันไดอีฐ โทรศัพท์ 091-0047611	ผู้ช่วยผู้จัดการร้าน	หลายอัตรา	ช/ญ	18-32	ม.3+	320+/ว	ทำงานเป็นกะได้
	พนักงานประจำร้าน	หลายอัตรา	ช/ญ	18-32	ม.3+	320+/ว	โบนัส ชุดฟอร์ม ค่าเครื่องแคชเชียร์
อู่ ส.ช่างยนต์ กิจการ อู่ซ่อมรถยนต์ 131 ม.3 ต.ไร่ส้ม อ.เมือง จ.เพชรบุรี โทรศัพท์ 081-8574192 คุณสมศักดิ์	ช่างซ่อมช่วงล่าง ซ่อมเครื่องยนต์	2	ช	20+	ไม่จำกัด	320+/ว	
ห้างหุ้นส่วนจำกัด ช่างดี 99 กิจการ รับเหมาก่อสร้าง 120 ม.4 ต.โพไร่หวาน อ.เมือง จ.เพชรบุรี โทรศัพท์ 063-6538219	วิศวกรออกแบบ	1	ช	25-40	ป.ตรี วิศวกรรมโยธา	320+/ว	มีใบขับขี่ประเภท2
	ไฟร์แมนคุมงานก่อสร้าง	1	ช	25-40	ปวส+ก่อสร้าง	320+/ว	ปรับเงินเดือนตาม ประสบการณ์
	ช่างก่อสร้าง	5	ช/ญ	18+	ไม่จำกัด	320+/ว	
	ช่างไม้	3	ช	25+	ไม่จำกัด	400/ว	
ช่างปูน	4	ช	25+	ไม่จำกัด	400/ว		
บริษัท เพชรบุรีคาร์มาร์ท จำกัด กิจการ จำหน่ายรถยนต์มาสด้า 139 ม.2 ต.เวียงคอก อ.เมือง จ.เพชรบุรี โทรศัพท์ 032-771697 คุณยุวดี	ช่างเทคนิค	3	ช	25+	ปวช+ช่างยนต์	320/ว	ประกันสังคม ชุดฟอร์ม คอมมิชชั่น
เทรตไทย ร่วมช่าง กิจการ อู่ซ่อมรถ/โรงกลึง 31/1 ม.3 ต.ไร่ส้ม อ.เมือง จ.เพชรบุรี โทรศัพท์ 032-425199 คุณสาส์	ผู้ช่วยช่าง	3	ช	20-40	ไม่จำกัด	320/ว	
บริษัท พรนุกาพเอ็มจี จำกัด กิจการ จำหน่ายรถยนต์ 66/9 ม.3 ต.บ้านหม้อ อ.เมือง จ.เพชรบุรี โทรศัพท์ 032-488333 คุณเพ็ญพักตร์	พนักงานขาย	4	ช/ญ	20+	ปวช+	9,500/ด	คอมมิชชั่น เบี้ยขยัน

สถานประกอบการ	ตำแหน่งงาน	จำนวน	เพศ	อายุ	วุฒิ	ค่าจ้าง	เงื่อนไข/สวัสดิการ
บริษัท ปัญญาติสทริบิวเตอร์ จำกัด กิจการ ตัวแทนจำหน่ายเนสเล่ 94 ม.5 ต.บ้านหม้อ อ.เมือง จ.เพชรบุรี โทรศัพท์ 086-1016846 คุณสายชล	พนักงานขับรถส่ง ของ	1	ช	20+	ม.3+	12,000+/ด	ประกันสังคม ที่พัก ใบขับขี่
บริษัท เพชรบุรี ฮอนด้า ออโตโมบิล จำกัด กิจการ จำหน่ายรถยนต์ อ.หัวสะพาน อ.เมือง จ.เพชรบุรี โทรศัพท์ 032-708777 ต่อ 607	ที่ปรึกษาการขาย	2	ญ	18+	ม.6+	320+/ว	ประกันชีวิต
	ที่ปรึกษาการบริการ	2	ช/ญ	21+	ปวช+	320+/ว	ประกันสังคม
	ช่างเทคนิค	2	ช	18+	ปวช+ช่างยนต์	320+/ว	อาหาร
	เจ้าหน้าที่การเงินโซว์รูม	2	ญ	21-30	ปวส+	320+/ว	วันหยุดพักผ่อน
บริษัท เบลิตไลน์ เทคโนโลยี จำกัด กิจการ รับก่อสร้าง โพไร่หวาน อ.เมือง จ.เพชรบุรี โทรศัพท์ 062-7565598 คุณเจน	ช่างก่อ-ฉาบ	2	ช/ญ	20+	ไม่จำกัด	350-400+/ว	โอที
	ช่างเชื่อม	2	ช	20+	ไม่จำกัด	350-400+/ว	ประกันสังคม
	ช่างไฟฟ้า	1	ช	20+	ไม่จำกัด	350-400+/ว	พนักงานหมู่บ้านการเคหะ
	ช่างประปา	1	ช	20+	ไม่จำกัด	350-400+/ว	
งานเนตรเพชรบุรี กิจการ จำหน่ายรถยนต์ บ้านหม้อ อ.เมือง จ.เพชรบุรี โทรศัพท์ 081-8564541	พนักงานล้างรถ	1	ช	18+	ไม่จำกัด	320/ว	ชยัน อุดหนุน ซื่อสัตย์
บริษัท ชูชุกี เพชรบุรี จำกัด กิจการ จำหน่ายรถยนต์ 5/1 ม.1 ต.ต้นมะม่วง อ.เมือง จ.เพชรบุรี โทรศัพท์ 092-9149965 ฝ่ายบุคคล	ที่ปรึกษาการขาย	หลาย อัตรา	ช/ญ	20+	ม.6+	300/ว ช่วงทดลองงาน	
ธนอรญาวดี เกตุสวัสดิวงศ์ กิจการ รับใช้ในบ้าน 5/161 ซ.6 ต.ต้นมะม่วง อ.เมือง จ.เพชรบุรี โทรศัพท์ 081-9399309 คุณน้อม	แม่บ้าน	1	ญ	25-45	ไม่จำกัด	400/ว	หยุดเสาร์ อาทิตย์ ทำงานที่หมู่บ้านเพชรนิมาน

**อำเภอบ้านลาด**

สถานประกอบการ	ตำแหน่งงาน	จำนวน	เพศ	อายุ	วุฒิ	ค่าจ้าง	เงื่อนไข/สวัสดิการ
โรงงานน้ำตาลเจ็ท กิจการ ผลิต-จำหน่ายน้ำตาลโตนด 0 ม.4 ต.ลาดโพธิ์ บ้านลาด จ.เพชรบุรี โทรศัพท์ 098-1922935 คุณมณฑิรา	นักการตลาด	1	ช/ญ	22+	ปวช+	12,000+/ด	ประกันสังคม หยุดวันอาทิตย์

สถานประกอบการ	ตำแหน่งงาน	จำนวน	เพศ	อายุ	วุฒิ	ค่าจ้าง	เงื่อนไข/สวัสดิการ
บริษัท มณีถาวรสมาร์ทโฮม จำกัด กิจการ จำหน่ายวัสดุก่อสร้าง 112 ม.4 ต.ถ้ำรงค์ อ.บ้านลาด จ.เพชรบุรี โทรศัพท์ 063-3347887 คุณชลิตา	พนักงานบัญชี	2	ญ	30-40	ปวส+	400+/ว	ใช้โปรแกรมซีดี ได้ มนุษย์สัมพันธ์ดี/ขับรถได้
	พนักงานขาย	2	ช/ญ	18+	ปวช การตลาด	400+/ว	
	พนักงานคลังสินค้า	1	ช	18-40	ปวส+	400+/ว	
	แม่บ้าน	2	ญ	20+	ไม่จำกัดวุฒิ	400+/ว	
	พนักงานขับรถ 10ล้อ	2	ช	20+	ไม่จำกัดวุฒิ	400+/ว	
พนักงานส่งสินค้า	2	ช/ญ	20+	ม.3	350+/-		

ตำแหน่งงานว่างอำเภอแก่งกระจาน

สถานประกอบการ	ตำแหน่งงาน	จำนวน	เพศ	อายุ	วุฒิ	ค่าจ้าง	เงื่อนไข/สวัสดิการ
บริษัท ทีแม็กซ์ คอร์ปอเรชั่น จำกัด กิจการ นำเข้าเคมีภัณฑ์ ไร่อยู่ อ.แก่งกระจาน จ.เพชรบุรี โทรศัพท์ 086-3761284	คนสวน	2	ช/ญ	25+	ไม่จำกัด	320/ว	รักต้นไม้/ที่พัก
	คนสวน	2	ช/ญ	20+	ไม่จำกัด	320+/ว	ที่พัก
คุณธานีธร แซ่ลี กิจการ สวนผสมผสมผสาน ม.13 ต.แก่งกระจาน อ.แก่งกระจาน จ.เพชรบุรี โทรศัพท์ 098-2725144 คุณธานีธร	คนสวน	2	ช/ญ	20+	ไม่จำกัด	320+/ว	ที่พัก

ตำแหน่งงานว่างอำเภอท่ายาง

สถานประกอบการ	ตำแหน่งงาน	จำนวน	เพศ	อายุ	วุฒิ	ค่าจ้าง	เงื่อนไข/สวัสดิการ
บริษัท โตโยต้าเมืองเพชร จำกัด กิจการ 248 ม.3 ต.ท่ายาง อ.ท่ายาง จ.เพชรบุรี โทรศัพท์ 032-708550 ต่อ140 คุณทินภัทร	เจ้าหน้าที่การเงิน (ประจำสาขาชะอำ)	1	ญ	25-30	ปวส+	10,200/ต	ประกันสังคม ชุดฟอร์ม

ตำแหน่งงานว่างอำเภอชะอำ

สถานประกอบการ	ตำแหน่งงาน	จำนวน	เพศ	อายุ	วุฒิ	ค่าจ้าง	เงื่อนไข/สวัสดิการ
บริษัท ฟาร์มเมฆแสทเซอร์รี่ จำกัด กิจการ ฟาร์มไก่ 30/1 ม.1 ต.ห้วยทรายเหนือ อ.ชะอำ จ.เพชรบุรี โทรศัพท์ 081-2700082 คุณวรรัตน์	ช่างไฟฟ้า	1	ช	23+	ป.ตรี	320+/ว	หยุดอาทิตย์ละ 1 วัน
	พนักงานเลี้ยงไก่	5	ช/ญ	20+	ไม่จำกัด	320+/ว	ที่พัก/อาหาร
	พนักงานทั่วไป	4	ช	20+	ไม่จำกัด	320+/ว	
	พนักงานเลี้ยงหมู	8	ช/ญ	20+	ไม่จำกัด	320+/ว	
	พี่เลี้ยงเด็ก	1	ญ	20+	ไม่จำกัด	12,000+/ต	ทำงานคอนโดห้วยทรายได้
โกสเด้นวิลล่า กิจการ โรงแรม 248/9 ถ.ร่วมจิตร์ ต.ชะอำ อ.ชะอำ จ.เพชรบุรี โทรศัพท์ 098-3864585 คุณฟ้า	แม่บ้าน	2	ญ	30+	ไม่จำกัด	320/ว	
	รักษาความปลอดภัย	2	ช	40+	ไม่จำกัด	320/ว	

สถานประกอบการ	ตำแหน่งงาน	จำนวน	เพศ	อายุ	วุฒิ	ค่าจ้าง	เงื่อนไข/สวัสดิการ
บริษัท พันธุ์สุข 2008 จำกัด กิจการ จำหน่ายของฝาก 150 ม.2 ต.ดอนขุนห้วย อ.ชะอำ จ.เพชรบุรี โทรศัพท์ 095-3942322 คุณจิรินทร์นิน	หัวหน้าแผนกบัญชี	1	ญ	22+	ปวส+	320+/ว	มีประสบการณ์ปรับ
	พนักงานบัญชี	2	ญ	22+	ปวส+	320+/ว	เงินเดือนให้
	ลิ้นจี่	1	ช	22+	ปวส+	320+/ว	ประกันสังคม
	แม่บ้าน	1	ญ	25+	ม.3+	400/ว	หอพัก
โรงงานน้ำแข็งเขาใหญ่ ชะอำ กิจการ โรงน้ำแข็ง 34 ม.3 ต.เขาใหญ่ อ.ชะอำ จ.เพชรบุรี โทรศัพท์ 085-2939888	เสมียน	2	ญ	20+	ปวช+	320+/ว	ทำงานเป็นกะได้
	แม่บ้าน	2	ญ	20+	ไม่จำกัด	320+/ว	
	ช่างเครื่องโรงงาน	2	ช	20+	ปวส+	320+/ว	

**ตำแหน่งงานว่างต่างจังหวัด**

สถานประกอบการ	ตำแหน่งงาน	จำนวน	เพศ	อายุ	วุฒิ	ค่าจ้าง	เงื่อนไข/สวัสดิการ
บริษัท ซิโน - ไทย พรีซ แอนด์ ทราย จำกัด กิจการ ผลไม้แช่แข็ง 202 ม.3 ต.ห้วยยางโทน อ.ปากท่อ จ.ราชบุรี โทรศัพท์ 032-720425 090-9924030	พนักงานฝ่ายผลิต	10	ช/ญ	18+	ไม่จำกัด	320/ว	ค่าอาหาร/ไม่แพ้ทุเรียน
	พนักงานQA	6	ช/ญ	18+	ม.3+	320/ว	
	พนักงานคลังสินค้า	6	ช/ญ	18+	ม.3+	320/ว	มีทักษะ/ขยัน
	พนักงานขับรถโฟล์คคลิฟต์	2	ช/ญ	20+	ม.3+	320/ว	
	ผู้ช่วยหัวหน้าฝ่ายประกันคุณภาพ	2	ช/ญ	23+	ป.ตรีวิทยาศาสตร์	15,000+/ต	
บริษัท ไทยอามส์ จำกัด กิจการ สนามยิงปืน ใกล้สนามปืนบ่อฝ้าย อ.หัวหิน 097-2970509 คุณสฤกษ์พงษ์	เจ้าหน้าที่ประสานงาน (ธุรการ)	1	ช/ญ	30+	ป.ตรี	15,000+/ต	

**สำนักงานจัดหางานจังหวัดเพชรบุรี**

**บริการแบบ NEW Normal**  
ลดความเสี่ยง เลี่ยงการสัมผัส  
**Covid - 19**

สำนักงานจัดหางานจังหวัดเพชรบุรี ได้ตระหนักถึงสถานการณ์การแพร่ระบาดของเชื้อไวรัสโคโรนา ๒๐๑๙ จึงได้จัดทำโครงการลดความเสี่ยงของผู้ใช้บริการ ทั้งผู้จ้างงาน ผู้สมัครงานและนายจ้าง/สถานประกอบการ เพื่อเป็นการลดความเสี่ยง จึงขอให้ผู้ใช้บริการ ใช้บริการผ่าน E-service เพื่อลดความเสี่ยงในการแพร่เชื้อไวรัส Covid-๑๙ แบบง่าย ๆ ด้วยตนเอง

**ช่องทางการติดต่อ**

08-1378-7160 หรือ 0-3248-8383 ต่อ 12

<https://www.doe.go.th/phetchaburi>

Facebook: สำนักงานจัดหางานจังหวัดเพชรบุรี เฟซบุ๊กเพจ

ยื่นใบแจ้งงาน นายจ้างผู้จ้างงาน  
**กรณีว่างงาน**  
EmPui.doe.go.th

แจ้งงาน  
**สมัครงาน**  
smarjob.doe.go.th

ระบบยื่นใบแจ้งงาน  
**ไปทำงานต่างประเทศ**  
toea.doe.go.th

โอนเงิน CO - PAYMENT  
www.สำนักงานจัดหางานไทย.com

แจ้งเข้า - แจ้งออก  
คนต่างดาว  
Application  
ชื่อ E-inform