

องค์การบริหารส่วนตำบลหนองกะปี่
เลขรับที่..... ๑๘๖๐
วันที่..... ๓๑ / ๙ / ๒๕
เวลา..... ๑๔.๕๔ น.



ด่วนมาก

ที่ กค ๑๐๐๔/สนค./๘๙๓/๒๕๖๕

สำนักนโยบายการคลัง
สำนักงานเศรษฐกิจการคลัง
กระทรวงการคลัง ถนนพระรามที่ ๖
กรุงเทพฯ ๑๐๕๐๐

๔ สิงหาคม ๒๕๖๕

เรื่อง ขอความอนุเคราะห์นำส่งข้อมูลรายรับจริง - รายจ่ายจริง ขององค์กรปกครองส่วนท้องถิ่น
ประจำปีงบประมาณ ๒๕๖๖

เรียน นายองค์การบริหารส่วนตำบล

อ้างถึง หนังสือสำนักนโยบายการคลัง ด่วนมาก ที่ กค ๑๐๐๔/สนค./๓๔๖ ลงวันที่ ๑๙ กรกฎาคม ๒๕๖๔

สิ่งที่ส่งมาด้วย ๑. ตัวอย่างตารางรายรับจริง - รายจ่ายจริง และเงินสะสม ปีงบประมาณ ๒๕๖๖
๒. รายละเอียดการนำส่งข้อมูลและรายชื่อเจ้าหน้าที่ผู้รับผิดชอบบันทึกข้อมูล

ตามหนังสือที่อ้างถึง สำนักนโยบายการคลัง (สนค.) สำนักงานเศรษฐกิจการคลัง ได้ขอความอนุเคราะห์
องค์กรปกครองส่วนท้องถิ่น (อปท.) นำส่งข้อมูลรายรับจริง - รายจ่ายจริง ประจำปีงบประมาณ ๒๕๖๕ ให้แก่ สนค. นั้น

สนค. ขอขอบคุณในความอนุเคราะห์นำส่งข้อมูลดังกล่าว ซึ่งส่งผลให้สามารถจัดทำฐานข้อมูล
การคลังท้องถิ่นได้อย่างมีประสิทธิภาพ โดยได้เผยแพร่ข้อมูลรายรับจริง - รายจ่ายจริง ของ อปท. บนเว็บไซต์ของ
สำนักงานเศรษฐกิจการคลัง (www.fpo.go.th) อย่างไรก็ตาม เพื่อให้การจัดทำฐานข้อมูลเป็นไปอย่างต่อเนื่อง
และสามารถนำไปใช้ประโยชน์ในการวางแผนด้านการคลังของประเทศ จึงขอความอนุเคราะห์
นำส่งข้อมูลรายรับจริง - รายจ่ายจริง และเงินสะสมของ อปท. เป็นรายเดือนจากหน่วยงานของท่าน
ซึ่งมีรายละเอียดข้อมูล ปรากฏตามสิ่งที่ส่งมาด้วย ๑

ทั้งนี้ ขอความอนุเคราะห์นำส่งข้อมูลภายใน วันที่ ๑๕ ของเดือนถัดไป ทางไปรษณีย์
อิเล็กทรอนิกส์ หรือทางไปรษณีย์ และหากมีการแก้ไขข้อมูลของปีงบประมาณ ๒๕๖๕ ที่ได้ส่งมาแล้ว ขอได้โปรด
นำส่งมาพร้อมกับข้อมูลปีงบประมาณ ๒๕๖๖ เพื่อ สนค. จะได้ปรับปรุงข้อมูลให้ถูกต้องต่อไป โดยท่านสามารถ
ดาวน์โหลดตารางข้อมูลได้ที่เว็บไซต์ของสำนักงานเศรษฐกิจการคลัง (www.fpo.go.th) ซึ่งรายละเอียด
กำหนดการนำส่งข้อมูลและรายชื่อเจ้าหน้าที่ผู้รับผิดชอบ ปรากฏตามสิ่งที่ส่งมาด้วย ๒

จึงเรียนมาเพื่อโปรดพิจารณาให้ความอนุเคราะห์นำส่งข้อมูลดังกล่าวด้วย จะขอบคุณยิ่ง

ขอแสดงความนับถือ

วนิดา พงษ์ศรี

(นางวรรณภา แพทศรี)

ผู้อำนวยการสำนักนโยบายการคลัง

ส่วนระบบสถิติการคลัง

โทร. ๐ ๒๒๗๓ ๙๐๒๐ ต่อ ๓๕๘๒ ๓๕๗๔ ๓๕๘๑

โทรสาร ๐ ๒๖๑๘ ๓๓๙๑-๒



รหัส อปท.

ตัวอย่าง

สิ่งที่ส่งมาด้วย 1

ตารางรายรับจริง เดือน..... ปีงบประมาณ 2566
 ชื่อองค์กรปกครองส่วนท้องถิ่น

NAME	ปีงบประมาณ 2566																
	ต.ค.	พ.ย.	ธ.ค.	ม.ค.	ก.พ.	มี.ค.	เม.ย.	พ.ค.	มิ.ย.	ก.ค.	ส.ค.	ก.ย.	รวม	Q1	Q2	Q3	Q4
1. รายได้ที่ อปท. จัดเก็บเอง	-	-	-	-	-	-	-	-	-	-	-	-	-	-	-	-	-
1.1 รายได้ที่ได้จากภาษีอากร	-	-	-	-	-	-	-	-	-	-	-	-	-	-	-	-	-
1.1.1 ภาษีที่ดินและสิ่งปลูกสร้าง	-	-	-	-	-	-	-	-	-	-	-	-	-	-	-	-	-
1.1.2 ภาษีโรงเรือนและที่ดิน	-	-	-	-	-	-	-	-	-	-	-	-	-	-	-	-	-
1.1.3 ภาษีบำรุงท้องที่	-	-	-	-	-	-	-	-	-	-	-	-	-	-	-	-	-
1.1.4 ภาษีป้าย	-	-	-	-	-	-	-	-	-	-	-	-	-	-	-	-	-
1.1.5 อากรฆ่าสัตว์	-	-	-	-	-	-	-	-	-	-	-	-	-	-	-	-	-
1.1.6 อากรรังนกอีแต๋น	-	-	-	-	-	-	-	-	-	-	-	-	-	-	-	-	-
1.1.7 ภาษีบำรุง องค์ จากขาย	-	-	-	-	-	-	-	-	-	-	-	-	-	-	-	-	-
1.1.8 ภาษีบำรุง องค์ จากเงิน	-	-	-	-	-	-	-	-	-	-	-	-	-	-	-	-	-
1.1.9 ค่าธรรมเนียมบัตรเลขที่ จากผู้เช่าในโรงแรม	-	-	-	-	-	-	-	-	-	-	-	-	-	-	-	-	-
1.2 รายได้ที่ไม่ใช่ภาษีอากร	-	-	-	-	-	-	-	-	-	-	-	-	-	-	-	-	-
1.2.1 ค่าธรรมเนียม ค่าปรับ และใบอนุญาต	-	-	-	-	-	-	-	-	-	-	-	-	-	-	-	-	-
1.2.1.1 ค่าธรรมเนียมเกี่ยวกับการควบคุมอาคาร	-	-	-	-	-	-	-	-	-	-	-	-	-	-	-	-	-
1.2.1.2 ค่าธรรมเนียมเก็บขยะและขนมูลฝอย	-	-	-	-	-	-	-	-	-	-	-	-	-	-	-	-	-
1.2.1.3 ค่ารับผู้กระทำความผิดกฎหมายจราจรทางบก	-	-	-	-	-	-	-	-	-	-	-	-	-	-	-	-	-
1.2.1.4 อื่นๆ	-	-	-	-	-	-	-	-	-	-	-	-	-	-	-	-	-
1.2.2 รายได้จากทรัพย์สิน	-	-	-	-	-	-	-	-	-	-	-	-	-	-	-	-	-
1.2.2.1 ดอกเบี้ยเงินฝากธนาคาร	-	-	-	-	-	-	-	-	-	-	-	-	-	-	-	-	-
1.2.2.2 ค่าเช่าที่ดิน	-	-	-	-	-	-	-	-	-	-	-	-	-	-	-	-	-
1.2.2.3 ค่าเช่าหรือค่าบริการสถานที่	-	-	-	-	-	-	-	-	-	-	-	-	-	-	-	-	-
1.2.2.4 อื่นๆ	-	-	-	-	-	-	-	-	-	-	-	-	-	-	-	-	-
1.2.3 รายได้จากสาธารณูปโภคและกวางพัวณีย์	-	-	-	-	-	-	-	-	-	-	-	-	-	-	-	-	-
1.2.3.1 เงินช่วยเหลือท้องถิ่นจากกิจการเฉพาะการ	-	-	-	-	-	-	-	-	-	-	-	-	-	-	-	-	-
1.2.3.2 อื่นๆ	-	-	-	-	-	-	-	-	-	-	-	-	-	-	-	-	-
1.2.4 รายได้เบ็ดเตล็ด	-	-	-	-	-	-	-	-	-	-	-	-	-	-	-	-	-
1.2.4.1 ค่าขายแบบแปลน	-	-	-	-	-	-	-	-	-	-	-	-	-	-	-	-	-
1.2.4.2 อื่นๆ	-	-	-	-	-	-	-	-	-	-	-	-	-	-	-	-	-
1.2.5 รายได้จากทุน	-	-	-	-	-	-	-	-	-	-	-	-	-	-	-	-	-
1.2.5.1 ค่าขายทอดตลาดทรัพย์สิน	-	-	-	-	-	-	-	-	-	-	-	-	-	-	-	-	-
1.2.5.2 อื่นๆ	-	-	-	-	-	-	-	-	-	-	-	-	-	-	-	-	-
2. รายได้จากภาษีอากรที่รัฐจัดเก็บให้	-	-	-	-	-	-	-	-	-	-	-	-	-	-	-	-	-
2.1 ภาษีมูลค่าเพิ่ม 1 ใน 9	-	-	-	-	-	-	-	-	-	-	-	-	-	-	-	-	-
2.2 ภาษีธุรกิจเฉพาะ	-	-	-	-	-	-	-	-	-	-	-	-	-	-	-	-	-
2.3 ภาษีสรรพสามิต	-	-	-	-	-	-	-	-	-	-	-	-	-	-	-	-	-
2.4 ภาษีสราและเบียร์	-	-	-	-	-	-	-	-	-	-	-	-	-	-	-	-	-
2.5 ภาษีค่าธรรมเนียมการจดทะเบียนที่ดิน	-	-	-	-	-	-	-	-	-	-	-	-	-	-	-	-	-
2.6 ค่าธรรมเนียมจดทะเบียนอสังหาริมทรัพย์	-	-	-	-	-	-	-	-	-	-	-	-	-	-	-	-	-
2.7 อื่น ๆ	-	-	-	-	-	-	-	-	-	-	-	-	-	-	-	-	-
3. รายได้จากภาษีอากรที่รัฐบาลแบ่งให้	-	-	-	-	-	-	-	-	-	-	-	-	-	-	-	-	-
3.1 ภาษีเงินได้บุคคลธรรมดา	-	-	-	-	-	-	-	-	-	-	-	-	-	-	-	-	-
3.2 ภาษีมูลค่าเพิ่มที่จัดสรรให้ตาม พรบ. กำหนดแผน	-	-	-	-	-	-	-	-	-	-	-	-	-	-	-	-	-
3.3 ค่าภาคหลวงแร่	-	-	-	-	-	-	-	-	-	-	-	-	-	-	-	-	-
3.4 ค่าภาคหลวงปิโตรเลียม	-	-	-	-	-	-	-	-	-	-	-	-	-	-	-	-	-
4. รายได้จากเงินอุดหนุน	-	-	-	-	-	-	-	-	-	-	-	-	-	-	-	-	-
4.1 หมวดเงินอุดหนุนทั่วไป	-	-	-	-	-	-	-	-	-	-	-	-	-	-	-	-	-
4.2 เงินอุดหนุนเฉพาะกิจ	-	-	-	-	-	-	-	-	-	-	-	-	-	-	-	-	-
รวมรายได้ (1+2+3+4)	-	-	-	-	-	-	-	-	-	-	-	-	-	-	-	-	-
5. รายรับจากเงินสะสม	-	-	-	-	-	-	-	-	-	-	-	-	-	-	-	-	-
6. เงินกู้	-	-	-	-	-	-	-	-	-	-	-	-	-	-	-	-	-
6.1 เงินกู้จากธนาคาร	-	-	-	-	-	-	-	-	-	-	-	-	-	-	-	-	-
6.2 เงินกู้จาก กสท. และ กสย.	-	-	-	-	-	-	-	-	-	-	-	-	-	-	-	-	-
7. สำรองรายรับ	-	-	-	-	-	-	-	-	-	-	-	-	-	-	-	-	-
รวมรายรับ (1+2+3+4+5+6+7)	-	-	-	-	-	-	-	-	-	-	-	-	-	-	-	-	-

*** ข้อมูลปีงบประมาณ 2565 ที่ อปท. ยังไม่ได้จัดส่งหรือมีการแก้ไขข้อมูล ขอความกรุณาใช้แบบฟอร์มเดียวกับปีงบประมาณ 2566



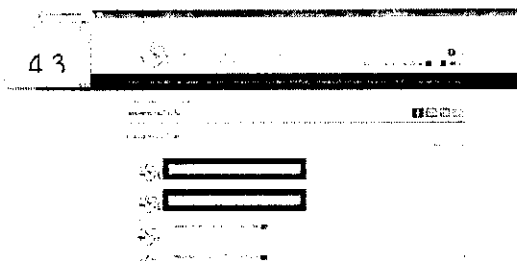
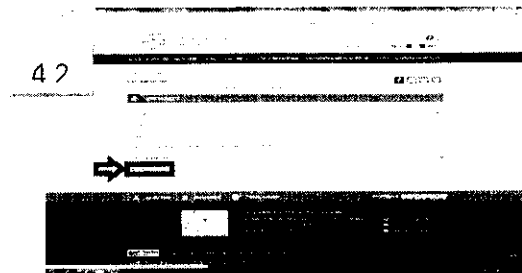
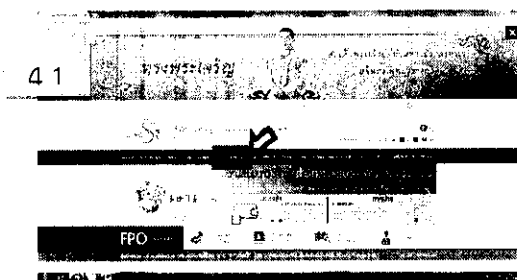
QR code : แบบฟอร์มตารางรายรับจริง - รายจ่ายจริง ปีงบประมาณ 2566

รายละเอียดการนำส่งข้อมูลและรายชื่อเจ้าหน้าที่ผู้รับผิดชอบ ปีงบประมาณ 2566

1. รายละเอียดข้อมูลรายรับจริง - รายจ่ายจริง **ขอให้นำส่งเป็นรายเดือน** ภายในวันที่ 15 ของเดือนถัดไป
2. เจ้าหน้าที่ผู้รับผิดชอบ นางสาวชนัญชิตา บิลห๊ะ เบอร์โทรศัพท์ 0-2273-9020 ต่อ 35 โทรสาร 0-2618-3391-2
3. ท่านสามารถดาวน์โหลดตารางรายรับจริง - รายจ่ายจริงได้ที่ www.fpo.go.th > รายงานเศรษฐกิจ > สภาวะการคลังท้องถิ่น > ตัวอย่างตารางรายรับจริง - รายจ่ายจริง ปี 2566 และเมื่อกรอกข้อมูลแล้วเสร็จ กรุณาส่งกลับมาตาม E-mail : fpopolicy1@gmail.com ทั้งนี้หากไม่สะดวกขอให้นำส่งทางไปรษณีย์

สำนักนโยบายการคลัง สำนักงานเศรษฐกิจการคลัง
กระทรวงการคลัง ถนนพระรามที่ 6 เขตพญาไท กรุงเทพฯ 10400

4. ขั้นตอนวิธีการดาวน์โหลด ตารางรายรับจริง - ตารางรายจ่ายจริง ปีงบประมาณ 2566
 - 4.1 เข้าเว็บไซต์ www.fpo.go.th เลือกคลิก รายงานเศรษฐกิจ จะแสดงหน้าต่างตามภาพ
 - 4.2 เลือกรายงานเศรษฐกิจเสร็จแล้ว ให้เลือกคลิก สภาวะการคลังท้องถิ่น
 - 4.3 เมื่อเลือก สภาวะการคลังท้องถิ่น เสร็จแล้ว จะปรากฏ [ตารางรายรับจริง-รายจ่ายจริงปีงบประมาณ 2566](#) คลิกตารางรายรับจริง-รายจ่ายจริง ปีงบประมาณ 2566 เพื่อดาวน์โหลด
 - 4.4 เมื่อดาวน์โหลดตัวอย่างตารางรายรับจริง - รายจ่ายจริง ปีงบประมาณ 2566 เสร็จแล้ว ท่านบันทึกไฟล์ (save as) และเปลี่ยนชื่อไฟล์เป็น "ชื่อ อปท." ของท่าน โดยท่านสามารถดูรหัส อปท. ได้จาก [ตารางแสดงรหัส อปท.](#)
 - 4.5 ท่านสามารถนำข้อมูลรายรับ - รายจ่ายจริงของท่าน กรอกลงในตารางรายรับจริง - รายจ่ายจริง ปีงบประมาณ 2566 ที่ท่านได้ดาวน์โหลดและ save ไว้ หลังจากนั้นท่านนำข้อมูลที่ท่านได้กรอกส่งข้อมูลกลับมาตาม E-mail : ของเจ้าหน้าที่ผู้รับผิดชอบตาม ข้อ 3



QR code : แบบฟอร์มตารางรายรับจริง - รายจ่าย ปีงบประมาณ 2566

หมายเหตุ 1. ตั้งแต่ปีงบประมาณ 2563 มีการปรับรายการรายจ่ายประจำ 2.1 เงินเดือน 2.2 ค่าจ้างประจำ 2.3 ค่าจ้างชั่วคราว เป็น 2.1 เงินเดือน (ฝ่ายการเมือง) 2.2 เงินเดือน (ฝ่ายประจำ)

2. ตั้งแต่ปีงบประมาณ 2564 มีการเพิ่มรายการรายได้ที่ได้จากภาษีอากร 1.1.1 ภาษีที่ดินและสิ่งปลูกสร้าง ตามที่ได้แจ้งให้ทราบแล้ว ทางไปรษณีย์อิเล็กทรอนิกส์ และได้ขอความอนุเคราะห์บันทึกข้อมูลภาษีที่ดินและสิ่งปลูกสร้างแล้วตั้งแต่วันที่ 1 สิงหาคม 2563