

องค์การบริหารส่วนตำบลหนองกะป๋อ
เลขรับที่..... ๑๖๐๓
วันที่ ๒๑ / ส.ค. / ๖๖
เวลา..... ๐๙.๒๓ น.



ด่วนมาก

ที่ กค ๑๐๐๓/กนค./ว๘๔/๒๕๖๖

กองนโยบายการคลัง
สำนักงานเศรษฐกิจการคลัง
กระทรวงการคลัง ถนนพระรามที่ ๖
กรุงเทพฯ ๑๐๔๐๐

๔ สิงหาคม ๒๕๖๖

เรื่อง ขอความอนุเคราะห์นำส่งข้อมูลรายรับจริง - รายจ่ายจริง ขององค์กรปกครองส่วนท้องถิ่น
ประจำปีงบประมาณ ๒๕๖๗

เรียน นายองค์การบริหารส่วนตำบล

อ้างถึง หนังสือสำนักนโยบายการคลัง ด่วนมาก ที่ กค ๑๐๐๔/สนค./๘๘๓/๒๕๖๕ ลงวันที่ ๔ สิงหาคม ๒๕๖๕

สิ่งที่ส่งมาด้วย ๑. ตัวอย่างตารางรายรับจริง - รายจ่ายจริง และเงินสะสม ปีงบประมาณ ๒๕๖๗
๒. รายละเอียดการนำส่งข้อมูลและรายชื่อเจ้าหน้าที่ผู้รับผิดชอบบันทึกข้อมูล

ตามหนังสือที่อ้างถึง กองนโยบายการคลัง (กนค.) สำนักงานเศรษฐกิจการคลัง ได้ขอความอนุเคราะห์
องค์กรปกครองส่วนท้องถิ่น (อปท.) นำส่งข้อมูลรายรับจริง - รายจ่ายจริง ประจำปีงบประมาณ ๒๕๖๖ ให้แก่ กนค.
ความละเอียดแจ้งแล้ว นั้น

กนค. ขอขอบคุณในความอนุเคราะห์นำส่งข้อมูลดังกล่าว ซึ่งส่งผลให้สามารถจัดทำฐานข้อมูล
การคลังท้องถิ่นได้อย่างมีประสิทธิภาพ โดยได้เผยแพร่ข้อมูลรายรับจริง - รายจ่ายจริง ของ อปท. บนเว็บไซต์
ของสำนักงานเศรษฐกิจการคลัง (www.fpo.go.th) อย่างไรก็ตาม เพื่อให้การจัดทำฐานข้อมูลเป็นไปอย่างต่อเนื่อง
และสามารถนำไปใช้ประโยชน์ในการวางแผนด้านการคลังของประเทศ จึงขอความอนุเคราะห์นำส่งข้อมูล
รายรับจริง - รายจ่ายจริง และเงินสะสมของ อปท. เป็นรายเดือนจากหน่วยงานของท่าน ซึ่งมีรายละเอียดข้อมูล
ปรากฏตามสิ่งที่ส่งมาด้วย ๑

ทั้งนี้ ขอความอนุเคราะห์นำส่งข้อมูลภายใน วันที่ ๑๕ ของเดือนถัดไป ทางไปรษณีย์
อิเล็กทรอนิกส์ หรือทางไปรษณีย์ และหากมีการแก้ไขข้อมูลของปีงบประมาณ ๒๕๖๖ ที่ได้ส่งมาแล้ว ขอได้โปรด
นำส่งมาพร้อมกับข้อมูลปีงบประมาณ ๒๕๖๗ เพื่อ กนค. จะได้ปรับปรุงข้อมูลให้ถูกต้องต่อไป โดยท่านสามารถ
ดาวน์โหลดตารางข้อมูลได้ที่เว็บไซต์ของสำนักงานเศรษฐกิจการคลัง (www.fpo.go.th) ซึ่งรายละเอียด
กำหนดการนำส่งข้อมูลและรายชื่อเจ้าหน้าที่ผู้รับผิดชอบ ปรากฏตามสิ่งที่ส่งมาด้วย ๒

จึงเรียนมาเพื่อโปรดพิจารณาให้ความอนุเคราะห์นำส่งข้อมูลดังกล่าวด้วย จะขอบคุณยิ่ง

ขอแสดงความนับถือ

อานา ทนตวี

(นางวรรณมา แพรศรี)

ผู้อำนวยการกองนโยบายการคลัง

ส่วนระบบสถิติการคลัง

โทร. ๐ ๒๒๗๓ ๙๐๒๐ ต่อ ๓๕๓๐ ๓๕๓๙ ๓๕๘๒

โทรสาร ๐ ๒๖๑๘ ๓๓๙๑-๒



นโยบายสร้างสรรค์ องค์กรทันสมัย เพื่อเศรษฐกิจการคลังยั่งยืน

รหัส อปท.

ตัวอย่าง

สิ่งที่ส่งมาด้วย 1

ตารางรายรับจริง เดือน..... ปีงบประมาณ 2566
 ชื่อองค์กรปกครองส่วนท้องถิ่น

NAME	ปีงบประมาณ 2566																
	ค.ค.	พ.ย.	ธ.ค.	ม.ค.	ก.พ.	มี.ค.	เม.ย.	พ.ค.	มิ.ย.	ก.ค.	ส.ค.	ก.ย.	รวม	Q1	Q2	Q3	Q4
1. รายได้ที่ อปท. จัดเก็บเอง																	
1.1 รายได้ที่ได้จากภาษีอากร																	
1.1.1 ภาษีที่ดินและสิ่งปลูกสร้าง																	
1.1.2 ภาษีโรงเรือนและที่ดิน																	
1.1.3 ภาษีบำรุงท้องที่																	
1.1.4 ภาษีป้าย																	
1.1.5 อากรแสตมป์																	
1.1.6 อากรวีรโคธอิน																	
1.1.7 ภาษีบำรุง อบจ. จากยารสูบ																	
1.1.8 ภาษีบำรุง อบจ. จากน้ำมัน																	
1.1.9 ค่าธรรมเนียมบำรุง อบจ. จากผู้เข้าพักในโรงแรม																	
1.2 รายได้ที่ไม่ใช่ภาษีอากร																	
1.2.1 ค่าธรรมเนียม ค่าปรับ และใบอนุญาต																	
1.2.1.1 ค่าธรรมเนียมเกี่ยวกับการควบคุมอาคาร																	
1.2.1.2 ค่าธรรมเนียมเกี่ยวกับขนถ่ายและขนมูลฝอย																	
1.2.1.3 ค่าปรับผู้กระทำความผิดกฎหมายจราจรทางบก																	
1.2.1.4 อื่นๆ																	
1.2.2 รายได้จากทรัพย์สิน																	
1.2.2.1 ดอกเบี้ยเงินฝากธนาคาร																	
1.2.2.2 ค่าเช่าที่ดิน																	
1.2.2.3 ค่าเช่าหรือค่าบริการสถานที่																	
1.2.2.4 อื่นๆ																	
1.2.3 รายได้จากสาธารณูปโภคและการพาณิชย์																	
1.2.3.1 เงินช่วยเหลือหรือเงินจากกิจการเฉพาะทาง																	
1.2.3.2 อื่นๆ																	
1.2.4 รายได้เบ็ดเตล็ด																	
1.2.4.1 ค่าขายแลกเปลี่ยน																	
1.2.4.2 อื่นๆ																	
1.2.5 รายได้จากทุน																	
1.2.5.1 ค่าขายทรัพย์สินทรัพย์สิน																	
1.2.5.2 อื่นๆ																	
2. รายได้จากภาษีอากรที่รัฐจัดเก็บให้																	
2.1 ภาษีมูลค่าเพิ่ม 1 ใน 9																	
2.2 ภาษีเงินได้บุคคลธรรมดา																	
2.3 ภาษีสรรพสามิต																	
2.4 ภาษีสรรพสามิต																	
2.5 ภาษีค่าธรรมเนียมรถยนต์และล้อเลื่อน																	
2.6 ค่าธรรมเนียมจดทะเบียนสิ่งพาหนะทรัพย์สิน																	
2.7 อื่น ๆ																	
3. รายได้จากภาษีอากรที่รัฐแบ่งให้																	
3.1 ภาษีมูลค่าเพิ่มที่จัดเก็บตาม พรบ. อย. ร้อยละ 5																	
3.2 ภาษีมูลค่าเพิ่มที่จัดสรรให้ตาม พรบ. กำหนดแผน																	
3.3 ค่าภาคหลวงแร่																	
3.4 ค่าภาคหลวงปิโตรเลียม																	
4. รายได้จากเงินอุดหนุน																	
4.1 หมวดเงินอุดหนุนทั่วไป																	
4.2 เงินอุดหนุนเฉพาะกิจ																	
รวมรายได้ (1+2+3+4)																	
5. รายรับจากเงินสะสม																	
6. เงินกู้																	
6.1 เงินกู้จากธนาคาร																	
6.2 เงินกู้จาก กสท. และ กสอ.																	
7. สำรองรายรับ																	
รวมรายรับ (1+2+3+4+5+6+7)																	

*** ข้อมูลปีงบประมาณ 2565 ที่ อปท. ยังไม่ได้จัดส่งหรือมีการแก้ไขข้อมูล ขอความกรุณาใช้แบบฟอร์มเดียวกันกับปีงบประมาณ 2566



QR code : แบบฟอร์มตารางรายรับจริง - รายจ่ายจริง ปีงบประมาณ 2566

ตารางรายจ่ายจริง เดือน..... ปีงบประมาณ 2566
 ชื่อองค์กรปกครองส่วนท้องถิ่น

NAME	ปีงบประมาณ 2566												รวม	Q1	Q2	Q3	Q4	
	ค.ค.	พ.ย.	ธ.ค.	ม.ค.	ก.พ.	มี.ค.	เม.ย.	พ.ค.	มิ.ย.	ก.ค.	ส.ค.	ก.ย.						
1. รายจ่ายงบกลาง	-	-	-	-	-	-	-	-	-	-	-	-	-	-	-	-	-	-
1.1 ค่าชำระหนี้เงินต้นและดอกเบี้ย	-	-	-	-	-	-	-	-	-	-	-	-	-	-	-	-	-	-
1.1.1 เงินต้น	-	-	-	-	-	-	-	-	-	-	-	-	-	-	-	-	-	-
1.1.2 ดอกเบี้ย	-	-	-	-	-	-	-	-	-	-	-	-	-	-	-	-	-	-
1.2 รายจ่ายตามสัญญา	-	-	-	-	-	-	-	-	-	-	-	-	-	-	-	-	-	-
1.3 เงินช่วยเหลือค่าวัสดุ	-	-	-	-	-	-	-	-	-	-	-	-	-	-	-	-	-	-
1.4 เงินสำรองจ่าย	-	-	-	-	-	-	-	-	-	-	-	-	-	-	-	-	-	-
1.5 อื่นๆ	-	-	-	-	-	-	-	-	-	-	-	-	-	-	-	-	-	-
2. รายจ่ายประจำ	-	-	-	-	-	-	-	-	-	-	-	-	-	-	-	-	-	-
2.1 เงินเดือน (ฝ่ายการเมือง)	-	-	-	-	-	-	-	-	-	-	-	-	-	-	-	-	-	-
2.2 เงินเดือน (ฝ่ายประจำ)	-	-	-	-	-	-	-	-	-	-	-	-	-	-	-	-	-	-
2.3 ค่าตอบแทน	-	-	-	-	-	-	-	-	-	-	-	-	-	-	-	-	-	-
2.4 ค่าใช้สอย	-	-	-	-	-	-	-	-	-	-	-	-	-	-	-	-	-	-
2.5 ค่าวัสดุ	-	-	-	-	-	-	-	-	-	-	-	-	-	-	-	-	-	-
2.6 หมวดค่าสาธารณูปโภค	-	-	-	-	-	-	-	-	-	-	-	-	-	-	-	-	-	-
2.7 หมวดเงินอุดหนุน	-	-	-	-	-	-	-	-	-	-	-	-	-	-	-	-	-	-
2.8 หมวดรายจ่ายอื่นๆ	-	-	-	-	-	-	-	-	-	-	-	-	-	-	-	-	-	-
3. รายจ่ายเพื่อการลงทุน	-	-	-	-	-	-	-	-	-	-	-	-	-	-	-	-	-	-
3.1 ค่าครุภัณฑ์	-	-	-	-	-	-	-	-	-	-	-	-	-	-	-	-	-	-
3.2 ค่าที่ดินและสิ่งปลูกสร้าง	-	-	-	-	-	-	-	-	-	-	-	-	-	-	-	-	-	-
3.3 อื่นๆ	-	-	-	-	-	-	-	-	-	-	-	-	-	-	-	-	-	-
4. รายจ่ายพิเศษ	-	-	-	-	-	-	-	-	-	-	-	-	-	-	-	-	-	-
4.1 เงินอุดหนุนเฉพาะกิจ	-	-	-	-	-	-	-	-	-	-	-	-	-	-	-	-	-	-
4.2 เงินสะสม	-	-	-	-	-	-	-	-	-	-	-	-	-	-	-	-	-	-
4.3 เงินกู้	-	-	-	-	-	-	-	-	-	-	-	-	-	-	-	-	-	-
4.3.1 เงินกู้จาก ธนาคาร	-	-	-	-	-	-	-	-	-	-	-	-	-	-	-	-	-	-
4.3.2 เงินกู้จาก กสท. และ กสอ	-	-	-	-	-	-	-	-	-	-	-	-	-	-	-	-	-	-
4.4 อื่นๆ ระบุ.....	-	-	-	-	-	-	-	-	-	-	-	-	-	-	-	-	-	-
5. รายจ่ายจากเงินกู้ไว้เบิกเต็มปี	-	-	-	-	-	-	-	-	-	-	-	-	-	-	-	-	-	-
5.1 เงินเดือน	-	-	-	-	-	-	-	-	-	-	-	-	-	-	-	-	-	-
5.2 ค่าตอบแทนใช้สอยและวัสดุ	-	-	-	-	-	-	-	-	-	-	-	-	-	-	-	-	-	-
5.3 ค่าครุภัณฑ์ที่ดินและสิ่งปลูกสร้าง	-	-	-	-	-	-	-	-	-	-	-	-	-	-	-	-	-	-
5.4 อื่นๆ	-	-	-	-	-	-	-	-	-	-	-	-	-	-	-	-	-	-
6. รวมรายจ่าย (1+2+3+4+5)	-	-	-	-	-	-	-	-	-	-	-	-	-	-	-	-	-	-

*** ข้อมูลปีงบประมาณ 2565 ที่ อย.ยังไม่ได้จัดส่งหรือมีการแก้ไขข้อมูล ขอความกรุณาใช้แบบฟอร์มเดียวกับปีงบประมาณ 2566
 หมายเหตุ : เงินสะสม ^{1/} หมายถึง เงินสะสมที่องค์กรปกครองส่วนท้องถิ่นจ่ายในเดือนนั้น ๆ

ข้อมูลเงินสะสม ณ วันที่ 30 กันยายน 2565
 ชื่อองค์กรปกครองส่วนท้องถิ่น

รายการ	บาท
1. เงินสะสม	
2. เงินทุนสำรองเงินสะสม	
3. เงินสะสมที่สามารถนำไปใช้ได้	

รายละเอียดการนำส่งข้อมูลและรายชื่อเจ้าหน้าที่ผู้รับผิดชอบ ปีงบประมาณ 2567

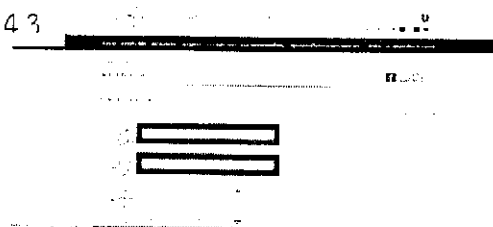
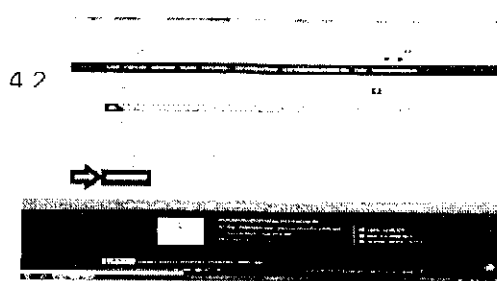
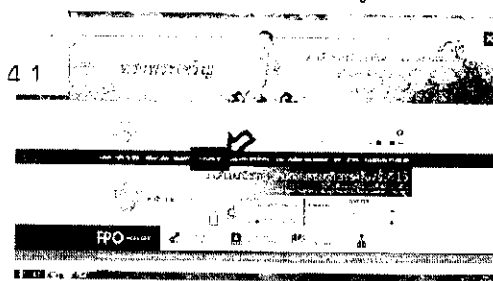
1. รายละเอียดข้อมูลรายรับจริง - รายจ่ายจริง **ขอให้นำส่งเป็นรายเดือน** ภายในวันที่ 15 ของเดือนถัดไป
2. เจ้าหน้าที่ผู้รับผิดชอบ นางสาวชนัญชิตา บิลหิระ เบอร์โทรศัพท์ 0-2273-9020 ต่อ 3579 โทรสาร 0-2618-3391-2
3. ท่านสามารถดาวน์โหลดตารางรายรับจริง - รายจ่ายจริงได้ที่ www.fpo.go.th > รายงานเศรษฐกิจ > สภาวะการคลังท้องถิ่น > ตัวอย่างตารางรายรับจริง - รายจ่ายจริง ปี 2567 และเมื่อกรอกข้อมูลแล้วเสร็จ กรุณาส่งกลับมาตาม E-mail : fpopolicy1@gmail.com หรือ fpopolicy@gmail.com ทั้งนี้หากไม่สะดวกขอให้นำส่งทางไปรษณีย์

กองนโยบายการคลัง สำนักงานเศรษฐกิจการคลัง

กระทรวงการคลัง ถนนพระรามที่ 6 เขตพญาไท กรุงเทพฯ 10400

4. ขั้นตอนวิธีการดาวน์โหลด ตารางรายรับจริง - ตารางรายจ่ายจริง ปีงบประมาณ 2567

- 4.1 เข้าเว็บไซต์ www.fpo.go.th เลือกคลิก รายงานเศรษฐกิจ จะแสดงหน้าต่างตามภาพ
- 4.2 เลือกรายงานเศรษฐกิจเสร็จแล้ว ให้เลือกคลิก สภาวะการคลังท้องถิ่น
- 4.3 เมื่อเลือก สภาวะการคลังท้องถิ่น เสร็จแล้ว จะปรากฏ ตารางรายรับจริง-รายจ่ายจริงปีงบประมาณ 2567 คลิกตารางรายรับจริง-รายจ่ายจริง ปีงบประมาณ 2567 เพื่อดาวน์โหลด
- 4.4 เมื่อดาวน์โหลดตัวอย่างตารางรายรับจริง - รายจ่ายจริง ปีงบประมาณ 2567 เสร็จแล้ว ท่านบันทึกไฟล์ (save as) และเปลี่ยนชื่อไฟล์เป็น "ชื่อ อปท." ของท่าน โดยท่านสามารถดูรหัส อปท. ได้จาก ตารางแสดงรหัส อปท.
- 4.5 ท่านสามารถนำข้อมูลรายรับ - รายจ่ายจริงของท่าน กรอกลงในตารางรายรับจริง - รายจ่ายจริง ปีงบประมาณ 2567 ที่ท่านได้ดาวน์โหลดและ save ไว้ หลังจากนั้นท่านนำข้อมูลที่ท่านได้กรอกส่งข้อมูลกลับมาตาม E-mail : ของเจ้าหน้าที่ผู้รับผิดชอบตาม ข้อ 3



QR code . แบบฟอร์มตารางรายรับจริง - รายจ่าย ปีงบประมาณ 2567

หมายเหตุ 1. ตั้งแต่ปีงบประมาณ 2563 มีการปรับรายการรายจ่ายประจำ 2.1 เงินเดือน 2.2 ค่าจ้างประจำ 2.3 ค่าจ้างชั่วคราว เป็น 2.1 เงินเดือน (ฝ่ายการเมือง) 2.2 เงินเดือน (ฝ่ายประจำ)

2. ตั้งแต่ปีงบประมาณ 2564 มีการเพิ่มรายการรายได้ที่ได้จากภาษีอากร 1.1.1 ภาษีที่ดินและสิ่งปลูกสร้าง ตามที่ได้แจ้งให้ทราบแล้ว ทางไปรษณีย์อิเล็กทรอนิกส์ และได้ขอความอนุเคราะห์บันทึกข้อมูลภาษีที่ดินและสิ่งปลูกสร้างแล้วตั้งแต่เดือนสิงหาคม 2563