



องค์การบริหารส่วนตำบลหนองกะป๋  
เลขรับที่..... ๘๓  
วันที่ ๕ / ม.๑ / ๖๖  
เวลา..... ๑๓.๑๕ น.

ที่ อว 0602.04(10)/ว 977

ศูนย์วิทยบริการและชุมชนสัมพันธ์ มสธ. เพชรบุรี  
90 หมู่ 9 ตำบลไร่ส้ม อำเภอเมือง  
จังหวัดเพชรบุรี 76000

13 ธันวาคม 2565

เรื่อง ขอความอนุเคราะห์ประชาสัมพันธ์การรับสมัครเข้าศึกษาต่อกับมหาวิทยาลัยสุโขทัยธรรมมาธิราช

เรียน นายกองค์การบริหารส่วนตำบลหนองกะป๋

- สิ่งที่ส่งมาด้วย 1. รับสมัครนักศึกษาระดับปริญญาตรีและประกาศนียบัตร ภาคปลาย ปีการศึกษา 2565 จำนวน 1 แผ่น  
2. โครงการสัมฤทธิ์บัตร จำนวน 1 แผ่น  
3. กำหนดการออกให้บริการนอกสถานที่ จำนวน 1 แผ่น

ด้วยมหาวิทยาลัยสุโขทัยธรรมมาธิราช เป็นมหาวิทยาลัยเปิดที่ใช้ระบบการเรียนการสอนทางไกล กำหนดเปิดรับสมัครเข้าศึกษาต่อหลักสูตรระดับปริญญาตรี และประกาศนียบัตร รับลงทะเบียนเรียน และคำร้อง ภาคปลาย ปีการศึกษา 2565 ดังรายละเอียดที่ส่งมาด้วย จำนวน 3 แผ่น

ในการนี้ ศูนย์วิทยบริการและชุมชนสัมพันธ์ มสธ. เพชรบุรี ซึ่งเป็นหน่วยงานของมหาวิทยาลัยที่ ให้บริการการศึกษาและประชาสัมพันธ์ข้อมูลข่าวสารในส่วนภูมิภาค ได้จัดหน่วยออกให้บริการนอกสถานที่ ณ สนามสอบ ระหว่างวันที่ 28 - 29 มกราคม 2566 ตามรายละเอียดในเอกสารประชาสัมพันธ์ที่แนบมาพร้อมนี้ ดังนั้น ศูนย์ฯ จึงใคร่ขอความอนุเคราะห์ประชาสัมพันธ์การรับสมัครนักศึกษาใหม่ การรับลงทะเบียนนักศึกษา และคำร้องต่างๆ แก่นักเรียน และบุคลากรในหน่วยงานของท่าน และประกาศข่าวประชาสัมพันธ์ตามแต่ท่านเห็นสมควร

อนึ่งหากหน่วยงานของท่านมีผู้สนใจ จำนวน 5 รายขึ้นไป ศูนย์ฯ ยินดีจัดเจ้าหน้าที่มาให้บริการแนะนำ ให้คำปรึกษา และยื่นใบสมัครในคราวเดียว สามารถติดต่อคุณรัชต์พริชฐา เดชปารณีย์ ได้ทางโทรศัพท์ หมายเลข 032-403-801 -5 ต่อ 123 หรือ 125 โทรศัพท์มือถือ 094-885-9639

จึงเรียนมาเพื่อโปรดพิจารณาให้ความอนุเคราะห์ด้วย จักขอบคุณยิ่ง

ขอแสดงความนับถือ

*Amnat Nuan*

(นางสาวศมานันท์ เง่อเนิด)

ผู้อำนวยการศูนย์วิทยบริการและชุมชนสัมพันธ์ มสธ. เพชรบุรี

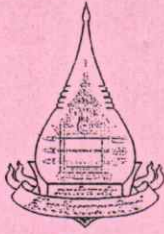
กลุ่มจังหวัดภาคกลางตอนล่าง 2

งานประสานเครือข่ายและชุมชนท้องถิ่น

โทรศัพท์ 032 403 801-5 ต่อ 122-125

โทรสาร 032 403 822

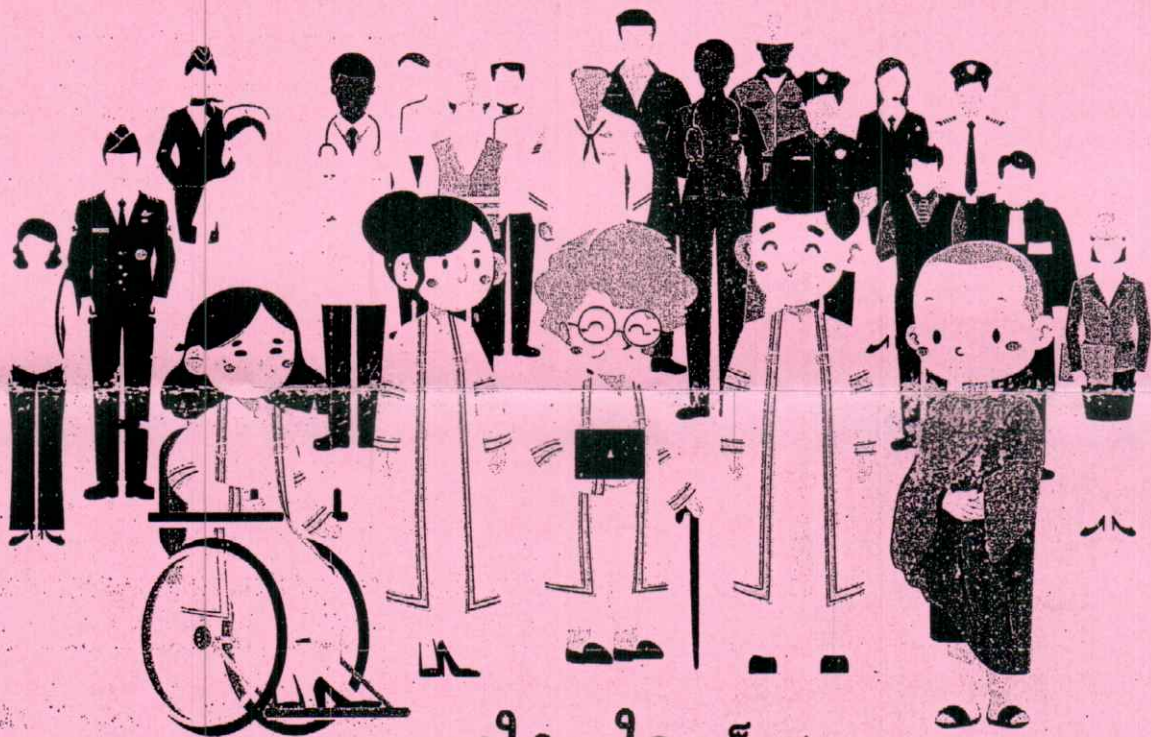




มหาวิทยาลัยสุโขทัยธรรมมาธิราช

# เปิดรับนักศึกษาใหม่

## 2565



ที่ไหน เวลาใด ใครก็เรียนได้  
สมัครได้แล้ววันนี้

- เกษตรศาสตร์: ละสหกรณ์
- นิติศาสตร์
- นิเทศศาสตร์
- มนุษยนิเวศศาสตร์
- รัฐศาสตร์
- วิทยาการจัดการ
- วิทยาศาสตร์สุขภาพ
- วิทยาศาสตร์และเทคโนโลยี
- ศิลปศาสตร์
- ศึกษาศาสตร์
- เศรษฐศาสตร์
- พยาบาลศาสตร์



ปริญญาตรี



ปริญญาโท



ปริญญาเอก



สัมฤทธิ์บัตร



สัมฤทธิ์บัตรบัณฑิตศึกษา



ติดต่อสอบถาม

ศวช มสร เพชรบุรี



0 3240 3801-5





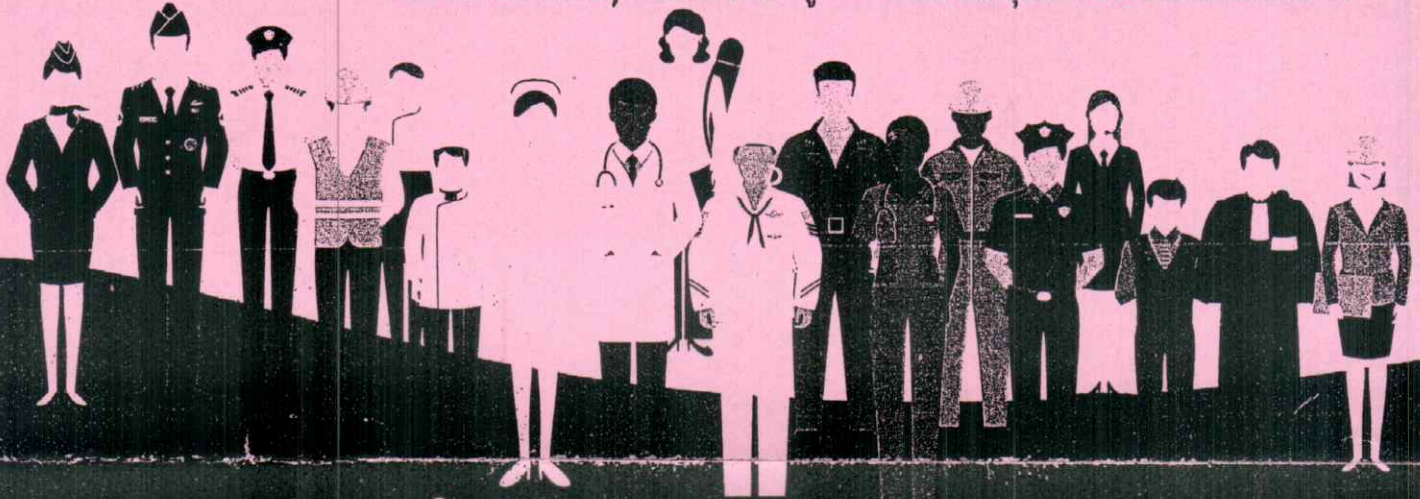
# เปิดรับนักศึกษาใหม่

## สัมฤทธิ์บัตร 2565

### และสัมฤทธิ์บัตรบัณฑิตศึกษา

## เรียนล่วงหน้า พัฒนาคุณภาพชีวิต

สอบผ่านจะได้รับใบสัมฤทธิ์บัตรรับรองความรู้ และสามารถขอโอนหน่วยกิตรวมระดับของมหาวิทยาลัย



## สมัครได้แล้ววันนี้

1) คาวนีย์โฮลด์ใบสมัครเรียน // และ กรอกรายละเอียดให้ครบถ้วน



สัมฤทธิ์บัตร



สัมฤทธิ์บัตรบัณฑิตศึกษา  
<https://reg.stou.ac.th/go/k2ps>

ค่าใช้จ่ายในการศึกษาต่อชุดวิชา  
สัมฤทธิ์บัตร 1,100 บาท (เรียนปริญญาตรีล่วงหน้า)  
สัมฤทธิ์บัตรบัณฑิตศึกษา 11,200 บาท

2) แนบหลักฐาน // และเอกสารประกอบการสมัคร  
(ลงนามรับรองสำเนาเอกสารถูกต้องทุกฉบับ)

3) ส่งใบสมัครเรียน // และหลักฐานการสมัคร

### ● ส่งด้วยตนเอง

- 1) ศูนย์บริการร่วมแบบครบวงจร อาคารบริการ 1 ชั้น 1 มหาวิทยาลัยสุโขทัยธรรมาธิราช ถนนแจ้งวัฒนะ ต.บางพูด อ.ปากเกร็ด จ.นนทบุรี
- 2) ศูนย์วิทยบริการและชุมชนสัมพันธ์ มสธ. จังหวัดลำปาง สุโขทัย นครสวรรค์ อุบลราชธานี จอดรธานี นครนายก เพชรบุรี จันทบุรี นครศรีธรรมราช ยะลา และนนทบุรี

### ● ส่งทางไปรษณีย์ (เจ้าหน้าที่ของ)

- 1) สัมฤทธิ์บัตร ส่งถึง ฝ่ายรับนักศึกษา สำนักทะเบียนและวัดผล มหาวิทยาลัยสุโขทัยธรรมาธิราช 9/9 หมู่ 9 ถนนแจ้งวัฒนะ ต.บางพูด อ.ปากเกร็ด จ.นนทบุรี 11120
- 2) สัมฤทธิ์บัตรบัณฑิตศึกษา ส่งถึง ฝ่ายทะเบียนและวัดผลบัณฑิตศึกษา สำนักบัณฑิตศึกษา มหาวิทยาลัยสุโขทัยธรรมาธิราช ต.บางพูด อ.ปากเกร็ด จ.นนทบุรี 11120



ศวช มสธ เพชรบุรี



0 3240 3801-5



**ศูนย์วิทยบริการและชุมชนสัมพันธ์ มสธ. เพชรบุรี**  
**รับสมัครนักศึกษาใหม่ ภาคปลาย /2565**  
**หลักสูตรปริญญาตรี และประกาศนียบัตร 12 สาขาวิชา โครงการสัมฤทธิ์บัตร**  
**และบริการงานทะเบียน ดำรงต่าง ๆ ทุกหลักสูตร**

วันที่/เวลา (08.30-16.30 น.)	สถานที่	จังหวัด
28-29 มกราคม 2566	โรงเรียนสมุทรสาครวิทยาลัย	สมุทรสาคร
24 พฤศจิกายน 2565 (ครั้งที่1) 9 กุมภาพันธ์ 2566 (ครั้งที่2)	ห้องสมุดประชาชนจังหวัดสมุทรสาคร	
28-29 มกราคม 2566	โรงเรียนสตรีทราสมุท	สมุทรสงคราม
25 พฤศจิกายน 2565 (ครั้งที่1) 10 กุมภาพันธ์ 2566 (ครั้งที่2)	ห้องสมุดประชาชนจังหวัดสมุทรสงคราม	
28-29 มกราคม 2566	โรงเรียนหัวหิน	ประจวบคีรีขันธ์
15 ธันวาคม 2565 (ครั้งที่1) 16 กุมภาพันธ์ 2566 (ครั้งที่2)	ห้องสมุดประชาชนจังหวัดประจวบคีรีขันธ์	
28-29 มกราคม 2566	โรงเรียนประจวบวิทยาลัย	
16 ธันวาคม 2565 (ครั้งที่1) 17 กุมภาพันธ์ 2566 (ครั้งที่2)	หอสมุดรัชมังคละภิเษกวงไกลกัจวล	
28-29 มกราคม 2566	โรงเรียนเบญจมเทพอุทิศ เพชรบุรี	เพชรบุรี
1 พฤศจิกายน 2565 ถึง 16 กุมภาพันธ์ 2566	ศูนย์วิทยบริการฯ มสธ. เพชรบุรี (เปิดบริการวันจันทร์-วันเสาร์ หยุดวันอาทิตย์และวันนักขัตฤกษ์)	

**เอกสารประกอบการสมัคร**

หลักสูตรปริญญาตรี	โครงการสัมฤทธิ์บัตร
<ol style="list-style-type: none"> <li>สำเนาผลการศึกษาที่สำเร็จการศึกษา จำนวน 1 ชุด</li> <li>สำเนาทะเบียนบ้าน หรือ สำเนาบัตรประชาชนบัตร หรือ ประจำตัวพนักงานของรัฐ จำนวน 1 ฉบับ</li> <li>รูปถ่ายสี แต่งกายสุภาพ ขนาด 2 นิ้ว จำนวน 1 รูป</li> <li>หลักฐานอื่น ๆ (ถ้ามี)</li> </ol>	<ol style="list-style-type: none"> <li>สำเนาทะเบียนบ้าน จำนวน 1 ฉบับ หรือสำเนาบัตรประจำตัวประชาชน จำนวน 1 ฉบับ</li> <li>รูปถ่ายสี แต่งกายสุภาพ ขนาด 1 นิ้ว จำนวน 2 รูป</li> <li>หลักฐานอื่น ๆ (ถ้ามี)</li> </ol>

ศูนย์วิทยบริการและชุมชนสัมพันธ์ มสธ. เพชรบุรี 90 หมู่ 9 ตำบลไร่ม้า อำเภอเมือง จังหวัดเพชรบุรี 76000  
 (เปิดบริการวันจันทร์ถึงวันเสาร์ หยุดวันอาทิตย์ และวันนักขัตฤกษ์) <http://www.stou.ac.th/offices/rdec/pech/main/>



ตวช. มสธ. เพชรบุรี



facebook



สอบถามข้อมูลเพิ่มเติม  
 0-3240-3801-5 ต่อ  
 122-127

สมัครได้ที่ศูนย์วิทยบริการและชุมชนสัมพันธ์ มสธ. เพชรบุรี  
 หรือสมัครเรียนทางออนไลน์ [www.stou.ac.th](http://www.stou.ac.th)  
 (ค่าใช้จ่ายในการสมัคร ประมาณ 4,800 บาท)