

ที่ เอ็นพีพี ๑๒๐/๒๕๖๔

๑๐ สิงหาคม พ.ศ. ๒๕๖๔

เรื่อง ขออนุมัติใช้วัสดุเพื่อใช้ในการงานก่อสร้าง

เรียน ประธานคณะกรรมการตรวจรับพัสดุ ผ่านช่างผู้ควบคุมงาน

สิ่งที่ส่งมาด้วย

๑. รายการคำนวณเสาเข็ม S-๐.๔๐x๐.๔๐(๑๖๐๐)x๑๑.๐๐ ม. (ท่อนเดียว) จำนวน ๒ แผ่น
เสริมเหล็ก (หัวขุส) พร้อม shop drawing
๒. สำเนาใบอนุญาตประกอบวิชาชีพวิศวกรรมควบคุม จำนวน ๑ แผ่น

ตามที่ บริษัท เอ็นพีพี ไทรวี จำกัด ผู้รับจ้างโครงการก่อสร้างสะพานคอนกรีตเสริมเหล็กข้ามลำห้วยใหญ่ (หลังวัดโพธิ์ลอย) หมู่ที่ ๓ ตำบลหนองกะพุน อำเภอบ้านลาด จังหวัดเพชรบุรี รายละเอียดตามสัญญาจ้างเลขที่ ๐๒๙/๒๕๖๔ ลงวันที่ ๙ สิงหาคม ๒๕๖๔ บริษัทฯ จึงขออนุมัติใช้วัสดุเพื่อใช้ในการงานก่อสร้าง ดังกล่าวเพื่อพิจารณา สำหรับงานก่อสร้างสะพานคอนกรีตเสริมเหล็กข้ามลำห้วยใหญ่ (หลังวัดโพธิ์ลอย) หมู่ที่ ๓ ตำบลหนองกะพุน อำเภอบ้านลาด จังหวัดเพชรบุรี

จึงเรียนมาเพื่อโปรดทราบ

ขอแสดงความนับถือ



NPP
NPP THRIVE COMPANY LIMITED
บริษัท เอ็นพีพี ไทรวี จำกัด

(นายณรงค์ ศรีอักษรินทร์)

กรรมการผู้จัดการ บริษัท เอ็นพีพี ไทรวี จำกัด



บริษัท ไฮเทคไทยคอนกรีต จำกัด
 興強地格有限公司
 HI TECH THAI CONCRETE CO., LTD.

Dr. S. S.
 ลจ. 11000
 09/8/64

DESIGN OF PC. PILE : s-0.40x0.40(1600)x11.00m(ท่อนเดี่ยว)เสริมเหล็ก(หัวขุส) ENGINEER :
 โครงการก่อสร้างสะพานคอนกรีตเสริมเหล็กข้ามลำห้วยใหญ่ (หลังวัดโพธิ์ลอย) หมู่ที่ ๓ ตำบล
 PROJECT : ถนนกะปูลำเภอบ้านลาด จังหวัดเพชรบุรี

THE CALCULATION OF PRESTRESSED CONCRETE PILES

PROPERTY OF CONCRETE

COMPRESSIVE STRENGTH OF CONCRETE AT WORKING (CEMENTT TYPE 3)	$fc' =$	350	ksc.
MINIMUM COMPRESSIVE STRENGTH OF CONCRETE AT TRANSFER	$fc_i' =$	250	ksc.
ALLOWABLE COMPRESSIVE STRESS IN CONCRETE AT WORKING	$fca =$	157.50	ksc.
ALLOWABLE TENSILE STRESS IN CONCRETE AT WORKING	$fta =$	-29.75	ksc.

PROPERTY OF PRESTRESSING STEEL

ULTIMATE TENSILE STRENGTH OF PRESTRESSING CONCRETE WIRE	$fs'_1 =$	18,000	ksc.
INITIAL PRESTRESSING STRESS	$fs_i =$	13,320	ksc.
PRESTRESSING AFTER LOSSES	$fse_1 =$	12,454	ksc.
ULTIMATE TENSILE STRENGTH OF PRESTRESSING CONCRETE STRAND (270 K)	$fs'_2 =$	17,575	ksc.
INITIAL PRESTRESSING STRESS	$fs_i =$	12,302.5	ksc.
PRESTRESSING AFTER LOSSES	$fse_2 =$	9,842	ksc.

SECTION PROPERTIES

CROSS SECTION AREA	$A =$	1600	cm ²
WEIGHT OF PILE	$W =$	384.00	kg
MOMENT OF INERTIA	$I =$	21,333.00	cm ⁴
SECTION MODULUS	$Z =$	10,667.00	cm ³
LENGTH OF PILE	$L =$	11.00	M.

PRESTRESS DESIGN

USE 40 DIA 5 mm. + DIA 3/8" (270 K) + DIA 4 mm.			
(AREA = 0.1960 cm ²) (AREA = 0.5470 cm ²) (AREA = 0.1260 cm ²)			
EFFECTIVE STRESS DUE TO PRESTRESSSTION STEEL	$Fpe =$	61.026	ksc.
STRESS DUE TO SELF WEIGHT MOMENT	$fb =$	14.05	ksc.

AT TRANSPORT

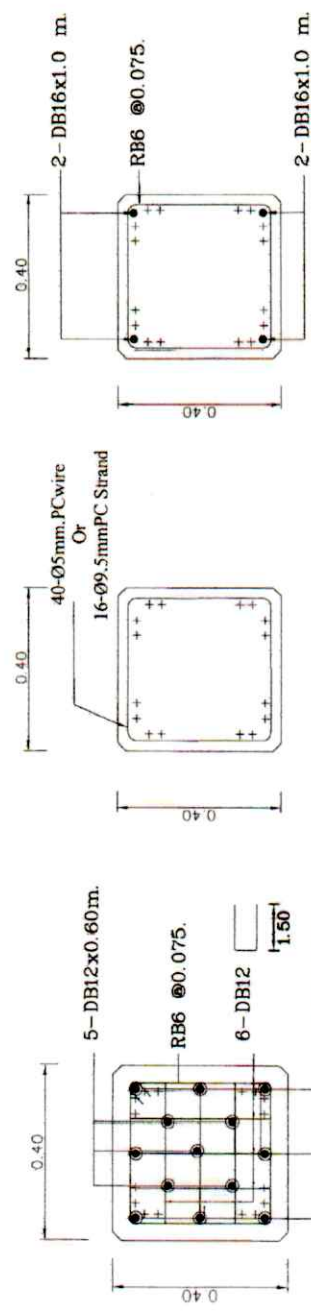
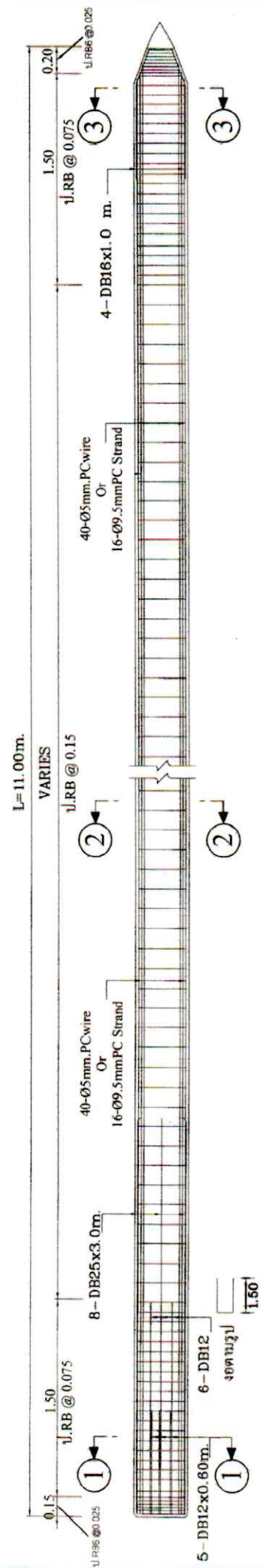
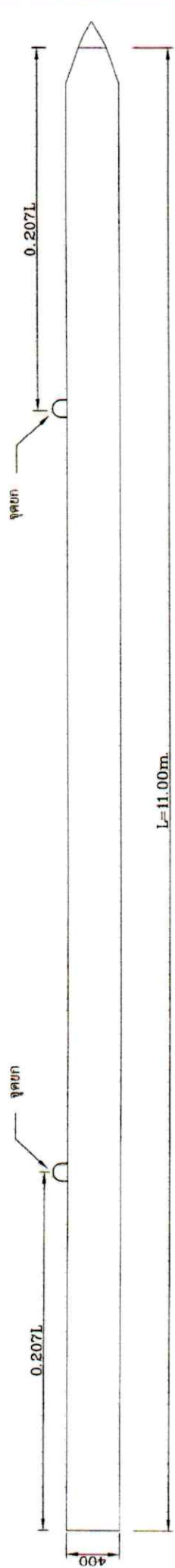
STRESS AT COMPRESSION DUE ZONE	($fpe+fb$)	$fc =$	75.07	ksc.
	$fc < fca$			OK
STRESS AT TENSION ZONE	($fpe-fb$)	$ft =$	46.98	ksc.
	$ft > fta$			OK

SECTION CAPACITY OF PILE

CONCENTRIC LOAD	$PA =$	158.44	TON
ULTIMATE LOAD	$PU =$	417.42	TON
SAFETY FACTOR	PU/PA F.S. =	2.63	

โรงงาน 85/21 หมู่ 2 ถนนบ้านแพ้ว-พระประโทน สามพราน นครปฐม 73110
 สำนักงาน 941, 943 ถนนกาญจนาภิเษก แขวงหลักสอง เขตบางแค กรุงเทพฯ 10160
 Tel : 02-454-7261-4 089-985-4589 FAX : 02-454-7260

E-mail : htt.concrete@hotmail.com www.hitechthai.co.th



ราคา ค. : ๐๘/๐/๖๔
 ๙๙.๑๑๐๐

HI TECH THAI CONCRETE CO., Ltd.	
เสาเข็ม S-400x400x11.00ม.	Drawn by
ประเภท ไม่มีหัวต่อ	Drawing No. TIS.1220D
Date	-/-/-

PROJECT : โครงการก่อสร้างสะพานคอนกรีตเสริมเหล็กข้ามลำห้วยใหญ่ (หลังวัดโพธิ์ลอย)
 หมู่ที่ ๓ ตำบลหนองกะพู่ อำเภอบ้านลาด จังหวัดเพชรบุรี

สำเนาถูกต้อง



ใบอนุญาตประกอบวิชาชีพวิศวกรรมควบคุม
ตามพระราชบัญญัติวิศวกร พ.ศ. ๒๕๓๖



ชื่อ-สกุล นายวีระชาติ สิมอิวะ
เลขประจำตัวประชาชน 3100602362966
ประกอบวิชาชีพวิศวกรรมควบคุมสาขา(โยธา)
ระดับ **สามัญวิศวกร** เลขทะเบียน ทย.11000
รับอนุญาต 15 พ.ศ. 2562 รับใช้สาขา 14 พ.ศ. 2567
ประเภทสมาชิกสามัญ เลขที่ 277
รับออกบัตร 18 พ.ศ. 2562 บัตรหมดอายุ 14 พ.ศ. 2567

วิรัตน์ ล.
รจ. 11000

ใช้สำหรับประกอบรายการคำนวณ **Driving Formula** เสริมของบริษัท ไฮเทคโนโลยีคอนกรีต จำกัด เท่านั้น

ผู้ได้รับอนุญาต

๐๑/๘/๖๔

นายกรรมการ

หน่วยงาน : โครงการก่อสร้างสะพานคอนกรีตเสริมเหล็กข้ามลำห้วยใหญ่ (หลังวัดโพธิ์ลอย) หมู่ที่ ๓ ตำบลหนองกะบู่ อำเภอ

- บ้านลาด จังหวัดเพชรบุรี -