

องค์การบริหารส่วนตำบลหนองกะพุน
เลขรับที่ ๓๓๖๓
วันที่ ๑๓ / ก.พ. / ๖๕
เวลา ๑๐.๕๖ น.



ที่ อว ๐๖๕๓.๒๖/๐๐๕๕

วิทยาลัยนวัตกรรมการจัดการ
มหาวิทยาลัยเทคโนโลยีราชมงคลรัตนโกสินทร์
๙๖ หมู่ ๓ ถ.พุทธมณฑลสาย ๕ ต.ศาลายา
อ.พุทธมณฑล จ.นครปฐม ๗๓๑๗๐

๑๘ มกราคม ๒๕๖๔

เรื่อง ขอประชาสัมพันธ์และแนะนำหลักสูตรระดับบัณฑิตศึกษาของวิทยาลัยนวัตกรรมการจัดการ

เรียน ผู้อำนวยการกองการศึกษา

ด้วยวิทยาลัยนวัตกรรมการจัดการ มหาวิทยาลัยเทคโนโลยีราชมงคลรัตนโกสินทร์ เปิดรับ
สมัครเข้าศึกษาใน ภาคเรียนที่ ๑ ปีการศึกษา ๒๕๖๔ โดยเปิดรับสมัครตั้งแต่บัดนี้ - ๑๐ กรกฎาคม ๒๕๖๔
แบ่งการรับสมัครเป็น ๒ ระดับ ดังนี้

ระดับปริญญาโท รับสมัครผู้สำเร็จการศึกษาในระดับปริญญาตรี ทุกสาขา เปิดสอนพื้นที่
ศาลายา และวิทยาเขตวังไกลกังวล ได้แก่

๑. หลักสูตรบริหารธุรกิจมหาบัณฑิต (บธ.ม. : M.B.A.) ระยะเวลาการศึกษา ๒ ปี
จัดการศึกษาภาคพิเศษแบ่งเป็น ๒ ช่วงเวลา คือ ภาคค่ำ (วันอังคาร และวันพฤหัสบดี) เวลา ๑๗.๓๐ น. - ๒๒.๐๐ น. และ
ภาคพิเศษ (วันเสาร์) เวลา ๙.๐๐ น. - ๑๗.๐๐ น.

๒. หลักสูตรรัฐประศาสนศาสตรมหาบัณฑิต (รป.ม. : M.P.A.) ระยะเวลาการศึกษา ๑ ปีครึ่ง
จัดการศึกษาภาคพิเศษแบ่งเป็น ๒ ช่วงเวลา คือ ภาคค่ำ (วันอังคาร และวันพฤหัสบดี) เวลา ๑๗.๓๐ น. - ๒๒.๐๐ น. และ
ภาคพิเศษ (วันอาทิตย์) เวลา ๙.๐๐ น. - ๑๗.๐๐ น.

๓. หลักสูตรศึกษาศาสตรมหาบัณฑิต (ศษ.ม. : M.Ed.) ระยะเวลาการศึกษา ๒ ปี
จัดการศึกษาภาคพิเศษ (วันเสาร์) เวลา ๙.๐๐ น. - ๑๗.๐๐ น.

ระดับปริญญาเอก รับสมัครผู้สำเร็จการศึกษาในระดับปริญญาโท ทุกสาขา เปิดสอน
ภาคพิเศษ (วันเสาร์หรือวันอาทิตย์) ได้แก่

๑. หลักสูตรบริหารธุรกิจดุษฎีบัณฑิต (บธ.ด. : D.B.A.) ระยะเวลาการศึกษา ๓ ปี

๒. หลักสูตรรัฐประศาสนศาสตรดุษฎีบัณฑิต (รป.ด. : D.P.A.) ระยะเวลาการศึกษา ๒ ปีครึ่ง

๓. หลักสูตรปรัชญาดุษฎีบัณฑิต (ปร.ด. : Ph.D.) ระยะเวลาการศึกษา ๓ ปี

๔. หลักสูตรการจัดการดุษฎีบัณฑิต (กจ.ด. : D.M.) ระยะเวลาการศึกษา ๒ ปีครึ่ง

ในการนี้วิทยาลัยนวัตกรรมการจัดการ เห็นถึงศักยภาพของบุคลากรในองค์กรของท่านให้
ได้รับโอกาสในการพัฒนาตนเองเพื่อเตรียมความพร้อมก้าวสู่ระดับที่สูงขึ้น รวมทั้งต้องการที่จะนำความรู้
มาพัฒนาองค์กร จึงเรียนมาเพื่อประชาสัมพันธ์หลักสูตรดังกล่าว ซึ่งสามารถสมัครออนไลน์ได้ที่ เว็บไซต์
<http://rcim.rmutr.ac.th> หรือ <http://www.rcim.in.th> สอบถามรายละเอียดหลักสูตร ๐๙๒-๔๔๒-๘๐๐๐

ขอแสดงความนับถือ

(นายรพี ม่วงนนท์)

ผู้อำนวยการวิทยาลัยนวัตกรรมการจัดการ



◆ ปริญญาโท

หลักสูตรบริหารธุรกิจมหาบัณฑิต (บ.บ.)

Master of Business Administration (M.B.A.)

6 เหตุผลทำไมต้องเรียน M.B.A.

- Networking MBA เป็นความสัมพันธ์ระหว่างนักศึกษา
- ส่งเสริมการเป็นผู้ประกอบการและทำแผนธุรกิจ
- มีความรู้ทางด้านการเงินการลงทุน
- ผู้นำมีแนวโน้มเสนออย่างมืออาชีพ
- ทักษะเทคโนโลยีเชื่อมโยงสมัย
- วิเคราะห์ตลาดจากข้อมูล

M.B.A.

(ศลาชา - หัวหิน)

ข้อมูลหลักสูตร

- ภาคพิเศษกลุ่มเรียน วันเสาร์
- ภาคพิเศษกลุ่มเรียน วันอังคาร และ วันพฤหัสบดี
- 2 ปี (5 ภาคการศึกษา)
- 36 หน่วยกิต
- สาขาวิชา
 - > การบัญชีดิจิทัล
 - > การตลาดดิจิทัล
 - > การจัดการเชิงนวัตกรรม

หลักสูตรรัฐประศาสนศาสตรมหาบัณฑิต (ส.ป.บ.)

Master of Public Administration (M.P.A.)

M.P.A.

(ศลาชา - หัวหิน)

ข้อมูลหลักสูตร

- ชื่อปริญญา รัฐประศาสนศาสตรมหาบัณฑิต (ส.ป.บ.)
Master of Public Administration (M.P.A.)
- ชื่อวิชาเอก วิศวกรรมบริหารและการจัดการรัฐกิจ
(Innovative Public Administration and Management)
- ภาคพิเศษกลุ่มเรียน วันอาทิตย์
- ภาคพิเศษกลุ่มเรียน วันอังคาร และวันพฤหัสบดี
- ระยะเวลา 1 ปีครึ่ง (4 ภาคการศึกษา)
- จำนวนหน่วยกิต 39 หน่วยกิต
- คุณสมบัติ สำเร็จการศึกษาไม่ต่ำกว่าปริญญาตรี หรือเทียบเท่า (ทุกสาขาวิชา)

หลักสูตรศึกษาศาสตรมหาบัณฑิต (ศ.ม.)

Master of Education Program in Educational Administration (M.Ed.)

M.Ed.

(ศลาชา - หัวหิน)

ข้อมูลหลักสูตร

- ชื่อปริญญา ศึกษาศาสตรมหาบัณฑิต (ศ.ม.)
Master of Education Program in Educational Administration
- ชื่อวิชาเอก นวัตกรรมทางการศึกษา
(Educational Administration Innovation)
- ระยะเวลา วันเสาร์-อาทิตย์ (สัปดาห์ เว้น สัปดาห์)
- จำนวนหน่วยกิต 2 ปี (5 ภาคการศึกษา)
- คุณสมบัติ 42 หน่วยกิต
- คุณสมบัติผู้สมัคร สำเร็จการศึกษาไม่ต่ำกว่าปริญญาตรี หรือเทียบเท่า (ทุกสาขาวิชา)

◆ ปริญญาเอก

หลักสูตรบริหารธุรกิจดุษฎีบัณฑิต (บ.ด.)

Doctor of Business Administration (D.B.A.)

D.B.A.

(ศลาชา)

- > D.B.A. เหมาะกับใคร
 - ผู้บริหารองค์กรภาครัฐและเอกชน
 - นักวิเคราะห์ วางแผนกลยุทธ์ การจัดการภาครัฐและเอกชน
 - อาจารย์มหาวิทยาลัย
 - ต้องการความรู้ลึกซึ้งไปต่อของธุรกิจ

หลักสูตรรัฐประศาสนศาสตรดุษฎีบัณฑิต (ส.ป.ด.)

Doctor of Public Administration (D.P.A.)

D.P.A.

(ศลาชา)

- > D.P.A. เหมาะกับใคร
 - นักบริหาร ได้แก่ ภาครัฐ รัฐวิสาหกิจ องค์กรมหาชน
 - องค์กรพัฒนาเอกชน
 - สถาบันการเมือง
 - หน่วยงานในกำกับรัฐบาล
 - องค์กรสาธารณประโยชน์
 - องค์กรปกครองส่วนท้องถิ่นและภาคเอกชน

หลักสูตรปรัชญาดุษฎีบัณฑิต (ป.ด.)

Doctor of Philosophy (Educational Administration Innovation) (Ph.D.)

Ph.D.

(ศลาชา - หัวหิน)

- > Ph.D. เหมาะกับใคร
 - ผู้บริหารการศึกษา
 - ผู้บริหารสถานศึกษา
 - นักวิชาการด้านบริหารการศึกษา
 - ครูและบุคลากรทางการศึกษา
 - นักเทคโนโลยีทางการศึกษา
 - ผู้ประกอบการด้านสื่อและนวัตกรรมทางการศึกษา
 - ผู้ประกอบการด้านธุรกิจการศึกษาออนไลน์
 - ผู้บริหารหรือผู้จัดการในองค์กรต่าง ๆ
 - ผู้จัดการส่งเสริม พัฒนาและบริหารทางการศึกษา

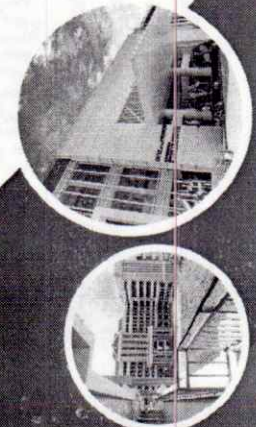
หลักสูตรการจัดการดุษฎีบัณฑิต (ก.ด.)

Doctor of Management (D.M.)

D.M.

(ศลาชา - หัวหิน)

- > D.M. เหมาะกับใคร
 - ผู้บริหารหน่วยงานภาครัฐ
 - ผู้บริหารหน่วยงานองค์กรปกครองส่วนท้องถิ่น
 - ผู้บริหารหน่วยงานภาคเอกชน
 - ผู้ประกอบการ และเจ้าของกิจการ
 - อาจารย์ นักวิชาการ และบุคลากรทางการศึกษา
 - อาชีพอิสระ



ปริญญาโทและปริญญาเอก วิทยาลัยนวัตกรรมจัดการ

วิทยาลัยนวัตกรรมจัดการ มหาวิทยาลัยเทคโนโลยีราชมงคลธัญบุรี



ปริญญาโท (Master's degree)

หลักสูตร	วัน	สถานที่เรียน	ค่าใช้จ่าย		ระยะเวลาเรียน
			บุคคลทั่วไป	แบ่งชำระ/เดือน	
M.B.A (บริหารธุรกิจ)	วันเสาร์	ศาลายา/หัวหิน	159,000.-	1= 15,000.- 2-17= 9,000.-	2 ปี
	ภาคค่ำ	ศาลายา	149,000.-	1= 14,000.- 2-19= 7,500.-	
M.P.A (รัฐประศาสนศาสตร์)	วันอาทิตย์	ศาลายา/หัวหิน	135,000.-	1= 16,000.- 2-15= 8,500.-	1 ปีครึ่ง
	ภาคค่ำ	ศาลายา	119,000.-	1= 14,000.- 2-15= 7,500.-	
M.Ed. (บัณฑิตกรรมการบริหารการศึกษา)	วันเสาร์-อาทิตย์	ศาลายา/หัวหิน	150,000.-	1= 14,000.- 2-18= 8,000.-	2 ปี
	ภาคค่ำ	ศาลายา	150,000.-	1= 14,000.- 2-18= 8,000.-	

ภาคค่ำ : เรียนวันอังคารและพฤหัสบดี เวลา 17:30 - 22:00 น. เปิดสอนเฉพาะพื้นที่ศาลายา

* หลักสูตร M.Ed. วันเสาร์ - อาทิตย์ : เรียนสัปดาห์เว้นสัปดาห์

ปริญญาเอก (Doctor's degree)

หลักสูตร	วัน	สถานที่เรียน	ค่าใช้จ่าย		ระยะเวลาเรียน
			บุคคลทั่วไป	แบ่งชำระ/เดือน	
D.B.A (บริหารธุรกิจ)	วันอาทิตย์	ศาลายา	550,000.-	1= 50,000.- 2-26= 20,000.-	3 ปี
	วันอาทิตย์	ศาลายา	550,000.-	1= 50,000.- 2-26= 20,000.-	
Ph.D. (บัณฑิตกรรมการบริหารการศึกษา)	วันเสาร์	ศาลายาและหัวหิน	425,000.-	1= 57,000.- 2-24= 16,000.-	3 ปี
	วันอาทิตย์	ศาลายาและหัวหิน	425,000.-	1= 57,000.- 2-24= 16,000.-	

