

ที่ เอ็นพีพี ๐๑๔๐/๒๕๖๔

๒ กันยายน พ.ศ. ๒๕๖๔

เรื่อง รายงานปัญหาขณะการก่อสร้างจากฝนตกหนัก

เรียน ประธานคณะกรรมการตรวจงานจ้าง ผ่านนายช่างผู้ควบคุมงาน

อ้างถึง สัญญาจ้างเลขที่ ๐๒๙/๒๕๖๔ ลงวันที่ ๙ สิงหาคม พ.ศ. ๒๕๖๔

สิ่งที่ส่งมาด้วย

- ภาพถ่ายระดับน้ำในลำห้วยขณะดำเนินการก่อสร้างสะพานฯ จำนวน ๓ แผ่น

ตามที่ บริษัท เอ็นพีพี ไทรวี จำกัด ผู้รับจ้างโครงการก่อสร้างสะพานคอนกรีตเสริมเหล็กข้ามลำห้วยใหญ่ ขนาด ๕.๐๐X๒๐.๐๐ เมตร (หลังวัดโพธิ์ลอย) หมู่ ๓ บ้านโพธิ์ลอย ตำบลหนองกะบะ อำเภอบ้านลาด จังหวัดเพชรบุรี รายละเอียดตามสัญญาจ้างเลขที่ ๐๒๙/๒๕๖๔ ลงวันที่ ๙ สิงหาคม พ.ศ. ๒๕๖๔ เริ่มสัญญาวันที่ ๑๐ สิงหาคม พ.ศ. ๒๕๖๔ สิ้นสุดสัญญาวันที่ ๗ ธันวาคม พ.ศ. ๒๕๖๔ บริษัทฯ ขอเรียนแจ้งว่าขณะนี้บริเวณสถานที่ก่อสร้างและพื้นที่เหนือลำห้วยขึ้นไปได้มีฝนตกเป็นจำนวนมาก อยู่เป็นประจำโดยตลอด ประกอบกับช่วงนี้เป็นช่วงฤดูฝนและมีน้ำหลากเป็นจำนวนมาก จึงส่งผลให้ระดับน้ำในลำห้วยมีระดับสูงขึ้นจนเกือบล้นคันตลิ่ง และคันกั้นน้ำ ตามภาพที่ปรากฏ จึงส่งผลให้เป็นปัญหาและอุปสรรคต่อการก่อสร้างฐานรากของโครงสร้างสะพานฯ ซึ่งไม่สามารถเข้าดำเนินการได้

จึงเรียนมาเพื่อโปรดทราบ

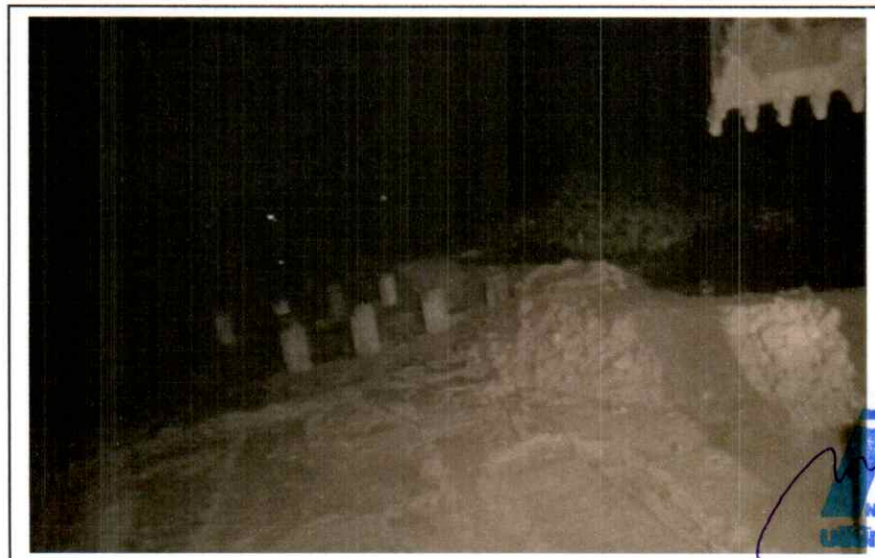
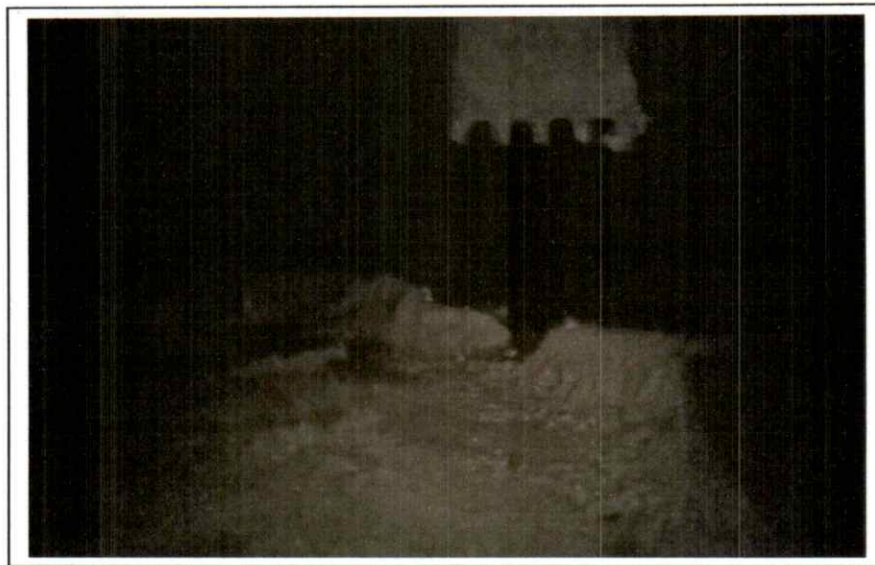
ขอแสดงความนับถือ



(นายณรงค์ ศรีอัครินทร์)

กรรมการผู้จัดการ บริษัท เอ็นพีพี ไทรวี จำกัด

ภาพถ่ายบริเวณสถานที่ดำเนินการก่อสร้างสะพานขณะน้ำในลำห้วยมีปริมาณสูง
ภาพถ่าย วันที่ ๑ กันยายน พ.ศ. ๒๕๖๔



ภาพถ่ายบริเวณสถานที่ดำเนินการก่อสร้างสะพานขณะน้ำในลำห้วยมีปริมาณสูง
ภาพถ่าย วันที่ ๒ กันยายน พ.ศ. ๒๕๖๔



ภาพถ่ายบริเวณสถานที่ดำเนินการก่อสร้างสะพานขณะน้ำในลำห้วยมีปริมาณสูง
ภาพถ่าย วันที่ ๒ กันยายน พ.ศ. ๒๕๖๔

